

Ombres d'Esteren

Feuille de Personnage

Nom : Lame Thomas

Joueur : Alexandre

Sexe : H Âge : 19 Peuple : Continent

Métier : Chevalier lame du Temple

Description : _____

Voies

Combativité : 4

Empathie : 2

Créativité : 3

Raison : 1

Idéal : 5

Avantages

Bonne santé

Rapide

Désavantages

Lent desprit

Myope

Aqueusie

État de santé

Bon 0 0 0 0 0

Moyen -1 0 0 0 0 0

Grave -2 0 0 0 0 0

Critique -3 0 0 0 0

Agonie 0



Vigueur : 10

Survie : 3

Domaines & Disciplines

Artisanat

●○○○○○+(CRÉA:3)

Bonus : Malus :

Disc :

Disc :

Disc :

Combat au C.

●●●●●●+(COMB:4)

Bonus : Malus :

Disc : Lames courtes 6

Disc :

Disc :

Discretion

○○○○○○+(EMP:2)

Bonus : Malus :

Disc :

Disc :

Disc :

Érudition

●○○○○○+(RAI:1)

Bonus : Malus :

Disc :

Disc :

Disc :

Magience

○○○○○○+(RAI:1)

Bonus : Malus : ~1

Disc :

Disc :

Disc :

Milieu Naturel

●○○○○○+(EMP:2)

Bonus : Malus :

Disc :

Disc :

Disc :

Mys. Demorthèn

○○○○○○+(EMP:2)

Bonus : Malus :

Disc :

Disc :

Disc :

Occultisme

○○○○○○+(RAI:1)

Bonus : Malus : ~1

Disc :

Disc :

Disc :

Perception

○○○○○○+(RAI:1)

Bonus : Malus : ~2

Disc :

Disc :

Disc :

Prière

●●●●●●+(IDÉ:5)

Bonus : Malus :

Disc : Miracles 6

Disc :

Disc :

Prouesses

●●○○○○+(COMB:4)

Bonus : Malus :

Disc :

Disc :

Disc :

Relation

●○○○○○+(EMP:2)

Bonus : Malus :

Disc :

Disc :

Disc :

Représentation

○○○○○○+(CRÉA:3)

Bonus : Malus :

Disc :

Disc :

Disc :

Science

○○○○○○+(RAI:1)

Bonus : Malus : ~1

Disc :

Disc :

Disc :

Tir & Lancer

○○○○○○+(COMB:4)

Bonus : Malus : ~1

Disc :

Disc :

Disc :

Voyage

●●●○○○+(EMP:2)

Bonus : Malus :

Disc :

Disc :

Disc :



Armes

Lance courte, épieu dom : 2

Épée courte dom : 2

Épée longue dom : 3

dom :

dom :

Potentiel : 2

Attitudes de combat

CàC/Tir



Standard

Att : 9/3 Def : 8 Rap : 7



Offensive

Att : 11/5 Def : 6 Rap : 7



Défensive

Att : 7/1 Def : 10 Rap : 7



Rapide

Att : 9/3 Def : 6 Rap : 9



Mouvement

Att : 0/0 Def : 10 Rap : 7

Défense :

00000 00000

Rapidité :

00000

Armures :

Cuirasse continentale (3)

Pavois du temple (1)



Équipement



Trésor

0



Braise

0



Azur

0



Givre

Objets précieux



Artefact



Arts de combat

Attaque sournoise



Ressources

00000 00000 00000

00000 00000 00000

00000 00000 00000

Rindath

Score : 9 / 9



Ogham :



Exaltation

Score : 20 / 20



Miracles majeurs :



Miracles mineurs :

Flux



Flux minéral

00000 00000 00000

Flux végétal

00000 00000 00000

Flux organique

00000 00000 00000

Flux fossile

00000 00000 00000



Histoire

Lieu de naissance : Gwidre - Calvaire - Rural

Classe sociale : Clerge

Revers :

Jeune, Lame Thomas a été enrôlé de force dans une bande de bandits, qui s'attaquait aux passants sur les chemins. A la suite d'un raid ayant mal tourné, le jeune fut laissé pour mort; et recueilli par la suite par le Temple, qui le convertit. Il choisit de devenir chevalier lame, et de découvrir le monde.

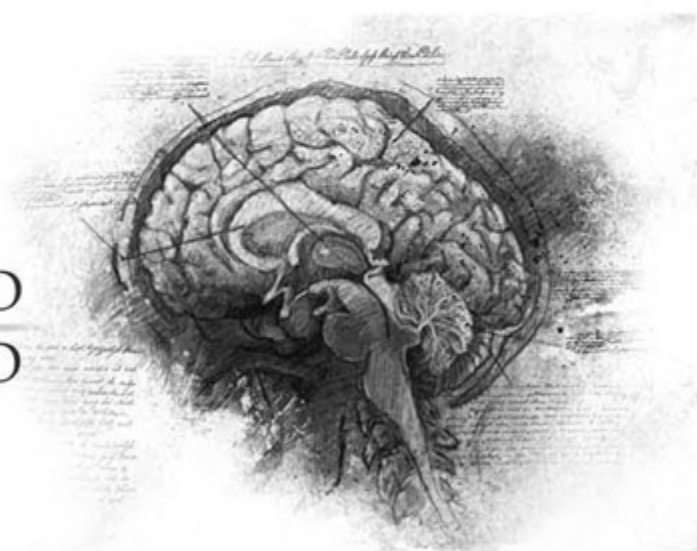
Santé mentale

Résistance mentale : 10

TRAUMA : ● ○ ○ ○ ○ ○ ○ ○ ○ ○ ○ ○ ○ ○ ○ ○ ○ ○ ○ ○ ○ ○ ○ ○
Endurcissement : ○ ○ ○ ○ ○ ○ ○ ○ ○ ○ ○ ○ ○ ○ ○ ○ ○ ○ ○ ○ ○ ○ ○ ○

Désordre : Confusion mentale Acc./Aff. :

Séquelles : Aptitude Spé. :



Personnalité

Conscience : 6

Instinct : 7

Orientation : Instinctive

Traits de caractère : Qualité : Spontané

Défaut : Impulsif

Travers

Passion : 4

Subversion : 3

Émotivité : 2

Doute : 1

Culpabilité : 5



 Points d'Expérience : Reste : 15 Total : 100

Faits marquants : _____
