

# Ombres d'Esteren

## Feuille de Personnage

Nom : Lame Thomas

Joueur : Alexandre

Sexe : H Âge : 19 Peuple : Continent

Métier : Chevalier lame du Temple

Description : \_\_\_\_\_

### Voies

Combativité : 4

Empathie : 2

Créativité : 3

Raison : 1

Idéal : 5

### Avantages

Bonne santé

Rapide

### Désavantages

Lent desprit

Myope

Aqueusie

### État de santé

Bon 0 0 0 0 0

Moyen -1 0 0 0 0 0

Grave -2 0 0 0 0 0

Critique -3 0 0 0 0

Agonie 0



Vigueur : 10

Survie : 3

## Domaines & Disciplines

### Artisanat

●○○○○+(CRÉA:3)

Bonus : Malus :

Disc :

Disc :

Disc :

### Combat au C.

●●●●●+(COMB:4)

Bonus : Malus :

Disc : Lames courtes 6

Disc :

Disc :

### Discretion

○○○○○+(EMP:2)

Bonus : Malus :

Disc :

Disc :

Disc :

### Érudition

●○○○○+(RAI:1)

Bonus : Malus :

Disc :

Disc :

Disc :

### Magience

○○○○○+(RAI:1)

Bonus : Malus : ~1

Disc :

Disc :

Disc :

### Milieu Naturel

●○○○○+(EMP:2)

Bonus : Malus :

Disc :

Disc :

Disc :

### Mys. Demorthèn

○○○○○+(EMP:2)

Bonus : Malus :

Disc :

Disc :

Disc :

### Occultisme

○○○○○+(RAI:1)

Bonus : Malus : ~1

Disc :

Disc :

Disc :

### Perception

○○○○○+(RAI:1)

Bonus : Malus : ~2

Disc :

Disc :

Disc :

### Prière

●●●●●+(IDÉ:5)

Bonus : Malus :

Disc : Miracles 6

Disc :

Disc :

### Prouesses

●●○○○+(COMB:4)

Bonus : Malus :

Disc :

Disc :

Disc :

### Relation

●○○○○+(EMP:2)

Bonus : Malus :

Disc :

Disc :

Disc :

### Représentation

○○○○○+(CRÉA:3)

Bonus : Malus :

Disc :

Disc :

Disc :

### Science

○○○○○+(RAI:1)

Bonus : Malus : ~1

Disc :

Disc :

Disc :

### Tir & Lancer

○○○○○+(COMB:4)

Bonus : Malus : ~1

Disc :

Disc :

Disc :

### Voyage

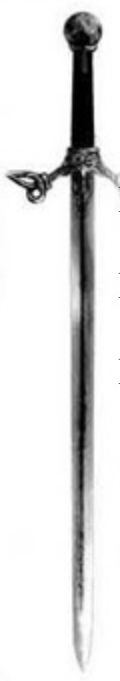
●●●○○+(EMP:2)

Bonus : Malus :

Disc :

Disc :

Disc :



## Armes

Lance courte, épieu dom: 2  
 Épée courte dom: 2  
 Épée longue dom: 3  
 \_\_\_\_\_ dom:  
 \_\_\_\_\_ dom:

Potentiel: 2

## Attitudes de combat

CàC/Tir

- ⊕ Standard  
Att: 9/3 Def: 8 Rap: 7
- ⊕ Offensive  
Att: 11/5 Def: 6 Rap: 7
- ⊕ Défensive  
Att: 7/1 Def: 10 Rap: 7
- ⊕ Rapide  
Att: 9/3 Def: 6 Rap: 9
- ⊕ Mouvement  
Att: 0/0 Def: 10 Rap: 7

## Défense:

00000 00000

## Rapidité:

00000

## Armures:

Cuirasse continentale (3)  
 Pavois du temple (1)



## ⊕ Équipement

---

---

---

---

---

---




---

---

---

---

## ⊕ Trésor

0  Braise  
 0  Azur  
 0  Givre

## Objets précieux

---

---

---

---

## ⊕ Artefact

---

---

---

## ⊕ Arts de combat

Attaque sournoise

---

---

---

## ⊕ Ressources

00000 00000 00000  
 00000 00000 00000  
 00000 00000 00000

## Rindath

Score: 9 / 9



## Ogham:


## Exaltation

Score: 20 / 20



## ⊕ Miracles majeurs:

---

---

---

## ⊕ Miracles mineurs:

---

---

---

## Flux



Flux minéral  
 00000 00000 00000  
 Flux végétal  
 00000 00000 00000  
 Flux organique  
 00000 00000 00000  
 Flux fossile  
 00000 00000 00000



## Histoire

Lieu de naissance : Gwidre - Calvaire - Rural

Classe sociale : Clerge

Revers :

Jeune, Lame Thomas a été enrôlé de force dans une bande de bandits, qui s'attaquait aux passants sur les chemins. A la suite d'un raid ayant mal tourné, le jeune fut laissé pour mort; et recueilli par la suite par le Temple, qui le convertit. Il choisit de devenir chevalier lame, et de découvrir le monde.

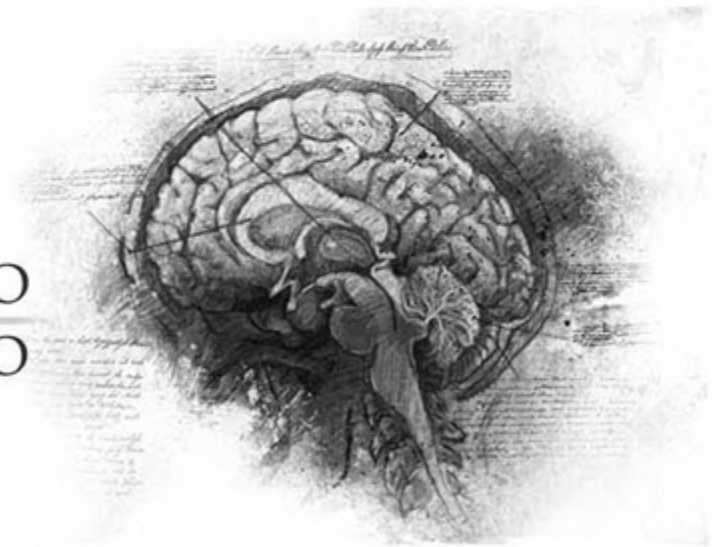
## Santé mentale

Résistance mentale : 10

	Équilibre	Symptôme	Syndrome	Folie
TRAUMA :	●○○○○○	○○○○○○	○○○○○○	○○○○○○
Endurcissement :	○○○○○○	○○○○○○	○○○○○○	○○○○○○

Désordre : **Confusion mentale** Acc./Aff. :

Séquelles : Aptitude Spé. :



## Personnalité

Conscience : 6

Instinct : 7

Orientation : **Instinctive**

Traits de caractère : **Qualité : Spontané**

**Défaut : Impulsif**

## Travers


**Passion : 4**

**Subversion : 3**

**Émotivité : 2**

**Doute : 1**

**Culpabilité : 5**

 **Points d'Expérience :** Reste : 15 Total : 100

Faits marquants :

