

# Les Ombres d'Esteren

## Feuille de Personnage

Nom : **Alarig MacGuille**

Joueur : \_\_\_\_\_

Sexe : **H** Âge : **21** Peuple : **Tri-Kazel**

Métier : **Investigateur**

Description : \_\_\_\_\_

### Voies

Combativité : **3**

Empathie : **2**

Créativité : **4**

Raison : **5**

Idéal : **1**

### Avantages

Lettré

### Désavantages

### État de santé

Bon 0 0 0 0 0

Moyen -1 0 0 0 0 0

Grave -2 0 0 0 0

Critique -3 0 0 0 0

Agonie 0



Vigueur : **10**

Survie : **3**

## Domaines & Disciplines

### Artisanat

0 0 0 0 0 + (CRÉA : 4)

Bonus : Malus :

Disc :

Disc :

Disc :

### Combat au C.

● ● ● ● ● + (COMB : 3)

Bonus : Malus :

Disc :

Disc :

Disc :

### Discretion

● ● 0 0 0 + (EMP : 2)

Bonus : Malus :

Disc :

Disc :

Disc :

### Érudition

● ● 0 0 0 + (RAI : 5)

Bonus : Malus :

Disc :

Disc :

Disc :

### Magience

0 0 0 0 0 + (RAI : 5)

Bonus : Malus :

Disc :

Disc :

Disc :

### Milieu Naturel

0 0 0 0 0 + (EMP : 2)

Bonus : Malus :

Disc :

Disc :

Disc :

### Mys. Demorthèn

0 0 0 0 0 + (EMP : 2)

Bonus : Malus :

Disc :

Disc :

Disc :

### Occultisme

0 0 0 0 0 + (RAI : 5)

Bonus : Malus :

Disc :

Disc :

Disc :

### Perception

● ● ● ● ● + (RAI : 5)

Bonus : Malus :

Disc :

Disc :

Disc :

### Prière

0 0 0 0 0 + (IDÉ : 1)

Bonus : Malus :

Disc :

Disc :

Disc :

### Prouesses

● ● 0 0 0 + (COMB : 3)

Bonus : Malus :

Disc :

Disc :

Disc :

### Relation

● ● ● ● ● + (EMP : 2)

Bonus : Malus :

Disc :

Disc :

Disc :

### Représentation

0 0 0 0 0 + (CRÉA : 4)

Bonus : Malus :

Disc :

Disc :

Disc :

### Science

● ● ● ● ● + (RAI : 5)

Bonus : +1 Malus :

Disc : Médecine 6

Disc :

Disc :

### Tir & Lancer

0 0 0 0 0 + (COMB : 3)

Bonus : Malus :

Disc :

Disc :

Disc :

### Voyage

0 0 0 0 0 + (EMP : 2)

Bonus : Malus :

Disc :

Disc :

Disc :



# Armes

Dague, poignard, couteau dom : 1  
 Épée courte dom : 2  
 \_\_\_\_\_ dom :  
 \_\_\_\_\_ dom :  
 \_\_\_\_\_ dom :

Potentiel : 2

# Attitudes de combat

CàC/Tir

- ⊕ Standard  
Att : 8/3 Def : 12 Rap : 5
- ⊕ Offensive  
Att : 10/5 Def : 10 Rap : 5
- ⊕ Défensive  
Att : 6/1 Def : 14 Rap : 5
- ⊕ Rapide  
Att : 8/3 Def : 10 Rap : 7
- ⊕ Mouvement  
Att : 0/0 Def : 14 Rap : 5

# Défense :

00000 00000

# Rapidité :

00000

# Armures :




Cotte de cuir clouté (2)



# ⊕ Équipement

Plume et encre noire, carnet \_\_\_\_\_  
 Lampe à huile, litre d'huile \_\_\_\_\_  
 Briquet à silex \_\_\_\_\_  
 Baume cicatrisant \_\_\_\_\_  
 Bandages propres \_\_\_\_\_  
 Herbes analgésiques \_\_\_\_\_

# ⊕ Trésor

0  Braise  
 0  Azur  
 0  Givre

# Objets précieux

# ⊕ Artefact

# ⊕ Arts de combat

# ⊕ Ressources

00000 00000 00000  
 00000 00000 00000  
 00000 00000 00000

# Rindath

Score : 9 / 9



# Ogham :



# Exaltation

Score : 3 / 3



# ❄ Miracles majeurs :

# ❄ Miracles mineurs :

# Flux



Flux minéral  
00000 00000 00000  
 Flux végétal  
00000 00000 00000  
 Flux organique  
00000 00000 00000  
 Flux fossile  
00000 00000 00000



# 🌀 Histoire

Lieu de naissance : Taol-Kaer - Duché d'Osta-Baille - Urbain

Classe sociale : Noblesse

Revers : Solitude

---



---



---



---



---



---

# 🌀 Santé mentale

Résistance mentale : 6

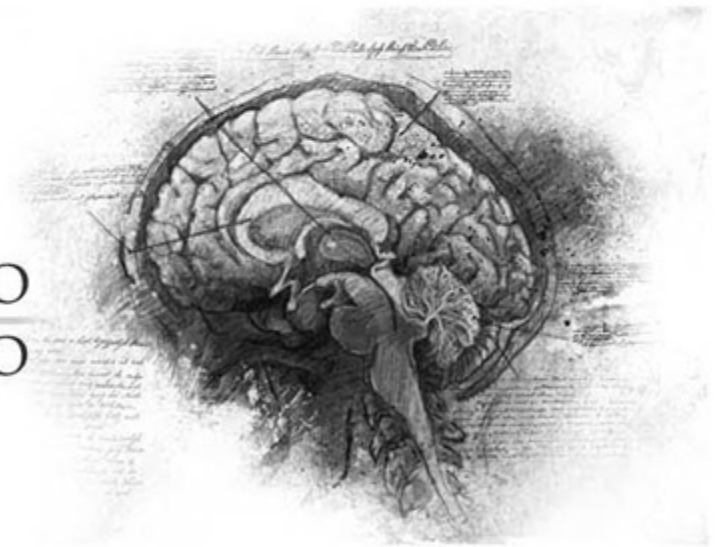
	Équilibre	Symptôme	Syndrome	Folie
TRAUMA :	● ○ ○ ○ ○ ○	○ ○ ○ ○ ○ ○	○ ○ ○ ○ ○ ○	○ ○ ○ ○ ○ ○
Endurcissement :	○ ○ ○ ○ ○ ○	○ ○ ○ ○ ○ ○	○ ○ ○ ○ ○ ○	○ ○ ○ ○ ○ ○

Désordre : Paranoïa

Acc./Aff. :

Séquelles :

Aptitude Spé. :



# 🌀 Personnalité

Conscience : 6

Instinct : 7

Orientation : Instinctive

Traits de caractère : Qualité : Logique

Défaut : Renfermé

---



---



---



---



---



---

# 🌀 Travers

Passion : 3

Subversion : 4

Émotivité : 2

Doute : 5

Culpabilité : 1



🌀 Points d'Expérience : Reste : 0 Total : 100

Faits marquants : \_\_\_\_\_

---



---



---



---