

Ombres d'Esteren

Feuille de Personnage

Nom : **Seri Quiv**

Joueur : **Jess**

Sexe : **F** Âge : **26** Peuple : **Continent**

Métier : **Chevalier lame du Temple**

Description :

Voies

Combativité : **3**

Empathie : **4**

Créativité : **3**

Raison : **4**

Idéal : **1**

Avantages

Endurance

Rapide

Chanceuse

Instinct de survie

Désavantages

Ennemi

Maladroite

État de santé

Bon 0 0 0 0 0

Moyen -1 0 0 0 0 0

Grave -2 0 0 0 0

Critique -3 0 0 0 0

Agonie 0



Vigueur : **11**

Survie : **4**

Domaines & Disciplines

Artisanat

●○○○○+(CRÉA:3)

Bonus : Malus :

Disc :

Disc :

Disc :

Combat au C.

●●●●○+(COMB:3)

Bonus : Malus :

Disc :

Disc :

Disc :

Discrétion

●●○○○+(EMP:4)

Bonus : Malus : ~1

Disc :

Disc :

Disc :

Érudition

●○○○○+(RAI:4)

Bonus : Malus :

Disc :

Disc :

Disc :

Magience

○○○○○+(RAI:4)

Bonus : Malus :

Disc :

Disc :

Disc :

Milieu Naturel

●●○○○+(EMP:4)

Bonus : Malus :

Disc :

Disc :

Disc :

Mys. Demorthèn

○○○○○+(EMP:4)

Bonus : Malus :

Disc :

Disc :

Disc :

Occultisme

●○○○○+(RAI:4)

Bonus : Malus :

Disc :

Disc :

Disc :

Perception

●○○○○+(RAI:4)

Bonus : Malus :

Disc :

Disc :

Disc :

Prière

●●●●●+(IDÉ:1)

Bonus : Malus :

Disc : Conn. du Temple 6

Disc :

Disc :

Prouesses

●○○○○+(COMB:3)

Bonus : +1 Malus : ~1

Disc :

Disc :

Disc :

Relation

●○○○○+(EMP:4)

Bonus : Malus :

Disc :

Disc :

Disc :

Représentation

●○○○○+(CRÉA:3)

Bonus : Malus :

Disc :

Disc :

Disc :

Science

○○○○○+(RAI:4)

Bonus : Malus :

Disc :

Disc :

Disc :

Tir & Lancer

●●○○○+(COMB:3)

Bonus : Malus :

Disc :

Disc :

Disc :

Voyage

○○○○○+(EMP:4)

Bonus : Malus :

Disc :

Disc :

Disc :



Armes

Dague, poignard, couteau dom : 1
 Arc dom : 2
 _____ dom :
 _____ dom :
 _____ dom :

Potentiel : 2

Attitudes de combat

CàC/Tir

- ⊕ Standard
Att : 7/5 Def : 12 Rap : 8
- ⊕ Offensive
Att : 9/7 Def : 10 Rap : 8
- ⊕ Défensive
Att : 5/3 Def : 14 Rap : 8
- ⊕ Rapide
Att : 7/5 Def : 10 Rap : 10
- ⊕ Mouvement
Att : 0/0 Def : 14 Rap : 8

Défense :

00000 00000

Rapidité :

00000




Armures :

Bouclier Osag (1)
 Cotte de cuir clouté (2)



⊕ Équipement

⊕ Trésor

- 0  Braise
- 0  Azur
- 0  Givre

Objets précieux

⊕ Artefact

⊕ Arts de combat

⊕ Ressources

00000 00000 00000
 00000 00000 00000
 00000 00000 00000

Rindath



Score : 10 / 10

Ogham :



Exaltation



Score : 3 / 3

❄ Miracles majeurs :

❄ Miracles mineurs :

Flux



Flux minéral

00000 00000 00000

Flux végétal

00000 00000 00000

Flux organique

00000 00000 00000

Flux fossile

00000 00000 00000



🌀 Histoire

Lieu de naissance : Gwidre - Forêt des Murmures - Rural

Classe sociale : Bourgeois

Revers : Rumeur - Amour tragique - Pauvreté

🌀 Santé mentale

Résistance mentale : 6

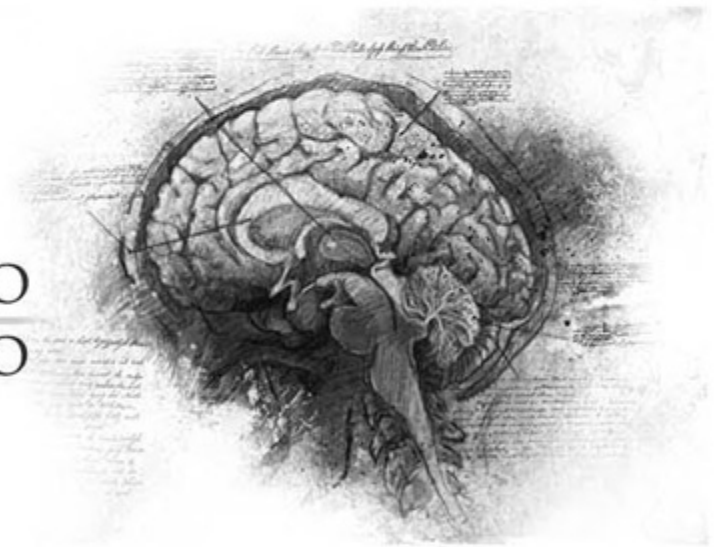
	Équilibre	Symptôme	Syndrome	Folie
TRAUMA :	●●○○○	○○○○○	○○○○○	○○○○○
Endurcissement :	○○○○○	○○○○○	○○○○○	○○○○○

Désordre : *Hallucination*

Acc./Aff. :

Séquelles :

Aptitude Spé. :



🌀 Personnalité

Conscience : 5

Instinct : 6

Orientation : *Instinctive*

Traits de caractère : *Qualité : Intuitive*

Défaut : Précautionneuse

🌀 Travers

Passion : 3

Subversion : 3

Émotivité : 4

Doute : 4

Culpabilité : 1



🌀 **Points d'Expérience** : Reste : 20 Total : 100

Faits marquants :