

# Ombres d'Esteren

## Feuille de Personnage

Nom: **Cait Slighe - 21**

Joueur: **Claus**

Sexe: **H** Âge: **21** Peuple: **Tri-Kazel**

Métier: **Investigateur**

Description: ...

### Voies

Combativité: **4**

Empathie: **5**

Créativité: **1**

Raison: **2**

Idéal: **3**

### Avantages

Fort

Leste x2

### Désavantages

Lent desprit x2

Traumatisme x3

### État de santé

Bon 00000

Moyen -1 00000

Grave -2 0000

Critique -3 0000

Agonie 0



Vigueur: **10**

Survie: **3**

## Domaines & Disciplines

### Artisanat

00000+(CRÉA:1)

Bonus: Malus:

Disc:

Disc:

Disc:

### Combat au C.

00000+(COMB:4)

Bonus: +1 Malus:

Disc:

Disc:

Disc:

### Discretion

00000+(EMP:5)

Bonus: +2 Malus:

Disc: Camouflage 6

Disc:

Disc:

### Érudition

00000+(RAI:2)

Bonus: Malus:

Disc:

Disc:

Disc:

### Magience

00000+(RAI:2)

Bonus: Malus: ~2

Disc:

Disc:

Disc:

### Milieu Naturel

00000+(EMP:5)

Bonus: Malus:

Disc:

Disc:

Disc:

### Mys. Demorthen

00000+(EMP:5)

Bonus: Malus:

Disc:

Disc:

Disc:

### Occultisme

00000+(RAI:2)

Bonus: Malus: ~2

Disc:

Disc:

Disc:

### Perception

00000+(RAI:2)

Bonus: Malus:

Disc: Sens aiguisés 6

Disc:

Disc:

### Prière

00000+(IDÉ:3)

Bonus: Malus:

Disc:

Disc:

Disc:

### Prouesses

00000+(COMB:4)

Bonus: +3 Malus:

Disc:

Disc:

Disc:

### Relation

00000+(EMP:5)

Bonus: Malus:

Disc:

Disc:

Disc:

### Représentation

00000+(CRÉA:1)

Bonus: Malus:

Disc:

Disc:

Disc:

### Science

00000+(RAI:2)

Bonus: Malus: ~2

Disc:

Disc:

Disc:

### Tir & Lancer

00000+(COMB:4)

Bonus: +1 Malus:

Disc:

Disc:

Disc:

### Voyage

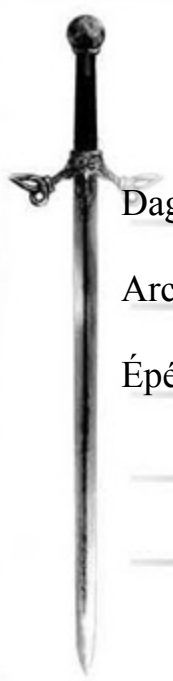
00000+(EMP:5)

Bonus: Malus:

Disc:

Disc:

Disc:



## Armes

Dague, poignard, couteau dom : 1

Arc dom : 2

Épée courte dom : 2

dom :

dom :

Potentiel : 1

## Attitudes de combat

CàC/Tir



Standard

Att : 8/6 Def : 14 Rap : 9



Offensive

Att : 9/7 Def : 13 Rap : 9



Défensive

Att : 7/5 Def : 15 Rap : 9



Rapide

Att : 8/6 Def : 13 Rap : 10



Mouvement

Att : 0/0 Def : 15 Rap : 9

## Défense :

00000 00000

## Rapidité :

00000

## Armures :

Bouclier rond (1)

Cotte de cuir clouté (2)



## Équipement

\_\_\_\_\_

\_\_\_\_\_

\_\_\_\_\_

\_\_\_\_\_

\_\_\_\_\_

\_\_\_\_\_

\_\_\_\_\_

\_\_\_\_\_

\_\_\_\_\_

\_\_\_\_\_

\_\_\_\_\_

\_\_\_\_\_

\_\_\_\_\_

\_\_\_\_\_

\_\_\_\_\_

\_\_\_\_\_

## Trésor

0



Braise

0



Azur

0



Givre

## Objets précieux

\_\_\_\_\_

\_\_\_\_\_

## Artefact

\_\_\_\_\_

\_\_\_\_\_

\_\_\_\_\_

## Arts de combat

\_\_\_\_\_

\_\_\_\_\_

\_\_\_\_\_

## Ressources

00000 00000 00000

00000 00000 00000

00000 00000 00000

## Rindath

Score : 10 / 10



## Ogham :



## Exaltation

Score : 9 / 9



Miracles majeurs :

\_\_\_\_\_

\_\_\_\_\_

\_\_\_\_\_



Miracles mineurs :

\_\_\_\_\_

\_\_\_\_\_

\_\_\_\_\_

## Flux



Flux minéral

00000 00000 00000

Flux végétal

00000 00000 00000

Flux organique

00000 00000 00000

Flux fossile

00000 00000 00000





## Histoire

Lieu de naissance : Taol-Kaer - Duché de Seöl - Urbain

Classe sociale : Paysan

Revers : Rumeur

Traumata: Hunger, Häusliche Gewalt durch wechselnde Stiefväter, Auspeitschung



## Santé mentale

Résistance mentale : 8

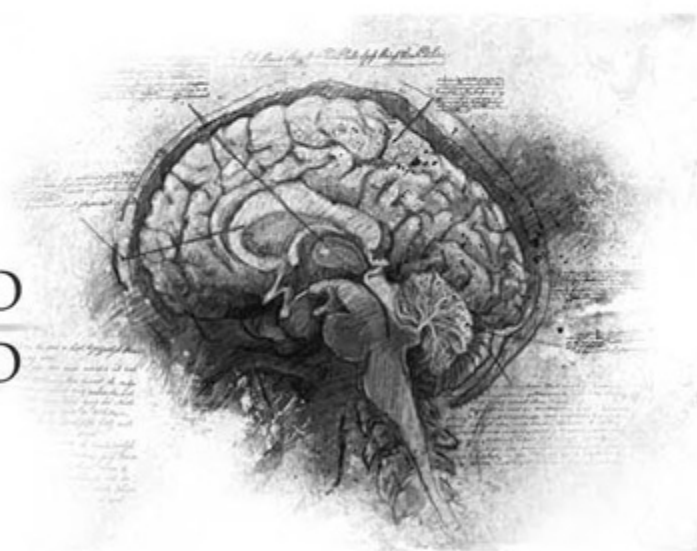
TRAUMA : ●●●○○○ ○○○○○○ ○○○○○○ ○○○○○○  
Endurcissement : ○○○○○○ ○○○○○○ ○○○○○○ ○○○○○○

Désordre : Hallucination

Acc./Aff. :

Séquelles :

Aptitude Spé. :



## Personnalité

Conscience : 5

Instinct : 5

Orientation : Instinctive

Traits de caractère : Qualité : Courageux

Défaut : Fier



## Travers



Passion : 4

Subversion : 1

Émotivité : 5

Doute : 2

Culpabilité : 3



Points d'Expérience : Reste : 5 Total : 100

Faits marquants :