

# Ombres d'Esteren

## Feuille de Personnage

Nom : Fitz

Joueur : Tom

Sexe : H Âge : 24 Peuple : Continent

Métier : Chasseur

Description : Maigre, cheveux long et brun.

### Voies

Combativité : 5

Empathie : 3

Créativité : 3

Raison : 2

Idéal : 2

### Avantages

### Désavantages

### État de santé

Bon 0 0 0 0 0

Moyen -1 0 0 0 0 0

Grave -2 0 0 0 0

Critique -3 0 0 0 0

Agonie 0



Vigueur : 9

Survie : 3

## Domaines & Disciplines

### Artisanat

●●○○○+(CRÉA:3)

Bonus :      Malus :

Disc :

Disc :

Disc :

### Combat au C.

●●●○○+(COMB:5)

Bonus :      Malus :

Disc :

Disc :

Disc :

### Discretion

●○○○○+(EMP:3)

Bonus :      Malus :

Disc :

Disc :

Disc :

### Érudition

○○○○○+(RAI:2)

Bonus :      Malus :

Disc :

Disc :

Disc :

### Magience

○○○○○+(RAI:2)

Bonus :      Malus :

Disc :

Disc :

Disc :

### Milieu Naturel

●●●●●+(EMP:3)

Bonus :      Malus :

Disc : Dressage d'animaux 6

Disc : Pistage 6

Disc :

### Mys. Demorthèn

○○○○○+(EMP:3)

Bonus :      Malus :

Disc :

Disc :

Disc :

### Occultisme

○○○○○+(RAI:2)

Bonus :      Malus :

Disc :

Disc :

Disc :

### Perception

●●○○○+(RAI:2)

Bonus :      Malus :

Disc :

Disc :

Disc :

### Prière

○○○○○+(IDÉ:2)

Bonus :      Malus :

Disc :

Disc :

Disc :

### Prouesses

●○○○○+(COMB:5)

Bonus :      Malus :

Disc :

Disc :

Disc :

### Relation

○○○○○+(EMP:3)

Bonus :      Malus :

Disc :

Disc :

Disc :

### Représentation

○○○○○+(CRÉA:3)

Bonus :      Malus :

Disc :

Disc :

Disc :

### Science

●○○○○+(RAI:2)

Bonus :      Malus :

Disc :

Disc :

Disc :

### Tir & Lancer

●●●○○+(COMB:5)

Bonus :      Malus :

Disc :

Disc :

Disc :

### Voyage

●○○○○+(EMP:3)

Bonus :      Malus :

Disc :

Disc :

Disc :



## Armes

Arc dom: 2  
 \_\_\_\_\_ dom:  
 \_\_\_\_\_ dom:  
 \_\_\_\_\_ dom:  
 \_\_\_\_\_ dom:

Potentiel: 2

## Attitudes de combat

CàC/Tir

- ⊗ Standard  
Att: 8/8 Def: 10 Rap: 8
- ⊗ Offensive  
Att: 10/10 Def: 8 Rap: 8
- ⊗ Défensive  
Att: 6/6 Def: 12 Rap: 8
- ⊗ Rapide  
Att: 8/8 Def: 8 Rap: 10
- ⊗ Mouvement  
Att: 0/0 Def: 12 Rap: 8

## Défense:

00000 00000

## Rapidité:

00000

## Armures:

Cotte de cuir (1)



## ⊗ Équipement

---

---

---

---

---

---

---

---

---

---

## ⊗ Trésor

0  Braise

0  Azur

0  Givre

## Objets précieux

## ⊗ Artefact

---

---

---

## ⊗ Arts de combat

---

---

---

## ⊗ Ressources

00000 00000 00000

00000 00000 00000

00000 00000 00000

## Rindath

Score: 11 / 11



## Ogham:



## Exaltation

Score: 6 / 6



## ❄ Miracles majeurs:

---

---

---

## ❄ Miracles mineurs:

---

---

---

## Flux



### Flux minéral

00000 00000 00000

### Flux végétal

00000 00000 00000

### Flux organique

00000 00000 00000

### Flux fossile

00000 00000 00000



## Histoire

Lieu de naissance : Taol-Kaer - Duché dOsta-Baille - Rural

Classe sociale : Artisan

Revers : Séquelle

Unique fils et désormais orphelin, Fitz à appris l'hebenisterie par son père. A sa mort, et n'ayant pas su garder l'atelier paternel, il partit subvenir à ses besoins dans la nature. C'est ainsi qu'il devins chasseur.

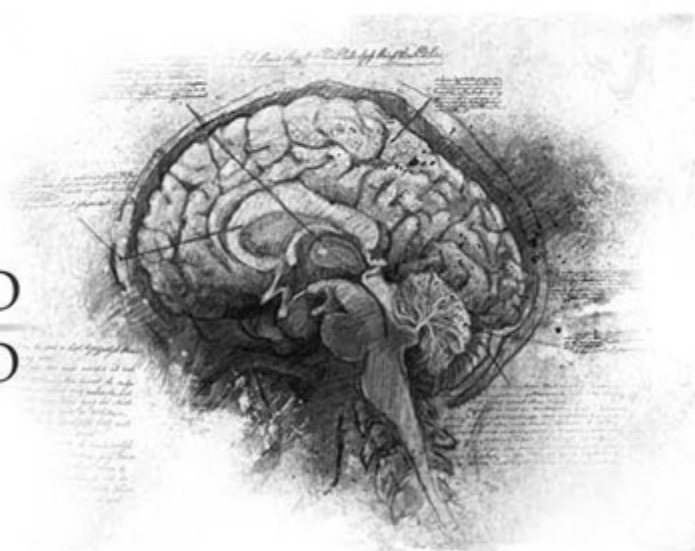
## Santé mentale

Résistance mentale : 7

	Équilibre	Symptôme	Syndrome	Folie
TRAUMA :	●●●●○	○○○○○	○○○○○	○○○○○
Endurcissement :	○○○○○	○○○○○	○○○○○	○○○○○

Désordre : Confusion mentale    Acc./Aff. :

Séquelles :    Aptitude Spé. :



## Personnalité

Conscience : 4

Instinct : 8

Orientation : Instinctive

Traits de caractère : Qualité : Combatif

Défaut : Téméraire

## Travers

Passion : 5


Subversion : 3

Émotivité : 3

Doute : 2

Culpabilité : 2



 Points d'Expérience :    Reste : 50    Total : 100

Faits marquants : Orphelin et troubler par des visions de flammes vertes.