

# Ombres d'Esteren

## Feuille de Personnage

Nom : Laetitia

Joueur : \_\_\_\_\_

Sexe : F Âge : 21 Peuple : Tri-Kazel

Métier : Chasseur

Description : Cheveux châains tressés, yeux marrons, athlétique

### Voies

Combativité : 5

Empathie : 4

Créativité : 2

Raison : 1

Idéal : 3

### Avantages

Endurance

Esprit solide

Instinct de survie

### Désavantages

Phobie

### État de santé

Bon 0 0 0 0 0

Moyen -1 0 0 0 0 0

Grave -2 0 0 0 0

Critique -3 0 0 0 0

Agonie 0



Vigueur : 10

Survie : 4

## Domaines & Disciplines

### Artisanat

0 0 0 0 0 + (CRÉA : 2)

Bonus :      Malus :

Disc :

Disc :

Disc :

### Combat au C.

● 0 0 0 0 0 + (COMB : 5)

Bonus :      Malus :

Disc :

Disc :

Disc :

### Discretion

● ● ● 0 0 + (EMP : 4)

Bonus :      Malus :

Disc :

Disc :

Disc :

### Érudition

0 0 0 0 0 + (RAI : 1)

Bonus :      Malus :

Disc :

Disc :

Disc :

### Magience

0 0 0 0 0 + (RAI : 1)

Bonus :      Malus :

Disc :

Disc :

Disc :

### Milieu Naturel

● ● ● ● ● + (EMP : 4)

Bonus :      Malus :

Disc : Pistage 6

Disc :

Disc :

### Mys. Demorthèn

0 0 0 0 0 + (EMP : 4)

Bonus :      Malus :

Disc :

Disc :

Disc :

### Occultisme

0 0 0 0 0 + (RAI : 1)

Bonus :      Malus :

Disc :

Disc :

Disc :

### Perception

● ● ● 0 0 + (RAI : 1)

Bonus :      Malus :

Disc :

Disc :

Disc :

### Prière

0 0 0 0 0 + (IDÉ : 3)

Bonus :      Malus :

Disc :

Disc :

Disc :

### Prouesses

● ● ● 0 0 + (COMB : 5)

Bonus : +1 Malus :

Disc :

Disc :

Disc :

### Relation

● ● 0 0 0 + (EMP : 4)

Bonus :      Malus :

Disc :

Disc :

Disc :

### Représentation

0 0 0 0 0 + (CRÉA : 2)

Bonus :      Malus :

Disc :

Disc :

Disc :

### Science

0 0 0 0 0 + (RAI : 1)

Bonus :      Malus :

Disc :

Disc :

Disc :

### Tir & Lancer

● ● ● ● ● + (COMB : 5)

Bonus :      Malus :

Disc : Arcs 6

Disc :

Disc :

### Voyage

0 0 0 0 0 + (EMP : 4)

Bonus :      Malus :

Disc :

Disc :

Disc :



## Armes

Arc dom: 2  
 \_\_\_\_\_ dom:  
 \_\_\_\_\_ dom:  
 \_\_\_\_\_ dom:  
 \_\_\_\_\_ dom:

Potentiel: 2

## Attitudes de combat

CàC/Tir

- ⊗ Standard  
Att: 6/10 Def: 10 Rap: 9
- ⊗ Offensive  
Att: 8/12 Def: 8 Rap: 9
- ⊗ Défensive  
Att: 4/8 Def: 12 Rap: 9
- ⊗ Rapide  
Att: 6/10 Def: 8 Rap: 11
- ⊗ Mouvement  
Att: 0/0 Def: 12 Rap: 9

## Défense:

00000 00000

## Rapidité:

00000

## Armures:



## ⊗ Équipement

---

---

---

---

---

---

---

---

---

---

## ⊗ Trésor

0  Braise

0  Azur

0  Givre

## Objets précieux

## ⊗ Artefact

---

---

---

## ⊗ Arts de combat

---

---

---

## ⊗ Ressources

00000 00000 00000

00000 00000 00000

00000 00000 00000

## Rindath

Score: 11 / 11



## Ogham:



## Exaltation

Score: 9 / 9



## ❄ Miracles majeurs:

---

---

---

## ❄ Miracles mineurs:

---

---

---

## Flux



### Flux minéral

00000 00000 00000

### Flux végétal

00000 00000 00000

### Flux organique

00000 00000 00000

### Flux fossile

00000 00000 00000



## Histoire

Lieu de naissance : Taol-Kaer - Duché d'Osta-Baille - Rural

Classe sociale : Paysan

Revers : Maladie

Son père enseigna très tôt à Laetitia et à son grand frère Joël les rudiments de la chasse. Joël montrait une grande créativité en créant des pièges à partir de presque rien, mais Laetitia montra son talent à l'arc ainsi qu'une bonne aptitude pour le pistage. Son impulsivité et son instinct de survie lui permit souvent de se tirer des mauvais pas et de toujours s'en sortir. Téméraire, elle n'a peur de rien... sauf des araignées. Laetitia doit faire appel à son plus grand courage lorsqu'elle en croise, même de toutes petites, ce qui ne manquait pas d'énervé son père. Lorsqu'elle aidait sa mère dans ses tâches quotidiennes au village, elle en profitait souvent pour parler aux autres habitants, chose qui semblait plus difficile pour son frère(...)

## Santé mentale

Résistance mentale : 9

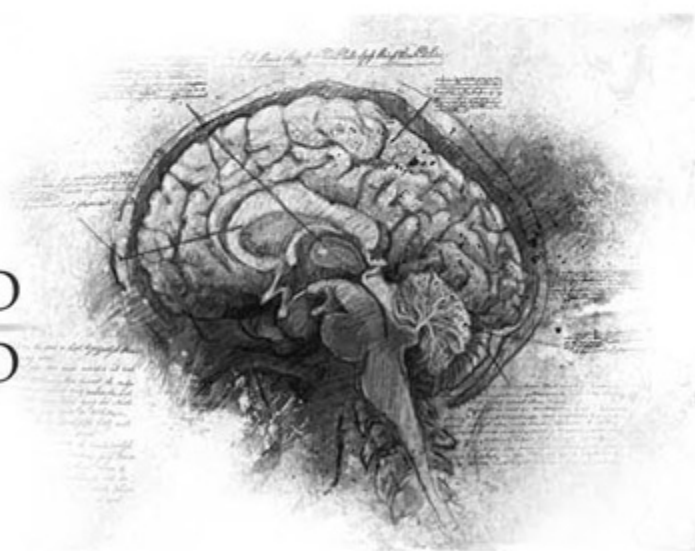
	Équilibre	Symptôme	Syndrome	Folie
TRAUMA :	●●●●○	○○○○○	○○○○○	○○○○○
Endurcissement :	○○○○○	○○○○○	○○○○○	○○○○○

Désordre : Frénésie

Acc./ Aff. :

Séquelles :

Aptitude Spé. :



## Personnalité

Conscience : 4

Instinct : 7

Orientation : Instinctive

Traits de caractère : Qualité : Téméraire

Défaut : Impulsive

## Travers

Passion : 5

Subversion : 2

Émotivité : 4

Doute : 1

Culpabilité : 3

 Points d'Expérience : Reste : 0 Total : 100

Faits marquants : Adolescente, Laetitia tomba gravement malade suite à une blessure qui s'était infectée. C'était sans compter la demorthèn du village qui réussit à la soigner, bien que son organisme en garda quelques séquelles.

