

# Ombres d'Esteren

## Feuille de Personnage

Nom : *sssss*

Joueur : *Averell*

Sexe : *H* Âge : *31* Peuple : *Tri-Kazel*

Métier : *Chevalier lame du Temple*

Description : *beau*

### Voies

Combativité : *4*

Empathie : *1*

Créativité : *2*

Raison : *3*

Idéal : *5*

### Avantages

*Esprit solide*

### Désavantages

*Obtus*

### État de santé

Bon 0 0 0 0 0

Moyen -1 0 0 0 0 0

Grave -2 0 0 0 0

Critique -3 0 0 0 0

Agonie 0



Vigueur : *9*

Survie : *3*

## Domaines & Disciplines

### Artisanat

●●●●●●+ (CRÉA: 2)

Bonus :    Malus :

Disc :

Disc :

Disc :

### Combat au C.

●●●●●●+ (COMB: 4)

Bonus :    Malus :

Disc : Armes contondantes 6

Disc :

Disc :

### Discretion

●●●●●●+ (EMP: 1)

Bonus :    Malus :

Disc :

Disc :

Disc :

### Érudition

●●●●●●+ (RAI: 3)

Bonus :    Malus :

Disc :

Disc :

Disc :

### Magience

●●●●●●+ (RAI: 3)

Bonus :    Malus :

Disc :

Disc :

Disc :

### Milieu Naturel

●●●●●●+ (EMP: 1)

Bonus :    Malus :

Disc :

Disc :

Disc :

### Mys. Demorthen

●●●●●●+ (EMP: 1)

Bonus :    Malus : ~1

Disc :

Disc :

Disc :

### Occultisme

●●●●●●+ (RAI: 3)

Bonus :    Malus :

Disc :

Disc :

Disc :

### Perception

●●●●●●+ (RAI: 3)

Bonus :    Malus :

Disc :

Disc :

Disc :

### Prière

●●●●●●+ (IDÉ: 5)

Bonus :    Malus :

Disc :

Disc :

Disc :

### Prouesses

●●●●●●+ (COMB: 4)

Bonus :    Malus :

Disc :

Disc :

Disc :

### Relation

●●●●●●+ (EMP: 1)

Bonus :    Malus : ~1

Disc :

Disc :

Disc :

### Représentation

●●●●●●+ (CRÉA: 2)

Bonus :    Malus :

Disc :

Disc :

Disc :

### Science

●●●●●●+ (RAI: 3)

Bonus :    Malus :

Disc :

Disc :

Disc :

### Tir & Lancer

●●●●●●+ (COMB: 4)

Bonus :    Malus :

Disc :

Disc :

Disc :

### Voyage

●●●●●●+ (EMP: 1)

Bonus :    Malus : ~1

Disc :

Disc :

Disc :



## Armes

Dague, poignard, couteau dom : 1

Masse d'armes dom : 2

\_\_\_\_\_ dom :

\_\_\_\_\_ dom :

\_\_\_\_\_ dom :

Potentiel : 2

## Attitudes de combat

CàC/Tir

⊗ Standard  
Att : 9/5 Def : 9 Rap : 5

⊗ Offensive  
Att : 11/7 Def : 7 Rap : 5

⊗ Défensive  
Att : 7/3 Def : 11 Rap : 5

⊗ Rapide  
Att : 9/5 Def : 7 Rap : 7

⊗ Mouvement  
Att : 0/0 Def : 11 Rap : 5

## Défense :

00000 00000

## Rapidité :

00000

## Armures :

Cotte de mailles (3)

Pavois du temple (1)



## ⊗ Équipement

\_\_\_\_\_

\_\_\_\_\_

\_\_\_\_\_

\_\_\_\_\_

\_\_\_\_\_

\_\_\_\_\_

\_\_\_\_\_

\_\_\_\_\_

\_\_\_\_\_

\_\_\_\_\_

## ⊗ Artefact

\_\_\_\_\_

\_\_\_\_\_

\_\_\_\_\_

## ⊗ Trésor

0  Braise

0  Azur

0  Givre

## Objets précieux

\_\_\_\_\_

\_\_\_\_\_

\_\_\_\_\_

## ⊗ Ressources

00000 00000 00000

00000 00000 00000

00000 00000 00000

## Rindath

Score : 7 / 7



## Ogham :















## Exaltation

Score : 15 / 15



 Miracles majeurs :

\_\_\_\_\_

\_\_\_\_\_

\_\_\_\_\_

 Miracles mineurs :

\_\_\_\_\_

\_\_\_\_\_

\_\_\_\_\_

## Flux



Flux minéral

00000 00000 00000

Flux végétal

00000 00000 00000

Flux organique

00000 00000 00000

Flux fossile

00000 00000 00000





## Histoire

Lieu de naissance : Gwidre - Calvaire - Rural

Classe sociale : Paysan

Revers : Maladie - Violence - Solitude

con



## Santé mentale

Résistance mentale : II

	Équilibre	Symptôme	Syndrome	Folie
TRAUMA :	●●●○○	○○○○○	○○○○○	○○○○○

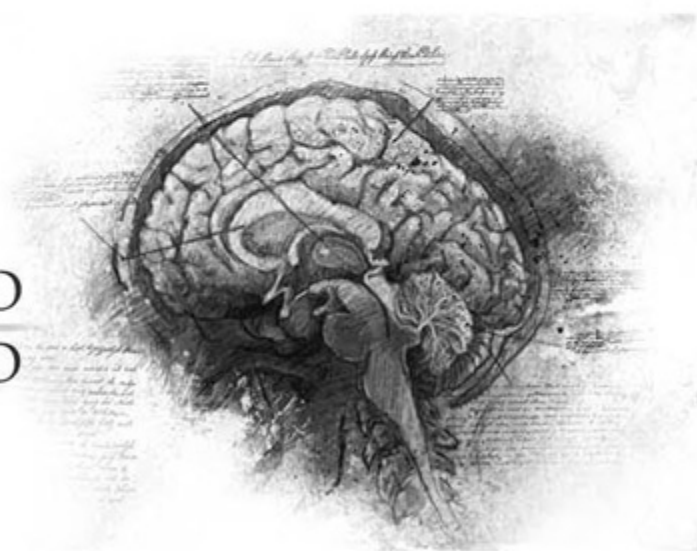
Endurcissement :	○○○○○	○○○○○	○○○○○	○○○○○
------------------	-------	-------	-------	-------

Désordre : Exaltation

Acc./Aff. :

Séquelles :

Aptitude Spé. :



## Personnalité

Conscience : 8

Instinct : 6

Orientation : Rationnelle

Traits de caractère : Qualité : Discipliné

Défaut : Rigide



## Travers



Passion : 4

Subversion : 2

Émotivité : 1

Doute : 3

Culpabilité : 5



Points d'Expérience : Reste : 0 Total : 100

Faits marquants :

