

Ombres d'Esteren

Feuille de Personnage

Nom : fɛɾ

Joueur : Simon

Sexe : F Âge : 19 Peuple : Continent

Métier : Investigateur

Description :

Voies

Combativité : 3

Empathie : 2

Créativité : 4

Raison : 5

Idéal : 1

Avantages

Bonne vue

Chanceuse

Désavantages

Dépendance

État de santé

Bon 0 0 0 0 0

Moyen -1 0 0 0 0 0

Grave -2 0 0 0 0

Critique -3 0 0 0 0

Agonie 0



Vigueur : 9

Survie : 3

Domaines & Disciplines

Artisanat

0 0 0 0 0 + (CRÉA : 4)

Bonus : Malus :

Disc :

Disc :

Disc :

Combat au C.

● 0 0 0 0 0 + (COMB : 3)

Bonus : Malus :

Disc :

Disc :

Disc :

Discretion

● 0 0 0 0 0 + (EMP : 2)

Bonus : Malus :

Disc :

Disc :

Disc :

Érudition

● ● ● ● ● + (RAI : 5)

Bonus : Malus :

Disc : Politique

Disc :

Disc :

Magience

0 0 0 0 0 + (RAI : 5)

Bonus : Malus :

Disc :

Disc :

Disc :

Milieu Naturel

● 0 0 0 0 0 + (EMP : 2)

Bonus : Malus :

Disc :

Disc :

Disc :

Mys. Demorthèn

0 0 0 0 0 + (EMP : 2)

Bonus : Malus :

Disc :

Disc :

Disc :

Occultisme

0 0 0 0 0 + (RAI : 5)

Bonus : Malus :

Disc :

Disc :

Disc :

Perception

● ● ● ● ● + (RAI : 5)

Bonus : +1 Malus :

Disc : Observation

Disc :

Disc :

Prière

0 0 0 0 0 + (IDÉ : 1)

Bonus : Malus :

Disc :

Disc :

Disc :

Prouesses

0 0 0 0 0 + (COMB : 3)

Bonus : Malus :

Disc :

Disc :

Disc :

Relation

● ● ● 0 0 + (EMP : 2)

Bonus : Malus :

Disc :

Disc :

Disc :

Représentation

0 0 0 0 0 + (CRÉA : 4)

Bonus : Malus :

Disc :

Disc :

Disc :

Science

0 0 0 0 0 + (RAI : 5)

Bonus : Malus :

Disc :

Disc :

Disc :

Tir & Lancer

● ● 0 0 0 + (COMB : 3)

Bonus : +1 Malus :

Disc :

Disc :

Disc :

Voyage

● 0 0 0 0 0 + (EMP : 2)

Bonus : Malus :

Disc :

Disc :

Disc :



Armes

Arc dom : 2

Glaive continental dom : 2

dom :

dom :

dom :

Potentiel : 2

Attitudes de combat

CàC/Tir

⊗ Standard
Att : 4/6 Def : 12 Rap : 5

⊗ Offensive
Att : 6/8 Def : 10 Rap : 5

⊗ Défensive
Att : 2/4 Def : 14 Rap : 5

⊗ Rapide
Att : 4/6 Def : 10 Rap : 7

⊗ Mouvement
Att : 0/0 Def : 14 Rap : 5

Défense :

00000 00000

Rapidité :

00000

Armures :

Cotte de cuir clouté (2)



⊗ Équipement

⊗ Trésor

0  Braise

0  Azur

0  Givre

Objets précieux

⊗ Artefact

⊗ Arts de combat

⊗ Ressources

00000 00000 00000

00000 00000 00000

00000 00000 00000

Rindath

Score : 9 / 9



Ogham :



Exaltation

Score : 3 / 3



❄ Miracles majeurs :

❄ Miracles mineurs :

Flux



Flux minéral

00000 00000 00000

Flux végétal

00000 00000 00000

Flux organique

00000 00000 00000

Flux fossile

00000 00000 00000



Histoire

Lieu de naissance : Taol-Kaer - Duché de Tulg - Rural

Classe sociale : Noblesse

Revers :

Santé mentale

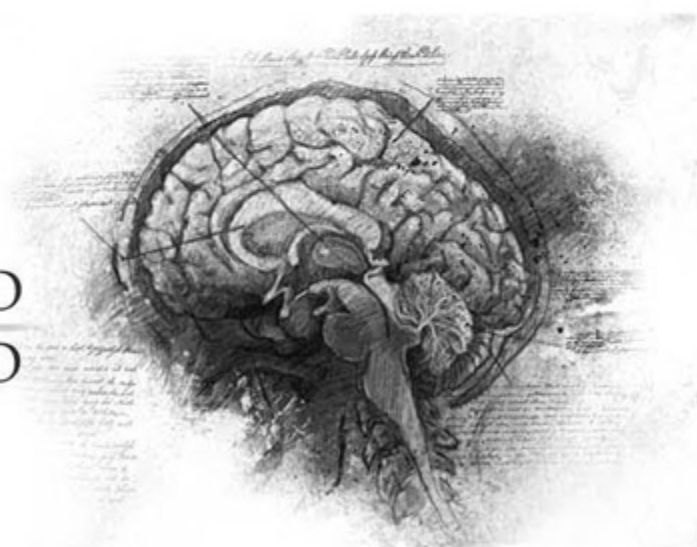
Résistance mentale : 6

TRAUMA :

Équilibre	Symptôme	Syndrome	Folie
● ○ ○ ○ ○ ○	○ ○ ○ ○ ○ ○	○ ○ ○ ○ ○ ○	○ ○ ○ ○ ○ ○
Endurcissement : ○ ○ ○ ○ ○ ○	○ ○ ○ ○ ○ ○	○ ○ ○ ○ ○ ○	○ ○ ○ ○ ○ ○

Désordre : Confusion mentale Acc./Aff. :

Séquelles : Aptitude Spé. :



Personnalité

Conscience : 6

Instinct : 7

Orientation : Instinctive

Traits de caractère : Qualité : Prudente

Défaut : Froide

Travers

Passion : 3

Subversion : 4

Émotivité : 2

Doute : 5

Culpabilité : 1



 Points d'Expérience : Reste : 0 Total : 100

Faits marquants : _____