

# Ombres d'Esteren

## Feuille de Personnage

Nom : Elizabetha

Joueur : Hannah

Sexe : F Âge : 24 Peuple : Tri-Kazel

Métier : Chasseur

Description : Master in Archery

### Voies

Combativité : 5

Empathie : 3

Créativité : 2

Raison : 3

Idéal : 2

### Avantages

Bonne santé

Ouïe fine x2

Instinct de survie

### Désavantages

Ennemi

Timide

Traumatisme x2

### État de santé

Bon 0 0 0 0 0

Moyen -1 0 0 0 0 0

Grave -2 0 0 0 0 0

Critique -3 0 0 0 0

Agonie 0



Vigueur : 9

Survie : 4

## Domaines & Disciplines

### Artisanat

●●●●●●+(CRÉA:2)

Bonus : Malus :

Disc :

Disc :

Disc :

### Combat au C.

●●●●●●+(COMB:5)

Bonus : Malus :

Disc :

Disc :

Disc :

### Discretion

●●●●●●+(EMP:3)

Bonus : Malus :

Disc :

Disc :

Disc :

### Érudition

●●●●●●+(RAI:3)

Bonus : Malus :

Disc :

Disc :

Disc :

### Magience

●●●●●●+(RAI:3)

Bonus : Malus :

Disc :

Disc :

Disc :

### Milieu Naturel

●●●●●●+(EMP:3)

Bonus : Malus :

Disc : Orientation 6

Disc : Survie 6

Disc :

### Mys. Demorthèn

●●●●●●+(EMP:3)

Bonus : Malus :

Disc :

Disc :

Disc :

### Occultisme

●●●●●●+(RAI:3)

Bonus : Malus :

Disc :

Disc :

Disc :

### Perception

●●●●●●+(RAI:3)

Bonus : +2 Malus :

Disc :

Disc :

Disc :

### Prière

●●●●●●+(IDÉ:2)

Bonus : Malus :

Disc :

Disc :

Disc :

### Prouesses

●●●●●●+(COMB:5)

Bonus : Malus :

Disc :

Disc :

Disc :

### Relation

●●●●●●+(EMP:3)

Bonus : Malus : ~1

Disc :

Disc :

Disc :

### Représentation

●●●●●●+(CRÉA:2)

Bonus : Malus : ~1

Disc :

Disc :

Disc :

### Science

●●●●●●+(RAI:3)

Bonus : Malus :

Disc :

Disc :

Disc :

### Tir & Lancer

●●●●●●+(COMB:5)

Bonus : Malus :

Disc :

Disc :

Disc :

### Voyage

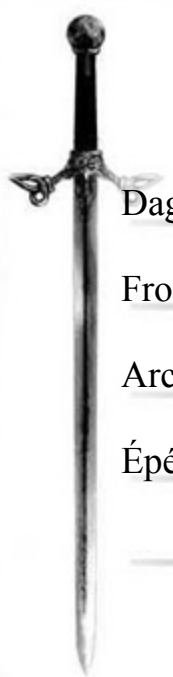
●●●●●●+(EMP:3)

Bonus : Malus :

Disc :

Disc :

Disc :



## Armes

Dague, poignard, couteau dom : 1

Fronde dom : 1

Arc dom : 2

Épée longue dom : 3

dom :

Potentiel : 2

## Attitudes de combat

CàC/Tir



Standard

Att : 8/8 Def : 11 Rap : 8



Offensive

Att : 10/10 Def : 9 Rap : 8



Défensive

Att : 6/6 Def : 13 Rap : 8



Rapide

Att : 8/8 Def : 9 Rap : 10



Mouvement

Att : 0/0 Def : 13 Rap : 8

## Défense :

00000 00000

## Rapidité :

00000

## Armures :

Cotte de cuir clouté (2)



## Équipement

Equipment section with 10 horizontal lines for notes.



## Trésor

0



Braise

0



Azur

0



Givre

## Objets précieux



## Artefact

Artifact section with 3 horizontal lines for notes.



## Arts de combat

Arts de combat section with 3 horizontal lines for notes.



## Ressources

00000 00000 00000

00000 00000 00000

00000 00000 00000

## Rindath

Score : 10 / 10



## Ogham :

Ogham section with 6 horizontal lines for notes, each preceded by a small Ogham stone icon.

## Exaltation

Score : 6 / 6



## Miracles majeurs :

Miracles majeurs section with 3 horizontal lines for notes.



## Miracles mineurs :

Miracles mineurs section with 3 horizontal lines for notes.

## Flux



Flux minéral

00000 00000 00000

Flux végétal

00000 00000 00000

Flux organique

00000 00000 00000

Flux fossile

00000 00000 00000





## Histoire

Lieu de naissance : Taol-Kaer - Duché de Tulg - Rural

Classe sociale : Paysan

Revers : Séquelle

Got repelled by family due to her refusal to learn how to sew, knit,...



## Santé mentale

Résistance mentale : 7

	Équilibre	Symptôme	Syndrome	Folie
TRAUMA :	●●●●○	○○○○○	○○○○○	○○○○○

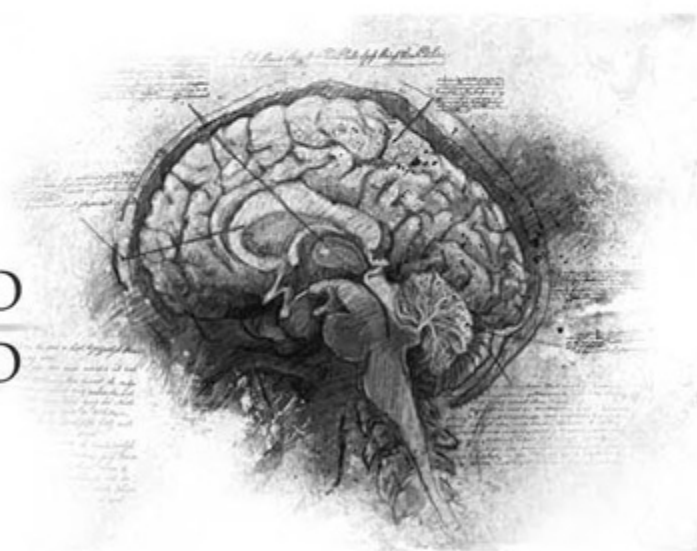
Endurcissement :	○○○○○	○○○○○	○○○○○	○○○○○
------------------	-------	-------	-------	-------

Désordre : Mimétisme

Acc./Aff. :

Séquelles :

Aptitude Spé. :



## Personnalité

Conscience : 5

Instinct : 7

Orientation : Instinctive

Traits de caractère : Qualité : Courageuse

Défaut : Douce



## Travers



Passion : 5

Subversion : 2

Émotivité : 3

Douce : 3

Culpabilité : 2



Points d'Expérience : Reste : 50 Total : 100

Faits marquants : Got a severe scar while helping out in Middle Earth.

