

# Ombres d'Esteren

## Feuille de Personnage

Nom : Théase Gigor

Joueur : Maël

Sexe : H Âge : 23 Peuple : Osag

Métier : Varigal

Description : 2.31m, 127kg, rasé de près, importante masse de cheveux blond avec des mèches teintes, voie de ter

### Voies

Combativité : 5

Empathie : 1

Créativité : 3

Raison : 3

Idéal : 3

### Avantages

Bonne santé x2

Rapide

### Désavantages

Ennemi

Lent desprit

Traumatisme x2

### État de santé

Bon 0 0 0 0 0

Moyen -1 0 0 0 0 0

Grave -2 0 0 0 0 0

Critique -3 0 0 0 0 0

Agonie 0



Vigueur : 10

Survie : 3

## Domaines & Disciplines

### Artisanat

0 0 0 0 0 + (CRÉA : 3)

Bonus : Malus :

Disc :

Disc :

Disc :

### Combat au C.

0 0 0 0 0 + (COMB : 5)

Bonus : Malus :

Disc :

Disc :

Disc :

### Discretion

0 0 0 0 0 + (EMP : 1)

Bonus : Malus :

Disc :

Disc :

Disc :

### Érudition

0 0 0 0 0 + (RAI : 3)

Bonus : Malus :

Disc :

Disc :

Disc :

### Magience

0 0 0 0 0 + (RAI : 3)

Bonus : Malus : ~1

Disc :

Disc :

Disc :

### Milieu Naturel

0 0 0 0 0 + (EMP : 1)

Bonus : Malus :

Disc : Premiers soins 6

Disc :

Disc :

### Mys. Demorthen

0 0 0 0 0 + (EMP : 1)

Bonus : Malus :

Disc :

Disc :

Disc :

### Occultisme

0 0 0 0 0 + (RAI : 3)

Bonus : Malus : ~1

Disc :

Disc :

Disc :

### Perception

0 0 0 0 0 + (RAI : 3)

Bonus : Malus :

Disc :

Disc :

Disc :

### Prière

0 0 0 0 0 + (IDÉ : 3)

Bonus : Malus :

Disc :

Disc :

Disc :

### Prouesses

0 0 0 0 0 + (COMB : 5)

Bonus : Malus :

Disc :

Disc :

Disc :

### Relation

0 0 0 0 0 + (EMP : 1)

Bonus : Malus :

Disc :

Disc :

Disc :

### Représentation

0 0 0 0 0 + (CRÉA : 3)

Bonus : Malus :

Disc :

Disc :

Disc :

### Science

0 0 0 0 0 + (RAI : 3)

Bonus : Malus : ~1

Disc :

Disc :

Disc :

### Tir & Lancer

0 0 0 0 0 + (COMB : 5)

Bonus : Malus :

Disc :

Disc :

Disc :

### Voyage

0 0 0 0 0 + (EMP : 1)

Bonus : Malus :

Disc : Signes (Varigal) 6

Disc :

Disc :



## Armes

Dague, poignard, couteau dom : 1

Bâton dom : 2

dom :

dom :

dom :

Potentiel : 2

## Attitudes de combat

CàC/Tir



Standard

Att : 10/5 Def : 9 Rap : 7



Offensive

Att : 12/7 Def : 7 Rap : 7



Défensive

Att : 8/3 Def : 11 Rap : 7



Rapide

Att : 10/5 Def : 7 Rap : 9



Mouvement

Att : 0/0 Def : 11 Rap : 7

## Défense :

00000 00000

## Rapidité :

00000

## Armures :

Cotte de cuir (1)



## Équipement

Manchon d'acier

pendentif du clan

corde



## Trésor

0



Braise

0



Azur

0



Givre

## Objets précieux



## Artefact



## Arts de combat



## Ressources

00000 00000 00000

00000 00000 00000

00000 00000 00000

## Rindath

Score : 9 / 9



## Ogham :



## Exaltation

Score : 9 / 9



## Miracles majeurs :



## Miracles mineurs :

## Flux



Flux minéral

00000 00000 00000

Flux végétal

00000 00000 00000

Flux organique

00000 00000 00000

Flux fossile

00000 00000 00000



## Histoire

Lieu de naissance : Taol-Kaer - Duché de Tulg - Rural

Classe sociale : Noblesse

Revers : Solitude

Membre d'une famille importante de son clan. Il a du fuir après qu'un traître se soit converti à l'Unique et est vendu le village aux agents du Temple. Les villageois ont été tués ou réduit en esclavage et le village brulé, il ne lui reste que son pendentif. Il a juré de se venger et parcourt les routes comme varginal (métier dont il s'accommode très bien) mais devient fou à la vu d'un membre du temple, il le massacrera alors immanquablement.

## Santé mentale

Résistance mentale : 8

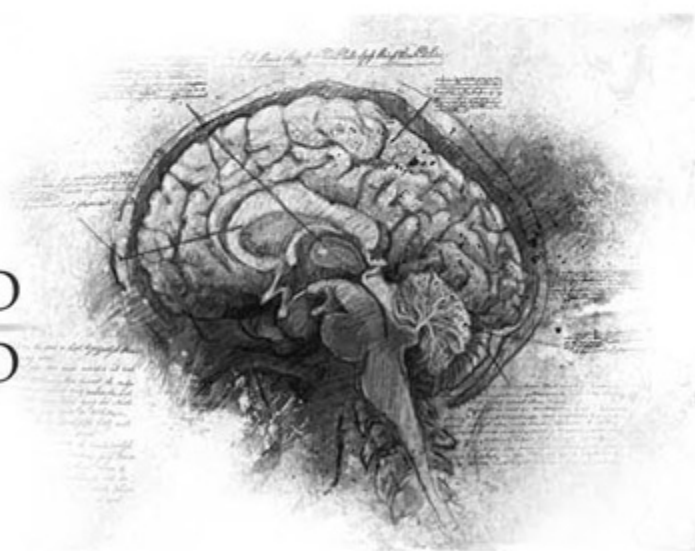
TRAUMA : ●●●●○ ○○○○○○ ○○○○○○ ○○○○○○  
Endurcissement : ○○○○○○ ○○○○○○ ○○○○○○ ○○○○○○

Désordre : Frénésie

Acc./Aff. :

Séquelles :

Aptitude Spé. :



## Personnalité

Conscience : 6

Instinct : 8

Orientation : Instinctive

Traits de caractère : Qualité : Peu influençable

Défaut : Renfermé

## Travers

Passion : 5

Subversion : 3

Émotivité : 1

Doute : 3

Culpabilité : 3



 Points d'Expérience : Reste : 5 Total : 100

Faits marquants : Théase peut avoir des réactions impulsives et violentes, il est coquet, il possède une souri nommée rosa. Il tient plus à son pendentif et à sa vengeance qu'à tout autre chose ou personne.