

Ombres d'Esteren

Feuille de Personnage

Nom : **Bérengréius le Bel**

Joueur : **Anne B.**

Sexe : **H** Âge : **20** Peuple : **Tri-Kazel**

Métier : **Chevalier lame du Temple**

Description :

Voies

Combativité : **5**

Empathie : **1**

Créativité : **2**

Raison : **3**

Idéal : **4**

Avantages

Endurant

Intuitif

Ouïe fine

Chanceux

Désavantages

Dépendance

Ennemi

Obtus

État de santé

Bon 0 0 0 0 0

Moyen -1 0 0 0 0 0

Grave -2 0 0 0 0

Critique -3 0 0 0 0

Agonie 0



Vigueur : **10**

Survie : **3**

Domaines & Disciplines

Artisanat

0 0 0 0 0 + (CRÉA : 2)

Bonus : Malus :

Disc :

Disc :

Disc :

Combat au C.

● ● 0 0 0 0 + (COMB : 5)

Bonus : Malus :

Disc :

Disc :

Disc :

Discretion

● 0 0 0 0 0 + (EMP : 1)

Bonus : Malus :

Disc :

Disc :

Disc :

Érudition

0 0 0 0 0 + (RAI : 3)

Bonus : Malus :

Disc :

Disc :

Disc :

Magience

● 0 0 0 0 0 + (RAI : 3)

Bonus : Malus :

Disc :

Disc :

Disc :

Milieu Naturel

0 0 0 0 0 + (EMP : 1)

Bonus : Malus :

Disc :

Disc :

Disc :

Mys. Demorthèn

● 0 0 0 0 0 + (EMP : 1)

Bonus : +1 Malus : ~1

Disc :

Disc :

Disc :

Occultisme

0 0 0 0 0 + (RAI : 3)

Bonus : Malus :

Disc :

Disc :

Disc :

Perception

● 0 0 0 0 0 + (RAI : 3)

Bonus : +1 Malus :

Disc :

Disc :

Disc :

Prière

● 0 0 0 0 0 + (IDÉ : 4)

Bonus : Malus :

Disc :

Disc :

Disc :

Prouesses

0 0 0 0 0 + (COMB : 5)

Bonus : +1 Malus :

Disc :

Disc :

Disc :

Relation

● ● 0 0 0 0 + (EMP : 1)

Bonus : +1 Malus : ~1

Disc :

Disc :

Disc :

Représentation

0 0 0 0 0 + (CRÉA : 2)

Bonus : Malus :

Disc :

Disc :

Disc :

Science

0 0 0 0 0 + (RAI : 3)

Bonus : Malus :

Disc :

Disc :

Disc :

Tir & Lancer

● 0 0 0 0 0 + (COMB : 5)

Bonus : Malus :

Disc :

Disc :

Disc :

Voyage

0 0 0 0 0 + (EMP : 1)

Bonus : +1 Malus : ~1

Disc :

Disc :

Disc :

Lieu de naissance : Gwidre - Région d'Ard-Amrach - Urbain

🌀 Histoire

Classe sociale : Noblesse

Revers :

Bérenérius le Bel rêvait d'être un serviteur de l'Unique. Ses parents, de nobles dévots, ont confié leur second fils au clergé pour qu'on fasse de lui un soldat de l'Unique. Le père d'Urvan n'a que mépris pour ceux qui refusent la vérité de l'Unique, et il n'a pas oublié que son propre père est tombé durant la guerre du Temple contre les soldats sans foi du Reizh. Elevé depuis sa plus tendre enfance dans la foi du Temple, Bérenérius est un croyant sincère. Devenu adepte dans l'ordre des chevaliers lames, le bras armé de l'église en Gwidre, et donc destiné à une belle carrière ecclésiastique, tu a été sélectionné pour accompagner Jaber, un Vecteur du Temple à Osta-Baille, dont la mission t'est inconnue. Vous venez tous les deux d'arriver à Osta-Baille. Jaber un homme austère mais avec qui tu t'entends malgré tout(...)

🌀 Santé mentale

Résistance mentale : 9

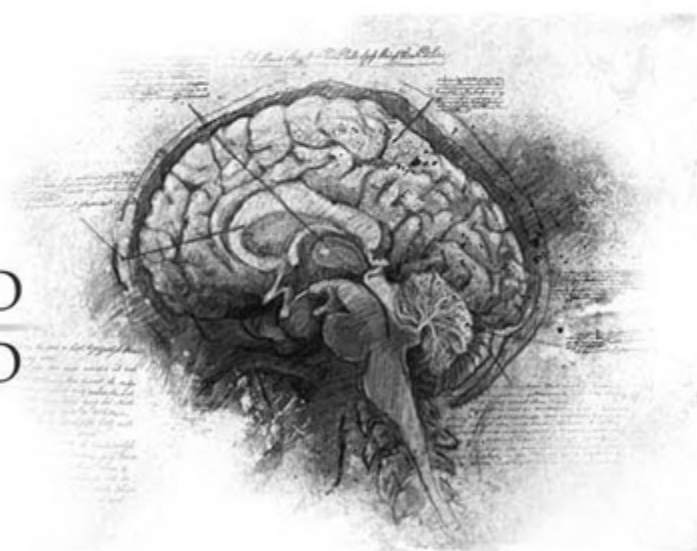
	Équilibre	Symptôme	Syndrome	Folie
TRAUMA :	○○○○○	○○○○○	○○○○○	○○○○○
Endurcissement :	○○○○○	○○○○○	○○○○○	○○○○○

Désordre : *Mysticisme*

Acc./Aff. :

Séquelles :

Aptitude Spé. :



🌀 Personnalité

Conscience : 7

Instinct : 7

Orientation : *Instinctive*

Traits de caractère : *Qualité : Courageux*

Défaut : Fanatique

🌀 Travers

Passion : 5

Subversion : 2

Émotivité : 1

Doute : 3

Culpabilité : 4

🌀 Points d'Expérience : Reste : 0 Total : 100

Faits marquants :

