

# Ombres d'Esteren

## Feuille de personnage

Nom : Minas Donbel

Joueur : Neowin

Sexe : H Âge : 31 Peuple : Tri-Kazel

Métier : Malandrin

Description :

### Voies

Combativité : 4

Empathie : 3

Créativité : 5

Raison : 2

Idéal : 1

### Avantages

Beau

Charismatique

### Désavantages

Obtus

### État de santé

Bon 00000

Moyen -1 00000

Grave -2 00000

Critique -3 00000

Agonie 0



Vigueur : 9

Survie : 3

## Domaines & Disciplines

### Artisanat

00000+(CRÉA:5)

Bonus : Malus :

Disc :

Disc :

Disc :

### Combat au C.

00000+(COMB:4)

Bonus : Malus :

Disc :

Disc :

Disc :

### Discretion

00000+(EMP:3)

Bonus : Malus :

Disc : Vol à la tire 6

Disc :

Disc :

### Érudition

00000+(RAI:2)

Bonus : Malus :

Disc :

Disc :

Disc :

### Magie

00000+(RAI:2)

Bonus : Malus :

Disc :

Disc :

Disc :

### Milieu Naturel

00000+(EMP:3)

Bonus : Malus :

Disc :

Disc :

Disc :

### Mys. Demorthèn

00000+(EMP:3)

Bonus : Malus : ~1

Disc :

Disc :

Disc :

### Occultisme

00000+(RAI:2)

Bonus : Malus :

Disc :

Disc :

Disc :

### Perception

00000+(RAI:2)

Bonus : Malus :

Disc :

Disc :

Disc :

### Prière

00000+(IDÉ:1)

Bonus : Malus :

Disc :

Disc :

Disc :

### Prouesses

00000+(COMB:4)

Bonus : Malus :

Disc :

Disc :

Disc :

### Relation

00000+(EMP:3)

Bonus : +2 Malus : ~1

Disc :

Disc :

Disc :

### Représentation

00000+(CRÉA:5)

Bonus : +2 Malus :

Disc : Comédie 6

Disc :

Disc :

### Science

00000+(RAI:2)

Bonus : Malus :

Disc :

Disc :

Disc :

### Tir & Lancer

00000+(COMB:4)

Bonus : Malus :

Disc :

Disc :

Disc :

### Voyage

00000+(EMP:3)

Bonus : Malus : ~1

Disc :

Disc :

Disc :



# Armes

Dague, poignard, couteau dom : 1  
 \_\_\_\_\_ dom :  
 \_\_\_\_\_ dom :  
 \_\_\_\_\_ dom :  
 \_\_\_\_\_ dom :

Potentiel : 3

# Attitudes de combat

CàC/Tir

- ⊗ Standard  
Att: 7/4 Def: 10 Rap: 7
- ⊗ Offensive  
Att: 10/7 Def: 7 Rap: 7
- ⊗ Défensive  
Att: 4/1 Def: 13 Rap: 7
- ⊗ Rapide  
Att: 7/4 Def: 7 Rap: 10
- ⊗ Mouvement  
Att: 0/0 Def: 13 Rap: 7

# Défense :

00000 00000

# Rapidité :

00000

# Armures :

Cotte de cuir (1)  
 \_\_\_\_\_  
 \_\_\_\_\_



# ⊗ Équipement

\_\_\_\_\_  
 \_\_\_\_\_  
 \_\_\_\_\_  
 \_\_\_\_\_  
 \_\_\_\_\_  
 \_\_\_\_\_  
 \_\_\_\_\_

# ⊗ Trésor

- 0 Braise
- 0 Azur
- 0 Givre

# Objets précieux

# ⊗ Artefact

\_\_\_\_\_  
 \_\_\_\_\_  
 \_\_\_\_\_

# ⊗ Arts de combat

\_\_\_\_\_  
 \_\_\_\_\_  
 \_\_\_\_\_

# ⊗ Ressources

00000 00000 00000  
 00000 00000 00000  
 00000 00000 00000

# Rindath



Score : 12 / 12

# Ogham :

\_\_\_\_\_  
 \_\_\_\_\_  
 \_\_\_\_\_  
 \_\_\_\_\_  
 \_\_\_\_\_  
 \_\_\_\_\_

# Exaltation



Score : 3 / 3

# ❄️ Miracles majeurs :

\_\_\_\_\_  
 \_\_\_\_\_  
 \_\_\_\_\_

# ❄️ Miracles mineurs :

\_\_\_\_\_  
 \_\_\_\_\_  
 \_\_\_\_\_

# Flux



## Flux minéral

00000 00000 00000

## Flux végétal

00000 00000 00000

## Flux organique

00000 00000 00000

## Flux fossile

00000 00000 00000



## Histoire

Lieu de naissance : Taol-Kaer - Duché de Seöl - Urbain

Classe sociale : Paysan

Revers : Séquelles - Amour tragique - Pauvreté

---

---

---

---

---

---

---

## Santé mentale

Résistance mentale : 6

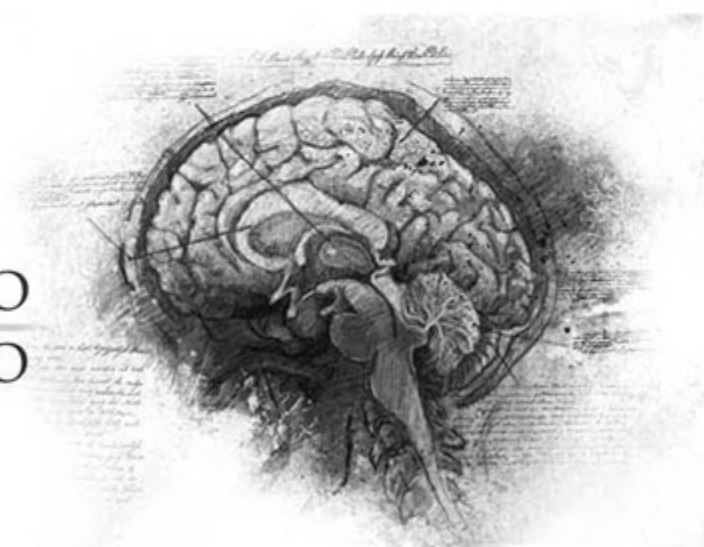
	Équilibre	Symptôme	Syndrome	Folie
TRAUMA :	●●●●●●	●●○○○○	○○○○○○	○○○○○○
Endurcissement :	○○○○○○	○○○○○○	○○○○○○	○○○○○○

Désordre : Frénésie

Acc./Aff. :

Séquelles :

Aptitude Spé. :



## Personnalité

Conscience : 3

Instinct : 9

Orientation : Instinctive

Traits de caractère : Qualité : Drôle

Défaut : Anticonformiste

---

---

---

---

---

---

## Travers

Passion : 4

Subversion : 5

Émotivité : 3

Doute : 2

Culpabilité : 1



 Points d'Expérience : Reste : 0    Total : 100

Faits marquants :

---

---

---

---

---