

# Ombres d'Esteren

## Feuille de Personnage

Nom : **Balint Dalina**

Joueur : **Bibiche**

Sexe : **F** Âge : **32** Peuple : **Tarish**

Métier : **Artisan**

Description : Ce à quoi ressemble le personnage, sa tenue...

### Voies

Combativité : **5**

Empathie : **1**

Créativité : **3**

Raison : **4**

Idéal : **2**

### Avantages

Bonne vue

Ouïe fine

Letttrée

### Désavantages

### État de santé

Bon 0 0 0 0 0

Moyen -1 0 0 0 0 0

Grave -2 0 0 0 0

Critique -3 0 0 0 0

Agonie 0



Vigueur : **10**

Survie : **3**

## Domaines & Disciplines

### Artisanat

●●●●●●+ (CRÉA: 3)

Bonus :      Malus :

Disc : Sculpture **6**

Disc :

Disc :

### Combat au C.

●●●○○○+ (COMB: 5)

Bonus :      Malus :

Disc :

Disc :

Disc :

### Discretion

●○○○○○+ (EMP: 1)

Bonus :      Malus :

Disc :

Disc :

Disc :

### Érudition

○○○○○○+ (RAI: 4)

Bonus :      Malus :

Disc :

Disc :

Disc :

### Magience

○○○○○○+ (RAI: 4)

Bonus :      Malus :

Disc :

Disc :

Disc :

### Milieu Naturel

●○○○○○+ (EMP: 1)

Bonus :      Malus :

Disc :

Disc :

Disc :

### Mys. Demorthèn

○○○○○○+ (EMP: 1)

Bonus :      Malus :

Disc :

Disc :

Disc :

### Occultisme

○○○○○○+ (RAI: 4)

Bonus :      Malus :

Disc :

Disc :

Disc :

### Perception

○○○○○○+ (RAI: 4)

Bonus : +2 Malus :

Disc :

Disc :

Disc :

### Prière

○○○○○○+ (IDÉ: 2)

Bonus :      Malus :

Disc :

Disc :

Disc :

### Prouesses

●○○○○○+ (COMB: 5)

Bonus :      Malus :

Disc :

Disc :

Disc :

### Relation

●●●●●●+ (EMP: 1)

Bonus :      Malus :

Disc : Persuasion **6**

Disc :

Disc :

### Représentation

○○○○○○+ (CRÉA: 3)

Bonus :      Malus :

Disc :

Disc :

Disc :

### Science

●○○○○○+ (RAI: 4)

Bonus : +1 Malus :

Disc :

Disc :

Disc :

### Tir & Lancer

●●○○○○+ (COMB: 5)

Bonus : +1 Malus :

Disc :

Disc :

Disc :

### Voyage

○○○○○○+ (EMP: 1)

Bonus :      Malus :

Disc :

Disc :

Disc :



## Armes

dom : \_\_\_\_\_

dom : \_\_\_\_\_

dom : \_\_\_\_\_

dom : \_\_\_\_\_

dom : \_\_\_\_\_

Potentiel : 2

## Attitudes de combat

CàC/Tir

- ⊗ Standard  
Att : 8/8 Def : 10 Rap : 6
- ⊗ Offensive  
Att : 10/10 Def : 8 Rap : 6
- ⊗ Défensive  
Att : 6/6 Def : 12 Rap : 6
- ⊗ Rapide  
Att : 8/8 Def : 8 Rap : 8
- ⊗ Mouvement  
Att : 0/0 Def : 12 Rap : 6

## Défense :

00000 00000

## Rapidité :

00000

## Armures :



## ⊗ Équipement

---

---

---

---

---

---

---

---

---

---

## ⊗ Trésor

0  Braise

0  Azur

0  Givre

## Objets précieux

## ⊗ Artefact

---

---

---

## ⊗ Arts de combat

---

---

---

## ⊗ Ressources

00000 00000 00000

00000 00000 00000

00000 00000 00000

## Rindath

Score : 9 / 9



## Ogham :



## Exaltation

Score : 6 / 6



## ❄ Miracles majeurs :

---

---

---

## ❄ Miracles mineurs :

---

---

---

## Flux



### Flux minéral

00000 00000 00000

### Flux végétal

00000 00000 00000

### Flux organique

00000 00000 00000

### Flux fossile

00000 00000 00000





## Histoire

Lieu de naissance : Gwidre - Forêt des Murmures - Rural

Classe sociale : Artisan

Revers : Adversaire - Amour tragique - Solitude

L'histoire du personnage dans les grandes lignes (ou pas, si ça te fait kiffer d'écrire trois pages)



## Santé mentale

Résistance mentale : 7

	Équilibre	Symptôme	Syndrome	Folie
TRAUMA :	●●●○○	○○○○○	○○○○○	○○○○○

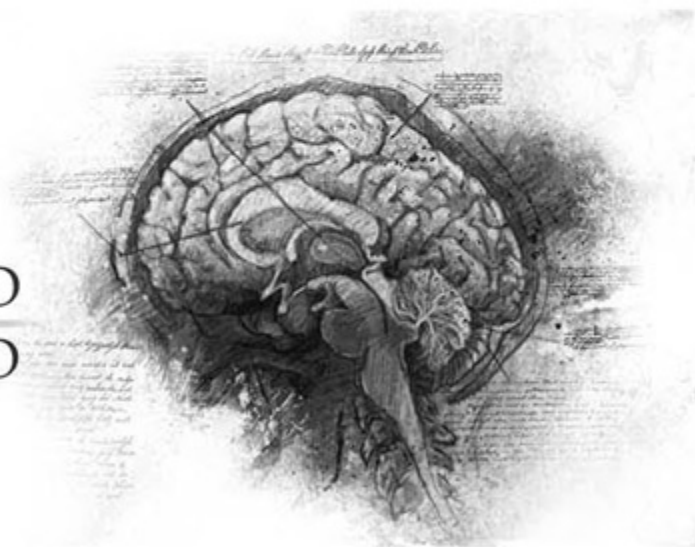
Endurcissement :	○○○○○	○○○○○	○○○○○	○○○○○
------------------	-------	-------	-------	-------

Désordre : Exaltation

Acc./Aff. :

Séquelles :

Aptitude Spé. :



## Personnalité

Conscience : 6

Instinct : 8

Orientation : Instinctive

Traits de caractère : Qualité : Peu influençable

Défaut : Précautionneuse



## Travers



Passion : 5

Subversion : 3

Émotivité : 1

Doute : 4

Culpabilité : 2



Points d'Expérience : Reste : 20 Total : 100

Faits marquants :

