

Ombres d'Esteren

Feuille de Personnage

Nom : Merwan de Rhingal

Joueur : Alex

Sexe : H Âge : 23 Peuple : Tri-Kazel

Métier : Chevalier lame du Temple

Description :

Voies

Combativité : 4

Empathie : 2

Créativité : 1

Raison : 3

Idéal : 5

Avantages

Allié influent

Désavantages

Ennemi

Traumatisme

Aqueusie

État de santé

Bon 0 0 0 0 0

Moyen -1 0 0 0 0 0

Grave -2 0 0 0 0

Critique -3 0 0 0 0

Agonie 0



Vigueur : 9

Survie : 3

Domaines & Disciplines

Artisanat

0 0 0 0 0 + (CRÉA : 1)

Bonus : Malus :

Disc :

Disc :

Disc :

Combat au C.

● ● ● ● ● + (COMB : 4)

Bonus : Malus :

Disc : Épées 6

Disc :

Disc :

Discretion

0 0 0 0 0 + (EMP : 2)

Bonus : Malus :

Disc :

Disc :

Disc :

Érudition

● ● ● ● ● + (RAI : 3)

Bonus : Malus :

Disc :

Disc :

Disc :

Magience

0 0 0 0 0 + (RAI : 3)

Bonus : Malus :

Disc :

Disc :

Disc :

Milieu Naturel

0 0 0 0 0 + (EMP : 2)

Bonus : Malus :

Disc :

Disc :

Disc :

Mys. Demorthen

0 0 0 0 0 + (EMP : 2)

Bonus : Malus :

Disc :

Disc :

Disc :

Occultisme

● 0 0 0 0 0 + (RAI : 3)

Bonus : Malus :

Disc :

Disc :

Disc :

Perception

0 0 0 0 0 + (RAI : 3)

Bonus : Malus : ~1

Disc :

Disc :

Disc :

Prière

● ● ● ● ● + (IDÉ : 5)

Bonus : Malus :

Disc : Spiritualité 6

Disc :

Disc :

Prouesses

● ● ● 0 0 + (COMB : 4)

Bonus : Malus :

Disc :

Disc :

Disc :

Relation

● ● ● 0 0 + (EMP : 2)

Bonus : Malus :

Disc :

Disc :

Disc :

Représentation

0 0 0 0 0 + (CRÉA : 1)

Bonus : Malus :

Disc :

Disc :

Disc :

Science

0 0 0 0 0 + (RAI : 3)

Bonus : Malus :

Disc :

Disc :

Disc :

Tir & Lancer

0 0 0 0 0 + (COMB : 4)

Bonus : Malus :

Disc :

Disc :

Disc :

Voyage

● ● ● ● 0 + (EMP : 2)

Bonus : Malus :

Disc :

Disc :

Disc :



Armes

Dague, poignard, couteau dom : 1

Épée longue dom : 3

_____ dom :

_____ dom :

_____ dom :

Potentiel : 1

Attitudes de combat

CàC/Tir

⊕ Standard
Att : 9/4 Def : 10 Rap : 6

⊕ Offensive
Att : 10/5 Def : 9 Rap : 6

⊕ Défensive
Att : 8/3 Def : 11 Rap : 6

⊕ Rapide
Att : 9/4 Def : 9 Rap : 7

⊕ Mouvement
Att : 0/0 Def : 11 Rap : 6

Défense :

00000 00000

Rapidité :

00000

Armures :

Armure de plaques (4)

Pavois du temple (1)



⊕ Équipement

⊕ Trésor

0  Braise

0  Azur

0  Givre

Objets précieux

⊕ Artefact

⊕ Arts de combat

⊕ Ressources

00000 00000 00000

00000 00000 00000

00000 00000 00000

Rindath

Score : 7 / 7



Ogham :








Exaltation

Score : 15 / 15



❄ Miracles majeurs :

❄ Miracles mineurs :

Flux



Flux minéral

00000 00000 00000

Flux végétal

00000 00000 00000

Flux organique

00000 00000 00000

Flux fossile

00000 00000 00000





Histoire

Lieu de naissance : Gwidre - Région d'Expiation - Urbain

Classe sociale : Noblesse

Revers : Maladie



Santé mentale

Résistance mentale : 10

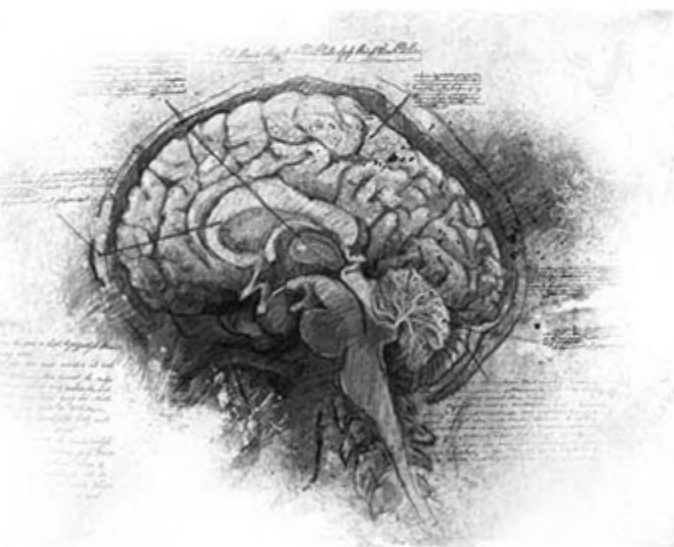
	Équilibre	Symptôme	Syndrome	Folie
TRAUMA :	●●●●○	○○○○○	○○○○○	○○○○○
Endurcissement :	○○○○○	○○○○○	○○○○○	○○○○○

Désordre : *Mysticisme*

Acc./Aff. :

Séquelles :

Aptitude Spé. :



Personnalité

Conscience : 8

Instinct : 5

Orientation : *Rationnelle*

Traits de caractère : *Qualité : Courageux*

Défaut : Opportuniste



Travers



Passion : 4

Subversion : 1

Émotivité : 2

Doute : 3

Culpabilité : 5



Points d'Expérience : Reste : 0 Total : 100

Faits marquants :