

# Ombres d'Esteren

## Feuille de Personnage

Nom : Sael

Joueur : Sael

Sexe : H Âge : 18 Peuple : Tri-Kazel

Métier : Explorateur

Description : De taille moyenne, cheveux blond et court

### Voies

Combativité : 3

Empathie : 2

Créativité : 5

Raison : 2

Idéal : 3

### Avantages

Ouïe fine

Instinct de survie

### Désavantages

Aqueusie

### État de santé

Bon 0 0 0 0 0

Moyen -1 0 0 0 0 0

Grave -2 0 0 0 0

Critique -3 0 0 0 0

Agonie 0



Vigueur : 10

Survie : 4

## Domaines & Disciplines

### Artisanat

●●○○○+(CRÉA:5)

Bonus : Malus :

Disc :

Disc :

Disc :

### Combat au C.

○○○○○+(COMB:3)

Bonus : Malus :

Disc :

Disc :

Disc :

### Discretion

○○○○○+(EMP:2)

Bonus : Malus :

Disc :

Disc :

Disc :

### Érudition

○○○○○+(RAI:2)

Bonus : Malus :

Disc :

Disc :

Disc :

### Magience

○○○○○+(RAI:2)

Bonus : Malus :

Disc :

Disc :

Disc :

### Milieu Naturel

●●●●●+(EMP:2)

Bonus : Malus :

Disc :

Disc :

Disc :

### Mys. Demorthèn

○○○○○+(EMP:2)

Bonus : Malus :

Disc :

Disc :

Disc :

### Occultisme

○○○○○+(RAI:2)

Bonus : Malus :

Disc :

Disc :

Disc :

### Perception

●●●○○+(RAI:2)

Bonus : +1 Malus : -1

Disc :

Disc :

Disc :

### Prière

○○○○○+(IDÉ:3)

Bonus : Malus :

Disc :

Disc :

Disc :

### Prouesses

●●●●●+(COMB:3)

Bonus : Malus :

Disc : Acrobaties

6

Disc :

Disc :

### Relation

●○○○○+(EMP:2)

Bonus : Malus :

Disc :

Disc :

Disc :

### Représentation

○○○○○+(CRÉA:5)

Bonus : Malus :

Disc :

Disc :

Disc :

### Science

●●○○○+(RAI:2)

Bonus : Malus :

Disc :

Disc :

Disc :

### Tir & Lancer

○○○○○+(COMB:3)

Bonus : Malus :

Disc :

Disc :

Disc :

### Voyage

●●○○○+(EMP:2)

Bonus : Malus :

Disc :

Disc :

Disc :





## Armes

Dague, poignard, couteau dom : 1

Fronde dom : 1

dom :

dom :

dom :

Potentiel : 3

## Attitudes de combat

CàC/Tir

⊗ Standard  
Att : 3/3 Def : 9 Rap : 5

⊗ Offensive  
Att : 6/6 Def : 6 Rap : 5

⊗ Défensive  
Att : 0/0 Def : 12 Rap : 5

⊗ Rapide  
Att : 3/3 Def : 6 Rap : 8

⊗ Mouvement  
Att : 0/0 Def : 12 Rap : 5

Défense :

00000 00000

Rapidité :

00000

Armures :



## ⊗ Équipement

Livre de sciences

Un morceau de bois taillé en forme d(...)

## ⊗ Trésor

0  Braise

0  Azur

0  Givre

## Objets précieux

## ⊗ Artefact

## ⊗ Arts de combat

## ⊗ Ressources

00000 00000 00000

00000 00000 00000

00000 00000 00000

Rindath

Score : 10 / 10



Ogham :



Exaltation

Score : 9 / 9



❄ Miracles majeurs :

❄ Miracles mineurs :

Flux



Flux minéral

00000 00000 00000

Flux végétal

00000 00000 00000

Flux organique

00000 00000 00000

Flux fossile

00000 00000 00000





## Histoire

Lieu de naissance : Taol-Kaer - Duché dOsta-Baille - Urbain

Classe sociale : Paysan

Revers :

Né d'une famille de paysan, ses parents meurent de maladie. Il est placé en orphelinat où il passe le plus clair de son temps dehors  
découvrant les secrets de la nature. A mesure que le temps passe, une grande partie de ses camarades sont adoptés mais pas lui. Les  
quelques-uns qui restent forment alors un groupe jusqu'à leur départ de l'orphelinat

## Santé mentale

Résistance mentale : 8

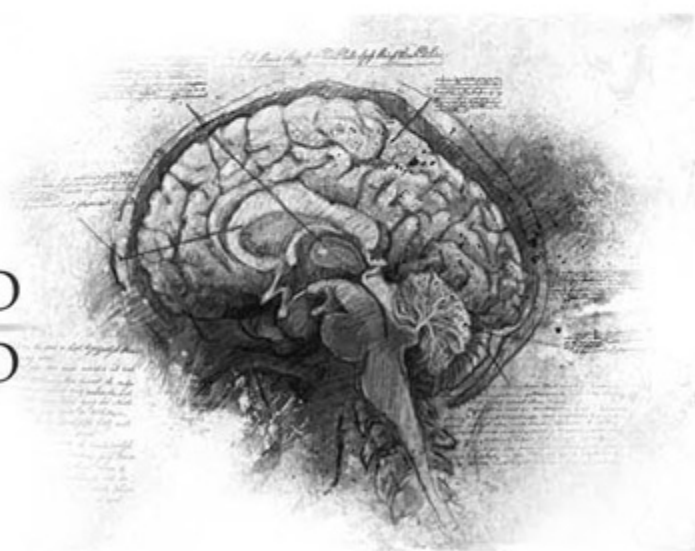
	Équilibre	Symptôme	Syndrome	Folie
TRAUMA :	●●●○○	○○○○○	○○○○○	○○○○○
Endurcissement :	○○○○○	○○○○○	○○○○○	○○○○○

Désordre : Hallucination

Acc./Aff. :

Séquelles :

Aptitude Spé. :



## Personnalité

Conscience : 5

Instinct : 8

Orientation : Instinctive

Traits de caractère : Qualité : Débrouillard

Défaut : Excentrique

## Travers

Passion : 3


Subversion : 5

Émotivité : 2

Doute : 2

Culpabilité : 3



 Points d'Expérience : Reste : 10 Total : 100

Faits marquants : \_\_\_\_\_