

# Ombres d'Esteren

## Feuille de Personnage

Nom : laord

Joueur : josse

Sexe : H Âge : 17 Peuple : Continent

Métier : Espion

Description : \_\_\_\_\_

### Voies

Combativité : 2

Empathie : 4

Créativité : 3

Raison : 5

Idéal : 1

### Avantages

Intuitif

Chanceux

Lettre

### Désavantages

Dépendance

Phobie

### État de santé

Bon 0 0 0 0 0

Moyen -1 0 0 0 0 0

Grave -2 0 0 0 0

Critique -3 0 0 0 0

Agonie 0



Vigueur : 9

Survie : 3

## Domaines & Disciplines

### Artisanat

●●●●●+(CRÉA:3)

Bonus :     Malus :

Disc :

Disc :

Disc :

### Combat au C.

●●●●●+(COMB:2)

Bonus :     Malus :

Disc :

Disc :

Disc :

### Discretion

●●●●●+(EMP:4)

Bonus :     Malus :

Disc :

Disc :

Disc :

### Érudition

●●●●●+(RAI:5)

Bonus :     Malus :

Disc :

Disc :

Disc :

### Magience

●●●●●+(RAI:5)

Bonus :     Malus :

Disc :

Disc :

Disc :

### Milieu Naturel

●●●●●+(EMP:4)

Bonus :     Malus :

Disc :

Disc :

Disc :

### Mys. Demorthen

●●●●●+(EMP:4)

Bonus : +1     Malus :

Disc :

Disc :

Disc :

### Occultisme

●●●●●+(RAI:5)

Bonus : +1     Malus :

Disc :

Disc :

Disc :

### Perception

●●●●●+(RAI:5)

Bonus :     Malus :

Disc :

Disc :

Disc :

### Prière

●●●●●+(IDÉ:1)

Bonus :     Malus :

Disc :

Disc :

Disc :

### Prouesses

●●●●●+(COMB:2)

Bonus :     Malus :

Disc :

Disc :

Disc :

### Relation

●●●●●+(EMP:4)

Bonus : +1     Malus :

Disc :

Disc :

Disc :

### Représentation

●●●●●+(CRÉA:3)

Bonus :     Malus :

Disc :

Disc :

Disc :

### Science

●●●●●+(RAI:5)

Bonus :     Malus :

Disc :

Disc :

Disc :

### Tir & Lancer

●●●●●+(COMB:2)

Bonus :     Malus :

Disc :

Disc :

Disc :

### Voyage

●●●●●+(EMP:4)

Bonus : +1     Malus :

Disc :

Disc :

Disc :



## Armes

Dague, poignard, couteau dom : 1

Arc court dom : 2

dom :

dom :

dom :

Potentiel : 2

## Attitudes de combat

CàC/Tir

⊗ Standard  
Att : 4/3 Def : 14 Rap : 6

⊗ Offensive  
Att : 6/5 Def : 12 Rap : 6

⊗ Défensive  
Att : 2/1 Def : 16 Rap : 6

⊗ Rapide  
Att : 4/3 Def : 12 Rap : 8

⊗ Mouvement  
Att : 0/0 Def : 16 Rap : 6

## Défense :

00000 00000

## Rapidité :

00000

## Armures :

Cuirasse continentale (3)



## ⊗ Équipement

\_\_\_\_\_  
\_\_\_\_\_  
\_\_\_\_\_  
\_\_\_\_\_  
\_\_\_\_\_  
\_\_\_\_\_  
\_\_\_\_\_  
\_\_\_\_\_

## ⊗ Trésor

0  Braise

0  Azur

0  Givre

## Objets précieux

## ⊗ Artefact

\_\_\_\_\_  
\_\_\_\_\_  
\_\_\_\_\_

## ⊗ Arts de combat

\_\_\_\_\_  
\_\_\_\_\_  
\_\_\_\_\_

## ⊗ Ressources

00000 00000 00000

00000 00000 00000

00000 00000 00000

## Rindath

Score : 9 / 9



## Ogham :



## Exaltation

Score : 3 / 3



## ⊗ Miracles majeurs :

\_\_\_\_\_  
\_\_\_\_\_  
\_\_\_\_\_

## ⊗ Miracles mineurs :

\_\_\_\_\_  
\_\_\_\_\_  
\_\_\_\_\_

## Flux



### Flux minéral

00000 00000 00000

### Flux végétal

00000 00000 00000

### Flux organique

00000 00000 00000

### Flux fossile

00000 00000 00000





## Histoire

Lieu de naissance : Taol-Kaer - Duché dOsta-Baille - Urbain

Classe sociale : Artisan

Revers :

---



---



---



---



---



---



## Santé mentale

Résistance mentale : 6

TRAUMA : ●●○○○ ○○○○○ ○○○○○ ○○○○○

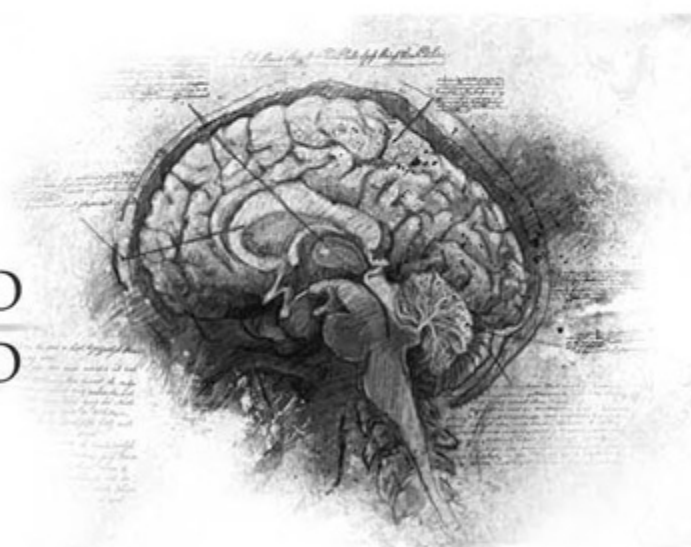
Endurcissement : ○○○○○ ○○○○○ ○○○○○ ○○○○○

Désordre : Exaltation

Acc./Aff. :

Séquelles :

Aptitude Spé. :



## Personnalité

Conscience : 6

Instinct : 5

Orientation : Rationnelle

Traits de caractère : Qualité : Intuitif

Défaut : Distrait

---



---



---



---



---



---



## Travers



Passion : 2

Subversion : 3

Émotivité : 4

Doute : 5

Culpabilité : 1



Points d'Expérience : Reste : 0 Total : 100

Faits marquants :

---



---



---



---



---



---