

# Ombres d'Esteren

## Feuille de Personnage

Nom : Etna

Joueur : \_\_\_\_\_

Sexe : F Âge : 17 Peuple : Tri-Kazel

Métier : Chevalier

Description : \_\_\_\_\_

### Voies

Combativité : 3

Empathie : 4

Créativité : 2

Raison : 1

Idéal : 5

### Avantages

Belle

### Désavantages

Myope x2

### État de santé

Bon 0 0 0 0 0

Moyen -1 0 0 0 0 0

Grave -2 0 0 0 0

Critique -3 0 0 0 0

Agonie 0



Vigueur : 10

Survie : 3

## Domaines & Disciplines

### Artisanat

●●●●●●+(CRÉA:2)

Bonus :      Malus :

Disc :

Disc :

Disc :

### Combat au C.

●●●●●●+(COMB:3)

Bonus :      Malus :

Disc : Épées

6

Disc :

Disc :

### Discretion

○○○○○○+(EMP:4)

Bonus :      Malus :

Disc :

Disc :

Disc :

### Érudition

●●●○○○+(RAI:1)

Bonus :      Malus :

Disc :

Disc :

Disc :

### Magience

○○○○○○○+(RAI:1)

Bonus :      Malus :

Disc :

Disc :

Disc :

### Milieu Naturel

○○○○○○○+(EMP:4)

Bonus :      Malus :

Disc :

Disc :

Disc :

### Mys. Demorthèn

○○○○○○○+(EMP:4)

Bonus :      Malus :

Disc :

Disc :

Disc :

### Occultisme

○○○○○○○+(RAI:1)

Bonus :      Malus :

Disc :

Disc :

Disc :

### Perception

●●○○○○○+(RAI:1)

Bonus :      Malus : ~2

Disc :

Disc :

Disc :

### Prière

○○○○○○○+(IDÉ:5)

Bonus :      Malus :

Disc :

Disc :

Disc :

### Prouesses

●●●○○○+(COMB:3)

Bonus :      Malus :

Disc :

Disc :

Disc :

### Relation

●●●●●●+(EMP:4)

Bonus : +1      Malus :

Disc :

Disc :

Disc :

### Représentation

●○○○○○+(CRÉA:2)

Bonus : +1      Malus :

Disc :

Disc :

Disc :

### Science

○○○○○○○+(RAI:1)

Bonus :      Malus :

Disc :

Disc :

Disc :

### Tir & Lancer

○○○○○○○+(COMB:3)

Bonus :      Malus : ~2

Disc :

Disc :

Disc :

### Voyage

●●●○○○+(EMP:4)

Bonus :      Malus :

Disc :

Disc :

Disc :



## Armes

Épée longue

dom : 3

dom :

dom :

dom :

dom :

Potentiel : 2

## Attitudes de combat

CàC/Tir



Standard

Att : 8/1 Def : 10 Rap : 7



Offensive

Att : 10/3 Def : 8 Rap : 7



Défensive

Att : 6/-1 Def : 12 Rap : 7



Rapide

Att : 8/1 Def : 8 Rap : 9



Mouvement

Att : 0/0 Def : 12 Rap : 7

## Défense :

00000 00000

## Rapidité :

00000

## Armures :

Écu Hilderin (1)

Cotte de mailles (3)



## Équipement

Equipment section with multiple horizontal lines for notes.

## Trésor

0



Braise

0



Azur

0



Givre

## Objets précieux

## Artefact

Artefact section with multiple horizontal lines for notes.

## Arts de combat

Arts de combat section with multiple horizontal lines for notes.

## Ressources

00000 00000 00000

00000 00000 00000

00000 00000 00000

## Rindath

Score : 9 / 9



## Ogham :



## Exaltation

Score : 15 / 15



Miracles majeurs :

Miracles majeurs section with multiple horizontal lines for notes.



Miracles mineurs :

Miracles mineurs section with multiple horizontal lines for notes.

## Flux



Flux minéral

00000 00000 00000

Flux végétal

00000 00000 00000

Flux organique

00000 00000 00000

Flux fossile

00000 00000 00000



## Histoire

Lieu de naissance : Taol-Kaer - Duché de Gorm - Urbain

Classe sociale : Artisan

Revers :

The daughter of a blacksmith, you were enamored whenever the local knights came by, telling stories of adventures. While your parents insisted they were exaggerations, you made it your life goal to become a Hilderin knight, and that is just what you did.

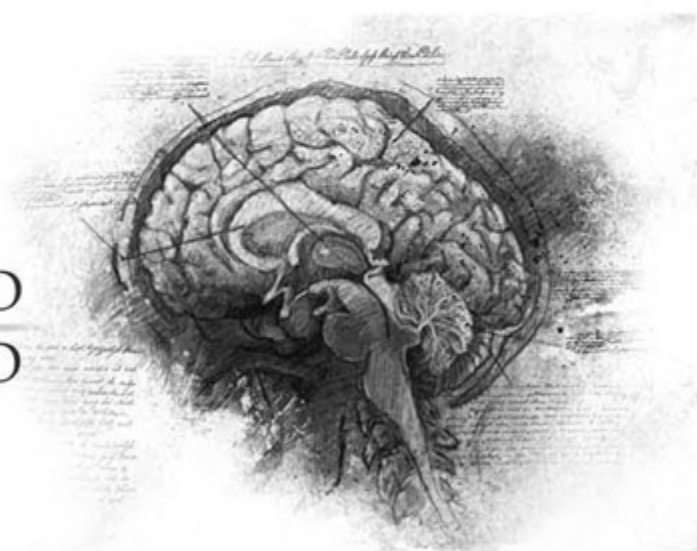
## Santé mentale

Résistance mentale : 10

|                  | Équilibre   | Symptôme    | Syndrome    | Folie       |
|------------------|-------------|-------------|-------------|-------------|
| TRAUMA :         | ● ○ ○ ○ ○ ○ | ○ ○ ○ ○ ○ ○ | ○ ○ ○ ○ ○ ○ | ○ ○ ○ ○ ○ ○ |
| Endurcissement : | ○ ○ ○ ○ ○ ○ | ○ ○ ○ ○ ○ ○ | ○ ○ ○ ○ ○ ○ | ○ ○ ○ ○ ○ ○ |

Désordre : Confusion mentale    Acc./Aff. :

Séquelles :    Aptitude Spé. :



## Personnalité

Conscience : 6

Instinct : 5

Orientation : Rationnelle

Traits de caractère : Qualité : Persévérante

Défaut : Émotive

## Travers

Passion : 3

Subversion : 2

Émotivité : 4

Doute : 1

Culpabilité : 5



 Points d'Expérience : Reste : 0    Total : 100

Faits marquants : \_\_\_\_\_