

# Ombres d'Esteren

## Feuille de Personnage

Nom : Lexell

Joueur : Tanguy

Sexe : H Âge : 24 Peuple : Tarish

Métier : Malandrin

Description : \_\_\_\_\_

### Voies

Combativité : 5

Empathie : 1

Créativité : 3

Raison : 4

Idéal : 2

### Avantages

Allié mentor

Aisance financière 3

Leste

### Désavantages

Laid x2

Timide

Aqueusie

### État de santé

Bon 0 0 0 0 0

Moyen -1 0 0 0 0 0

Grave -2 0 0 0 0

Critique -3 0 0 0 0

Agonie 0



Vigueur : 9

Survie : 3

## Domaines & Disciplines

### Artisanat

0 0 0 0 0 + (CRÉA : 3)

Bonus : Malus :

Disc :

Disc :

Disc :

### Combat au C.

● ● ● ● ● 0 + (COMB : 5)

Bonus : Malus :

Disc :

Disc :

Disc :

### Discretion

● ● ● ● ● + (EMP : 1)

Bonus : +1 Malus :

Disc : Camouflage 6

Disc : Furtivité 6

Disc :

### Érudition

● ● ● ● 0 0 + (RAI : 4)

Bonus : Malus :

Disc :

Disc :

Disc :

### Magience

0 0 0 0 0 + (RAI : 4)

Bonus : Malus :

Disc :

Disc :

Disc :

### Milieu Naturel

● 0 0 0 0 0 + (EMP : 1)

Bonus : Malus :

Disc :

Disc :

Disc :

### Mys. Demorthèn

0 0 0 0 0 + (EMP : 1)

Bonus : Malus :

Disc :

Disc :

Disc :

### Occultisme

0 0 0 0 0 + (RAI : 4)

Bonus : Malus :

Disc :

Disc :

Disc :

### Perception

● ● ● ● 0 0 + (RAI : 4)

Bonus : Malus : ~1

Disc :

Disc :

Disc :

### Prière

0 0 0 0 0 + (IDÉ : 2)

Bonus : Malus :

Disc :

Disc :

Disc :

### Prouesses

● ● ● ● 0 0 + (COMB : 5)

Bonus : +1 Malus :

Disc :

Disc :

Disc :

### Relation

0 0 0 0 0 + (EMP : 1)

Bonus : Malus : ~3

Disc :

Disc :

Disc :

### Représentation

0 0 0 0 0 + (CRÉA : 3)

Bonus : Malus : ~3

Disc :

Disc :

Disc :

### Science

0 0 0 0 0 + (RAI : 4)

Bonus : Malus :

Disc :

Disc :

Disc :

### Tir & Lancer

0 0 0 0 0 + (COMB : 5)

Bonus : Malus :

Disc :

Disc :

Disc :

### Voyage

● 0 0 0 0 0 + (EMP : 1)

Bonus : Malus :

Disc :

Disc :

Disc :



# Armes

Dague, poignard, couteau dom : 1  
 Épée courte dom : 2  
 \_\_\_\_\_ dom :  
 \_\_\_\_\_ dom :  
 \_\_\_\_\_ dom :

Potentiel : 2

# Attitudes de combat

CàC/Tir

- ⊕ Standard  
Att: 9/5 Def: 11 Rap: 6
- ⊕ Offensive  
Att: 11/7 Def: 9 Rap: 6
- ⊕ Défensive  
Att: 7/3 Def: 13 Rap: 6
- ⊕ Rapide  
Att: 9/5 Def: 9 Rap: 8
- ⊕ Mouvement  
Att: 0/0 Def: 13 Rap: 6

# Défense :

00000 00000

# Rapidité :

00000

# Armures :




Cotte de cuir clouté (2)



# ⊕ Équipement

\_\_\_\_\_  
 \_\_\_\_\_  
 \_\_\_\_\_  
 \_\_\_\_\_  
 \_\_\_\_\_  
 \_\_\_\_\_  
 \_\_\_\_\_  
 \_\_\_\_\_

# ⊕ Trésor

- 0  Braise
- 0  Azur
- 10  Givre

# Objets précieux

\_\_\_\_\_  
 \_\_\_\_\_

# ⊕ Artefact

\_\_\_\_\_  
 \_\_\_\_\_

# ⊕ Arts de combat

\_\_\_\_\_  
 \_\_\_\_\_

# ⊕ Ressources

00000 00000 00000  
 00000 00000 00000  
 00000 00000 00000

# Rindath

Score : 9 / 9



# Ogham :


# Exaltation

Score : 6 / 6



# ⊕ Miracles majeurs :

\_\_\_\_\_  
 \_\_\_\_\_

# ⊕ Miracles mineurs :

\_\_\_\_\_  
 \_\_\_\_\_

# Flux



Flux minéral  
 00000 00000 00000  
 Flux végétal  
 00000 00000 00000  
 Flux organique  
 00000 00000 00000  
 Flux fossile  
 00000 00000 00000



# 🌀 Histoire

Lieu de naissance : Taol-Kaer - Duché d'Osta-Baille - Rural

Classe sociale : Noblesse

Revers : Séquelle - Violence

# 🌀 Santé mentale

Résistance mentale : 7

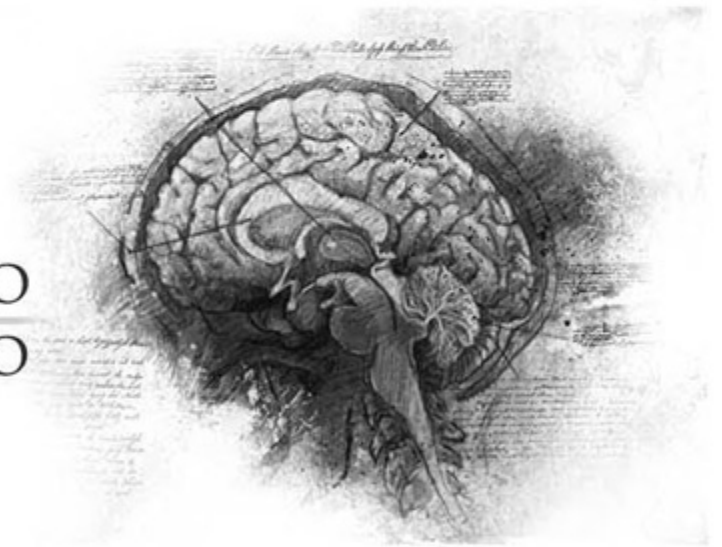
	Équilibre	Symptôme	Syndrome	Folie
TRAUMA :	●●●○○	○○○○○	○○○○○	○○○○○
Endurcissement :	○○○○○	○○○○○	○○○○○	○○○○○

Désordre : **Obsession**

Acc./Aff. :

Séquelles :

Aptitude Spé. :



# 🌀 Personnalité

Conscience : 6

Instinct : 8

Orientation : *Instinctive*

Traits de caractère : **Qualité : Logique**

**Défaut : Immoral**

# 🌀 Travers

Passion : 5

Subversion : 3

Émotivité : 1

Doute : 4

Culpabilité : 2



🌀 **Points d'Expérience** : Reste : 5      Total : 100

Faits marquants : \_\_\_\_\_  
\_\_\_\_\_  
\_\_\_\_\_  
\_\_\_\_\_