

# Ombres d'Esteren

## Feuille de Personnage

Nom: Harald

Joueur: \_\_\_\_\_

Sexe: H Âge: 20 Peuple: Tri-Kazel

Métier: Chevalier lame du Temple

Description: \_\_\_\_\_

### Voies

Combativité: 4

Empathie: 4

Créativité: 1

Raison: 2

Idéal: 4

### Avantages

### Désavantages

### État de santé

Bon 0 0 0 0 0

Moyen -1 0 0 0 0 0

Grave -2 0 0 0 0

Critique -3 0 0 0 0

Agonie 0



Vigueur: 10

Survie: 3

## Domaines & Disciplines

### Artisanat

●○○○○+(CRÉA:1)

Bonus: Malus:

Disc:

Disc:

Disc:

### Combat au C.

●●●●●+(COMB:4)

Bonus: Malus:

Disc: Épées 6

Disc:

Disc:

### Discretion

○○○○○+(EMP:4)

Bonus: Malus:

Disc:

Disc:

Disc:

### Érudition

●●●●○+(RAI:2)

Bonus: Malus:

Disc:

Disc:

Disc:

### Magience

○○○○○+(RAI:2)

Bonus: Malus:

Disc:

Disc:

Disc:

### Milieu Naturel

●●○○○+(EMP:4)

Bonus: Malus:

Disc:

Disc:

Disc:

### Mys. Demorthèn

○○○○○+(EMP:4)

Bonus: Malus:

Disc:

Disc:

Disc:

### Occultisme

○○○○○+(RAI:2)

Bonus: Malus:

Disc:

Disc:

Disc:

### Perception

○○○○○+(RAI:2)

Bonus: Malus:

Disc:

Disc:

Disc:

### Prière

●●●●●+(IDÉ:4)

Bonus: Malus:

Disc: Miracles 6

Disc:

Disc:

### Prouesses

●●○○○+(COMB:4)

Bonus: Malus:

Disc:

Disc:

Disc:

### Relation

●●●○○+(EMP:4)

Bonus: Malus:

Disc:

Disc:

Disc:

### Représentation

○○○○○+(CRÉA:1)

Bonus: Malus:

Disc:

Disc:

Disc:

### Science

○○○○○+(RAI:2)

Bonus: Malus:

Disc:

Disc:

Disc:

### Tir & Lancer

○○○○○+(COMB:4)

Bonus: Malus:

Disc:

Disc:

Disc:

### Voyage

●○○○○+(EMP:4)

Bonus: Malus:

Disc:

Disc:

Disc:



# Armes

Dague, poignard, couteau dom : 1  
 Épée longue dom : 3  
 \_\_\_\_\_ dom : \_\_\_\_\_  
 \_\_\_\_\_ dom : \_\_\_\_\_  
 \_\_\_\_\_ dom : \_\_\_\_\_

Potentiel : 1

# Attitudes de combat

CàC/Tir

- ⊕ Standard  
Att : 9/4 Def : 11 Rap : 8
- ⊕ Offensive  
Att : 10/5 Def : 10 Rap : 8
- ⊕ Défensive  
Att : 8/3 Def : 12 Rap : 8
- ⊕ Rapide  
Att : 9/4 Def : 10 Rap : 9
- ⊕ Mouvement  
Att : 0/0 Def : 12 Rap : 8

# Défense :

00000 00000

# Rapidité :

00000

# Armures :

Cotte de cuir clouté (2)  
 Pavois du temple (1)  
 \_\_\_\_\_  
 \_\_\_\_\_



# ⊕ Équipement

\_\_\_\_\_  
 \_\_\_\_\_  
 \_\_\_\_\_  
 \_\_\_\_\_  
 \_\_\_\_\_  
 \_\_\_\_\_  
 \_\_\_\_\_  
 \_\_\_\_\_

# ⊕ Trésor

- 0  Braise
- 0  Azur
- 0  Givre

# Objets précieux

\_\_\_\_\_  
 \_\_\_\_\_

# ⊕ Artefact

\_\_\_\_\_  
 \_\_\_\_\_  
 \_\_\_\_\_

# ⊕ Arts de combat

\_\_\_\_\_  
 \_\_\_\_\_  
 \_\_\_\_\_

# ⊕ Ressources

00000 00000 00000  
 00000 00000 00000  
 00000 00000 00000

# Rindath

Score : 9 / 9



# Ogham :


# Exaltation

Score : 17 / 17



# ⊕ Miracles majeurs :

\_\_\_\_\_  
 \_\_\_\_\_  
 \_\_\_\_\_

# ⊕ Miracles mineurs :

\_\_\_\_\_  
 \_\_\_\_\_  
 \_\_\_\_\_

# Flux



Flux minéral  
 00000 00000 00000  
 Flux végétal  
 00000 00000 00000  
 Flux organique  
 00000 00000 00000  
 Flux fossile  
 00000 00000 00000



## 🌀 Histoire

Lieu de naissance : Gwidre - Région de Gorm Caladh - Urbain

Classe sociale : Clerge

Revers :

## 🌀 Santé mentale

Résistance mentale : 9

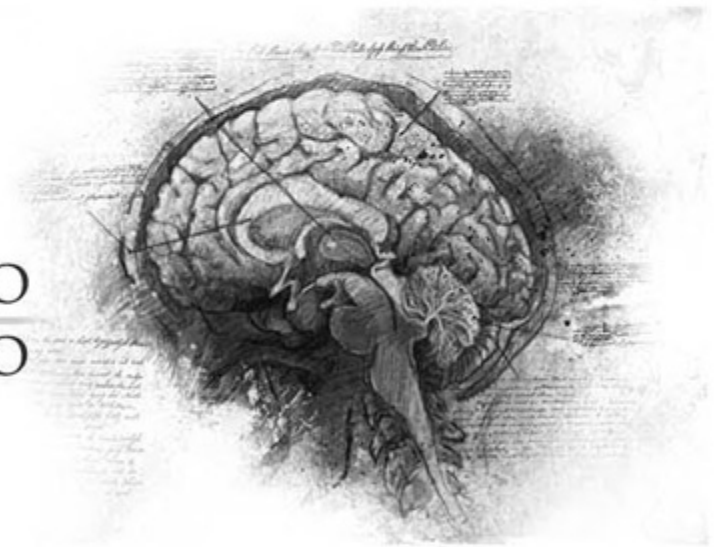
TRAUMA : ● ○ ○ ○ ○ ○    ○ ○ ○ ○ ○ ○    ○ ○ ○ ○ ○ ○    ○ ○ ○ ○ ○ ○  
Endurcissement : ○ ○ ○ ○ ○ ○    ○ ○ ○ ○ ○ ○    ○ ○ ○ ○ ○ ○    ○ ○ ○ ○ ○ ○

Désordre : *Exaltation*

Acc./Aff. :

Séquelles :

Aptitude Spé. :



## 🌀 Personnalité

Conscience : 6

Instinct : 5

Orientation : *Rationnelle*

Traits de caractère : *Qualité : Droit*

*Défaut : Imprudent*

## 🌀 Travers

*Passion* : 4

*Subversion* : 1

*Émotivité* : 4

*Doute* : 2

*Culpabilité* : 4



🌀 Points d'Expérience : Reste : 0    Total : 100

Faits marquants :