

# Ombres d'Esteren

## Feuille de Personnage

Nom : tempal

Joueur : \_\_\_\_\_

Sexe : H Âge : 26 Peuple : Osag

Métier : Chasseur

Description : \_\_\_\_\_

### Voies

Combativité : 5

Empathie : 4

Créativité : 1

Raison : 3

Idéal : 2

### Avantages

Endurant

Chanceux

Instinct de survie

### Désavantages

Pauvre

### État de santé

Bon 0 0 0 0 0

Moyen -1 0 0 0 0 0

Grave -2 0 0 0 0

Critique -3 0 0 0 0

Agonie 0



Vigueur : 11

Survie : 4

## Domaines & Disciplines

### Artisanat

OOOOO+(CRÉA:1)

Bonus : Malus :

Disc :

Disc :

Disc :

### Combat au C.

●●OOO+(COMB:5)

Bonus : Malus :

Disc :

Disc :

Disc :

### Discretion

OOOOO+(EMP:4)

Bonus : Malus :

Disc :

Disc :

Disc :

### Érudition

OOOOO+(RAI:3)

Bonus : Malus :

Disc :

Disc :

Disc :

### Magience

OOOOO+(RAI:3)

Bonus : Malus :

Disc :

Disc :

Disc :

### Milieu Naturel

●●●●●+(EMP:4)

Bonus : Malus :

Disc : Dressage d'animaux 6

Disc : Pistage 6

Disc :

### Mys. Demorthèn

OOOOO+(EMP:4)

Bonus : Malus :

Disc :

Disc :

Disc :

### Occultisme

OOOOO+(RAI:3)

Bonus : Malus :

Disc :

Disc :

Disc :

### Perception

OOOOO+(RAI:3)

Bonus : Malus :

Disc :

Disc :

Disc :

### Prière

OOOOO+(IDÉ:2)

Bonus : Malus :

Disc :

Disc :

Disc :

### Prouesses

●OOOO+(COMB:5)

Bonus : +1 Malus :

Disc :

Disc :

Disc :

### Relation

●OOOO+(EMP:4)

Bonus : Malus :

Disc :

Disc :

Disc :

### Représentation

OOOOO+(CRÉA:1)

Bonus : Malus :

Disc :

Disc :

Disc :

### Science

OOOOO+(RAI:3)

Bonus : Malus :

Disc :

Disc :

Disc :

### Tir & Lancer

●●●OO+(COMB:5)

Bonus : Malus :

Disc :

Disc :

Disc :

### Voyage

●●●OO+(EMP:4)

Bonus : Malus :

Disc :

Disc :

Disc :



# Armes

Dague, poignard, couteau dom : 1  
 Arc dom : 2  
 \_\_\_\_\_ dom :  
 \_\_\_\_\_ dom :  
 \_\_\_\_\_ dom :

Potentiel : 1

# Attitudes de combat

CàC/Tir

- ⊕ Standard  
Att : 7/8 Def : 12 Rap : 9
- ⊕ Offensive  
Att : 8/9 Def : 11 Rap : 9
- ⊕ Défensive  
Att : 6/7 Def : 13 Rap : 9
- ⊕ Rapide  
Att : 7/8 Def : 11 Rap : 10
- ⊕ Mouvement  
Att : 0/0 Def : 13 Rap : 9

# Défense :

00000 00000

# Rapidité :

00000

# Armures :

Écu Hilderin (1)  
 Cotte de cuir clouté (2)



# ⊕ Équipement

\_\_\_\_\_  
 \_\_\_\_\_  
 \_\_\_\_\_  
 \_\_\_\_\_  
 \_\_\_\_\_  
 \_\_\_\_\_  
 \_\_\_\_\_  
 \_\_\_\_\_

# ⊕ Trésor

- 0  Braise
- 0  Azur
- 0  Givre

# Objets précieux

\_\_\_\_\_  
 \_\_\_\_\_

# ⊕ Artefact

\_\_\_\_\_  
 \_\_\_\_\_

# ⊕ Arts de combat

\_\_\_\_\_  
 \_\_\_\_\_

# ⊕ Ressources

00000 00000 00000  
 00000 00000 00000  
 00000 00000 00000

# Rindath



Score : 10 / 10

# Ogham :



\_\_\_\_\_  
 \_\_\_\_\_  
 \_\_\_\_\_  
 \_\_\_\_\_  
 \_\_\_\_\_  
 \_\_\_\_\_

# Exaltation



Score : 6 / 6

# ⊕ Miracles majeurs :

\_\_\_\_\_  
 \_\_\_\_\_

# ⊕ Miracles mineurs :

\_\_\_\_\_  
 \_\_\_\_\_

# Flux



- Flux minéral  
00000 00000 00000
- Flux végétal  
00000 00000 00000
- Flux organique  
00000 00000 00000
- Flux fossile  
00000 00000 00000



## 🌀 Histoire

Lieu de naissance : Gwidre - Forêt des Murmures - Rural

Classe sociale : Paysan

Revers : Adversaire - Rumeur

## 🌀 Santé mentale

Résistance mentale : 7

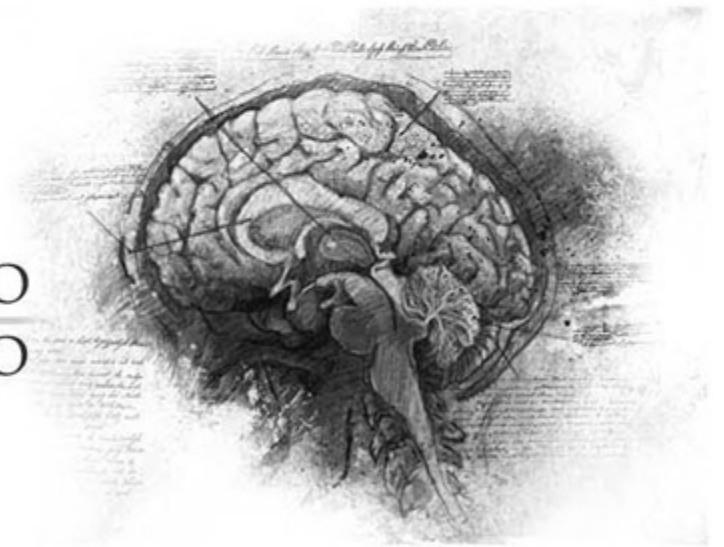
	Équilibre	Symptôme	Syndrome	Folie
TRAUMA :	● ○ ○ ○ ○ ○	○ ○ ○ ○ ○ ○	○ ○ ○ ○ ○ ○	○ ○ ○ ○ ○ ○
Endurcissement :	○ ○ ○ ○ ○ ○	○ ○ ○ ○ ○ ○	○ ○ ○ ○ ○ ○	○ ○ ○ ○ ○ ○

Désordre : Hallucination

Acc./Aff. :

Séquelles :

Aptitude Spé. :



## 🌀 Personnalité

Conscience : 5

Instinct : 6

Orientation : Instinctive

Traits de caractère : Qualité : Indépendant

Défaut : Vaniteux

## 🌀 Travers

Passion : 5

Subversion : 1

Émotivité : 4

Doute : 3

Culpabilité : 2



🌀 Points d'Expérience : Reste : 20 Total : 100

Faits marquants :