

Ombres d'Esteren

Feuille de Personnage

Nom : quérída

Joueur : Céline

Sexe : F Âge : 32 Peuple : Osag

Métier : Combattant

Description : simplette, grande, musclée, rousse

Voies

Combativité : 4

Empathie : 2

Créativité : 5

Raison : 1

Idéal : 3

Avantages

Fort

Oùie fine

Désavantages

État de santé

Bon 0 0 0 0 0

Moyen -1 0 0 0 0 0

Grave -2 0 0 0 0

Critique -3 0 0 0 0

Agonie 0



Vigueur : 9

Survie : 3

Domaines & Disciplines

Artisanat

0 0 0 0 0 + (CRÉA : 5)

Bonus : Malus :

Disc :

Disc :

Disc :

Combat au C.

0 0 0 0 0 + (COMB : 4)

Bonus : +1 Malus :

Disc : Haches 8

Disc :

Disc :

Discretion

0 0 0 0 0 + (EMP : 2)

Bonus : Malus :

Disc :

Disc :

Disc :

Érudition

0 0 0 0 0 + (RAI : 1)

Bonus : Malus :

Disc :

Disc :

Disc :

Magience

0 0 0 0 0 + (RAI : 1)

Bonus : Malus :

Disc :

Disc :

Disc :

Milieu Naturel

0 0 0 0 0 + (EMP : 2)

Bonus : Malus :

Disc :

Disc :

Disc :

Mys. Demorthèn

0 0 0 0 0 + (EMP : 2)

Bonus : Malus :

Disc :

Disc :

Disc :

Occultisme

0 0 0 0 0 + (RAI : 1)

Bonus : Malus :

Disc :

Disc :

Disc :

Perception

0 0 0 0 0 + (RAI : 1)

Bonus : +1 Malus :

Disc :

Disc :

Disc :

Prière

0 0 0 0 0 + (IDÉ : 3)

Bonus : Malus :

Disc :

Disc :

Disc :

Prouesses

0 0 0 0 0 + (COMB : 4)

Bonus : +1 Malus :

Disc : Escalade 6

Disc :

Disc :

Relation

0 0 0 0 0 + (EMP : 2)

Bonus : Malus :

Disc :

Disc :

Disc :

Représentation

0 0 0 0 0 + (CRÉA : 5)

Bonus : Malus :

Disc :

Disc :

Disc :

Science

0 0 0 0 0 + (RAI : 1)

Bonus : Malus :

Disc :

Disc :

Disc :

Tir & Lancer

0 0 0 0 0 + (COMB : 4)

Bonus : +1 Malus :

Disc :

Disc :

Disc :

Voyage

0 0 0 0 0 + (EMP : 2)

Bonus : Malus :

Disc :

Disc :

Disc :

Histoire

Lieu de naissance : Taol-Kaer - Duché de Gorm - Rural

Classe sociale : Paysan

Revers : Adversaire - Maladie - Violence

Issue d'une famille de pêcheur, Guérída n'était pas très intéressée par le métier de ses parents et s'est vite intéressée aux armes. Peut à l'aise avec les arts et les lettres, elle s'exprimait mieux avec une hache qu'une plume.

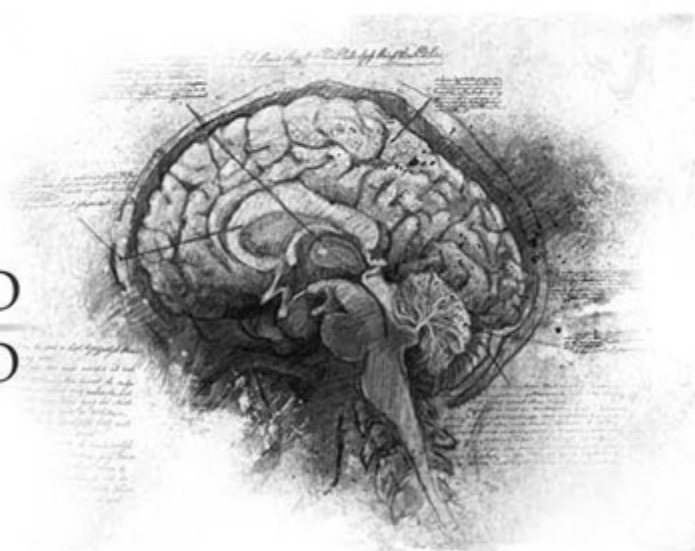
Santé mentale

Résistance mentale : 8

	Équilibre	Symptôme	Syndrome	Folie
TRAUMA :	●●●●●	●○○○○	○○○○○	○○○○○
Endurcissement :	○○○○○	○○○○○	○○○○○	○○○○○

Désordre : Confusion mentale Acc./Aff. :

Séquelles : Aptitude Spé. :



Personnalité

Conscience : 4

Instinct : 9

Orientation : Instinctive

Traits de caractère : Qualité : Débrouillarde

Défaut : Irréfléchie

Travers

Passion : 4


Subversion : 5

Émotivité : 2

Doute : 1

Culpabilité : 3



 Points d'Expérience : Reste : 0 Total : 200

Faits marquants : A vu son frère se faire dévorer par un requin étant enfant.