

Ombres d'Esteren

Feuille de Personnage

Nom : Soaz

Joueur : Emilie

Sexe : F Âge : 16 Peuple : Tri-Kazel

Métier : Varigal

Description : Frêle, brune, agile

Voies

Combativité : 1

Empathie : 4

Créativité : 5

Raison : 3

Idéal : 2

Avantages

Désavantages

État de santé

Bon 0 0 0 0 0

Moyen -1 0 0 0 0 0

Grave -2 0 0 0 0

Critique -3 0 0 0 0

Agonie 0



Vigueur : 10

Survie : 3

Domaines & Disciplines

Artisanat

0 0 0 0 0 + (CRÉA : 5)

Bonus : Malus :

Disc :

Disc :

Disc :

Combat au C.

● ● 0 0 0 0 + (COMB : 1)

Bonus : Malus :

Disc :

Disc :

Disc :

Discretion

0 0 0 0 0 + (EMP : 4)

Bonus : Malus :

Disc :

Disc :

Disc :

Érudition

0 0 0 0 0 + (RAI : 3)

Bonus : Malus :

Disc :

Disc :

Disc :

Magience

0 0 0 0 0 + (RAI : 3)

Bonus : Malus :

Disc :

Disc :

Disc :

Milieu Naturel

● ● ● ● ● + (EMP : 4)

Bonus : Malus :

Disc : Orientation 6

Disc : Survie 6

Disc :

Mys. Demorthèn

0 0 0 0 0 + (EMP : 4)

Bonus : Malus :

Disc :

Disc :

Disc :

Occultisme

0 0 0 0 0 + (RAI : 3)

Bonus : Malus :

Disc :

Disc :

Disc :

Perception

0 0 0 0 0 + (RAI : 3)

Bonus : Malus :

Disc :

Disc :

Disc :

Prière

0 0 0 0 0 + (IDÉ : 2)

Bonus : Malus :

Disc :

Disc :

Disc :

Prouesses

● 0 0 0 0 0 + (COMB : 1)

Bonus : Malus :

Disc :

Disc :

Disc :

Relation

● ● 0 0 0 0 + (EMP : 4)

Bonus : Malus :

Disc :

Disc :

Disc :

Représentation

0 0 0 0 0 + (CRÉA : 5)

Bonus : Malus :

Disc :

Disc :

Disc :

Science

0 0 0 0 0 + (RAI : 3)

Bonus : Malus :

Disc :

Disc :

Disc :

Tir & Lancer

● ● ● ● ● + (COMB : 1)

Bonus : Malus :

Disc :

Disc :

Disc :

Voyage

● ● ● ● ● + (EMP : 4)

Bonus : Malus :

Disc :

Disc :

Disc :



Armes

Arc

dom : 2

dom :

dom :

dom :

dom :

Potentiel : 3

Attitudes de combat

CàC/Tir



Standard

Att : 3/6 Def : 12 Rap : 5



Offensive

Att : 6/9 Def : 9 Rap : 5



Défensive

Att : 0/3 Def : 15 Rap : 5



Rapide

Att : 3/6 Def : 9 Rap : 8



Mouvement

Att : 0/0 Def : 15 Rap : 5

Défense :

00000 00000

Rapidité :

00000

Armures :

Bouclier rond (1)



Équipement

Trésor

0



Braise

0



Azur

0



Givre

Objets précieux

Artefact

Arts de combat

Archerie

Ressources

00000 00000 00000

00000 00000 00000

00000 00000 00000

Rindath

Score : 10 / 10



Ogham :















Exaltation

Score : 6 / 6



Miracles majeurs :



Miracles mineurs :

Flux



Flux minéral

00000 00000 00000

Flux végétal

00000 00000 00000

Flux organique

00000 00000 00000

Flux fossile

00000 00000 00000



Histoire

Lieu de naissance : Taol-Kaer - Duché dOsta-Baille - Rural

Classe sociale : Paysan

Revers :

Attaque de feondas Isoler dans la forêt avec les autres enfants Enfants de Neven

Santé mentale

Résistance mentale : 7

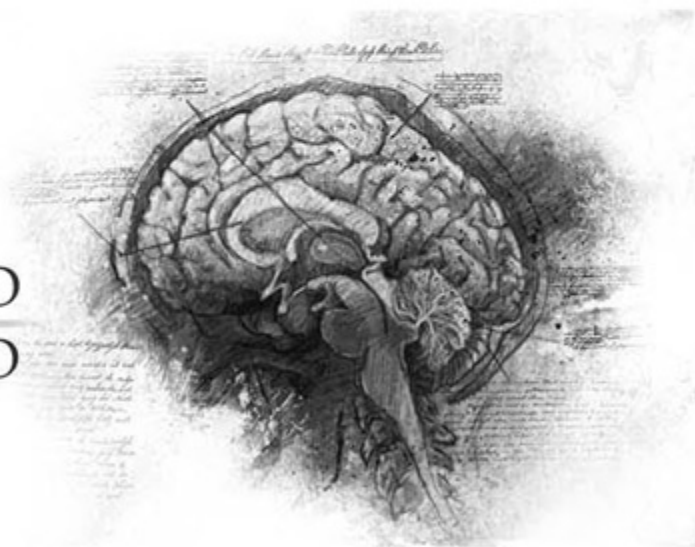
	Équilibre	Symptôme	Syndrome	Folie
TRAUMA :	● ○ ○ ○ ○ ○	○ ○ ○ ○ ○ ○	○ ○ ○ ○ ○ ○	○ ○ ○ ○ ○ ○
Endurcissement :	○ ○ ○ ○ ○ ○	○ ○ ○ ○ ○ ○	○ ○ ○ ○ ○ ○	○ ○ ○ ○ ○ ○

Désordre : Exaltation

Acc./Aff. :

Séquelles :

Aptitude Spé. :



Personnalité

Conscience : 5

Instinct : 6

Orientation : Instinctive

Traits de caractère : Qualité : Débrouillarde

Défaut : Capricieuse

Travers

Passion : 1

Subversion : 5

Émotivité : 4

Doute : 3

Culpabilité : 2



 Points d'Expérience : Reste : 0 Total : 100

Faits marquants : Attaque des feondas Rencontre avec les enfants de Neven
