

# Ombres d'Esteren

## Feuille de Personnage

Nom : Elderix

Joueur : Emilie

Sexe : F Âge : 18 Peuple : Osag

Métier : Chasseur

Description : Relativement petite, cheveux bruns, assez agile

### Voies

Combativité : 5

Empathie : 3

Créativité : 1

Raison : 2

Idéal : 4

### Avantages

### Désavantages

### État de santé

Bon 000000

Moyen -1 000000

Grave -2 00000

Critique -3 00000

Agonie 0



Vigueur : 10

Survie : 3

## Domaines & Disciplines

### Artisanat

●○○○○○+(CRÉA:1)

Bonus : Malus :

Disc :

Disc :

Disc :

### Combat au C.

●●○○○○+(COMB:5)

Bonus : Malus :

Disc :

Disc :

Disc :

### Discretion

●○○○○○+(EMP:3)

Bonus : Malus :

Disc :

Disc :

Disc :

### Érudition

○○○○○○+(RAI:2)

Bonus : Malus :

Disc :

Disc :

Disc :

### Magience

○○○○○○+(RAI:2)

Bonus : Malus :

Disc :

Disc :

Disc :

### Milieu Naturel

●●●●●●+(EMP:3)

Bonus : Malus :

Disc : Pistage 6

Disc : Survie 6

Disc :

### Mys. Demorthèn

○○○○○○+(EMP:3)

Bonus : Malus :

Disc :

Disc :

Disc :

### Occultisme

○○○○○○+(RAI:2)

Bonus : Malus :

Disc :

Disc :

Disc :

### Perception

○○○○○○+(RAI:2)

Bonus : Malus :

Disc :

Disc :

Disc :

### Prière

○○○○○○+(IDÉ:4)

Bonus : Malus :

Disc :

Disc :

Disc :

### Prouesses

●●●○○○+(COMB:5)

Bonus : Malus :

Disc :

Disc :

Disc :

### Relation

○○○○○○+(EMP:3)

Bonus : Malus :

Disc :

Disc :

Disc :

### Représentation

○○○○○○+(CRÉA:1)

Bonus : Malus :

Disc :

Disc :

Disc :

### Science

○○○○○○+(RAI:2)

Bonus : Malus :

Disc :

Disc :

Disc :

### Tir & Lancer

●●●●○○+(COMB:5)

Bonus : Malus :

Disc :

Disc :

Disc :

### Voyage

○○○○○○+(EMP:3)

Bonus : Malus :

Disc :

Disc :

Disc :



## Armes

Arc dom: 2  
dom:  
dom:  
dom:  
dom:

Potentiel: 1

## Attitudes de combat

CàC/Tir

- Standard Att: 7/9 Def: 10 Rap: 8
- Offensive Att: 8/10 Def: 9 Rap: 8
- Défensive Att: 6/8 Def: 11 Rap: 8
- Rapide Att: 7/9 Def: 9 Rap: 9
- Mouvement Att: 0/0 Def: 11 Rap: 8

## Défense:

00000 00000

## Rapidité:

00000

## Armures:

Cuirasse en roseau (2)



## Équipement

\_\_\_\_\_  
\_\_\_\_\_  
\_\_\_\_\_  
\_\_\_\_\_  
\_\_\_\_\_  
\_\_\_\_\_  
\_\_\_\_\_

## Trésor

- 0 Braise
- 0 Azur
- 0 Givre

## Objets précieux

\_\_\_\_\_  
\_\_\_\_\_

## Artefact

\_\_\_\_\_  
\_\_\_\_\_  
\_\_\_\_\_

## Arts de combat

\_\_\_\_\_  
\_\_\_\_\_  
\_\_\_\_\_

## Ressources

00000 00000 00000  
00000 00000 00000  
00000 00000 00000

## Rindath

Score: 9 / 9



## Ogham:



## Exaltation

Score: 12 / 12



## Miracles majeurs:

\_\_\_\_\_  
\_\_\_\_\_  
\_\_\_\_\_

## Miracles mineurs:

\_\_\_\_\_  
\_\_\_\_\_  
\_\_\_\_\_

## Flux



### Flux minéral

00000 00000 00000

### Flux végétal

00000 00000 00000

### Flux organique

00000 00000 00000

### Flux fossile

00000 00000 00000





## Histoire

Lieu de naissance : Reizh - Région de Bald-Ruoeh - Rural

Classe sociale : Paysan

Revers :

Attaque de feodas qui a tué toute sa famille et tous les adultes du village. Partie dans la forêt avec tous les autres enfants, qui étaient cachés pendant l'attaque. Aide à la montée du camp, relation avec les villages alentour pour la vie sur le camp. Spécialisée dans le tir à l'arc. Volonté de se venger, contre l'injustice.



## Santé mentale

Résistance mentale : 9

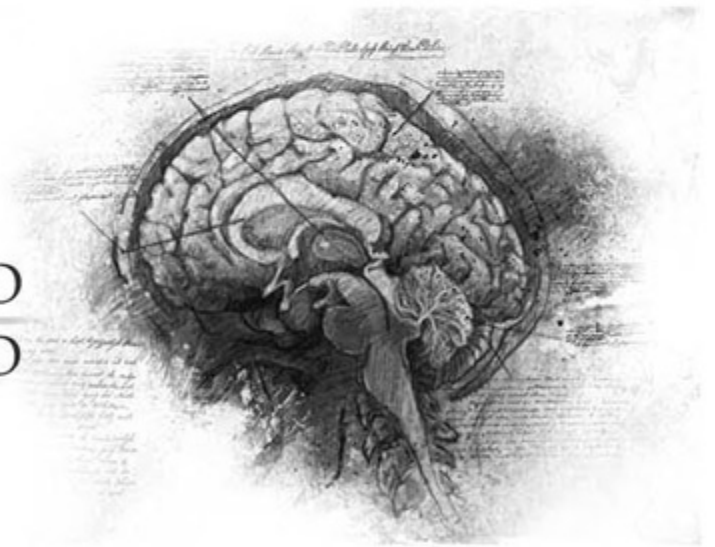
	Équilibre	Symptôme	Syndrome	Folie
TRAUMA :	OOOOOO	OOOOOO	OOOOOO	OOOOOO
Endurcissement :	OOOOOO	OOOOOO	OOOOOO	OOOOOO

Désordre : **Obsession**

Acc./ Aff. :

Séquelles :

Aptitude Spé. :



## Personnalité

Conscience : 6

Instinct : 6

Orientation : **Instinctive**

Traits de caractère : **Qualité : Pugnace**

**Défaut : Impulsive**



## Travers



**Passion :** 5

**Subversion :** 1

**Émotivité :** 3

**Doute :** 2

**Culpabilité :** 4



**Points d'Expérience :** Reste : 50      Total : 100

Faits marquants : Attaque des feodas. Volonté de s'émanciper. Recherche de la justice.

