

# Ombres d'Esteren

## Feuille de Personnage

Nom : Reith r. Macnebearn

Joueur : \_\_\_\_\_

Sexe : H Âge : 24 Peuple : Osag

Métier : Barde

Description : \_\_\_\_\_

### Voies

Combativité : 3

Empathie : 2

Créativité : 1

Raison : 4

Idéal : 5

### Avantages

Beau

Charismatique

Lettre

### Désavantages

Ennemi

Malchanceux

Phobie

### État de santé

Bon 0 0 0 0 0

Moyen -1 0 0 0 0 0

Grave -2 0 0 0 0

Critique -3 0 0 0 0

Agonie 0



Vigueur : 9

Survie : 3

## Domaines & Disciplines

### Artisanat

0 0 0 0 0 + (CRÉA : 1)

Bonus : Malus :

Disc :

Disc :

Disc :

### Combat au C.

0 0 0 0 0 + (COMB : 3)

Bonus : Malus :

Disc :

Disc :

Disc :

### Discretion

0 0 0 0 0 + (EMP : 2)

Bonus : Malus :

Disc :

Disc :

Disc :

### Érudition

0 0 0 0 0 + (RAI : 4)

Bonus : +1 Malus :

Disc :

Disc :

Disc :

### Magience

0 0 0 0 0 + (RAI : 4)

Bonus : Malus :

Disc :

Disc :

Disc :

### Milieu Naturel

0 0 0 0 0 + (EMP : 2)

Bonus : Malus :

Disc :

Disc :

Disc :

### Mys. Demorthèn

0 0 0 0 0 + (EMP : 2)

Bonus : Malus :

Disc :

Disc :

Disc :

### Occultisme

0 0 0 0 0 + (RAI : 4)

Bonus : Malus :

Disc :

Disc :

Disc :

### Perception

0 0 0 0 0 + (RAI : 4)

Bonus : Malus :

Disc :

Disc :

Disc :

### Prière

0 0 0 0 0 + (IDÉ : 5)

Bonus : Malus :

Disc :

Disc :

Disc :

### Prouesses

0 0 0 0 0 + (COMB : 3)

Bonus : Malus :

Disc :

Disc :

Disc :

### Relation

0 0 0 0 0 + (EMP : 2)

Bonus : +2 Malus :

Disc : Commandement 6

Disc : Diplomatie 6

Disc :

### Représentation

0 0 0 0 0 + (CRÉA : 1)

Bonus : +2 Malus :

Disc :

Disc :

Disc :

### Science

0 0 0 0 0 + (RAI : 4)

Bonus : Malus :

Disc :

Disc :

Disc :

### Tir & Lancer

0 0 0 0 0 + (COMB : 3)

Bonus : Malus :

Disc :

Disc :

Disc :

### Voyage

0 0 0 0 0 + (EMP : 2)

Bonus : Malus :

Disc :

Disc :

Disc :



## Armes

Dague, poignard, couteau dom : 1

Claymore dom : 4

dom :

dom :

dom :

Potentiel : 1

## Attitudes de combat

CàC/Tir

⊕ Standard  
Att : 8/3 Def : 11 Rap : 5

⊕ Offensive  
Att : 9/4 Def : 10 Rap : 5

⊕ Défensive  
Att : 7/2 Def : 12 Rap : 5

⊕ Rapide  
Att : 8/3 Def : 10 Rap : 6

⊕ Mouvement  
Att : 0/0 Def : 12 Rap : 5

## Défense :

00000 00000

## Rapidité :

00000

## Armures :

Cotte de mailles (3)



## ⊕ Équipement

\_\_\_\_\_  
\_\_\_\_\_  
\_\_\_\_\_  
\_\_\_\_\_  
\_\_\_\_\_  
\_\_\_\_\_  
\_\_\_\_\_  
\_\_\_\_\_

## ⊕ Trésor

0  Braise

0  Azur

0  Givre

## Objets précieux

## ⊕ Artefact

\_\_\_\_\_  
\_\_\_\_\_  
\_\_\_\_\_

## ⊕ Arts de combat

\_\_\_\_\_  
\_\_\_\_\_  
\_\_\_\_\_

## ⊕ Ressources

00000 00000 00000

00000 00000 00000

00000 00000 00000

## Rindath

Score : 6 / 6



## Ogham :



## Exaltation

Score : 15 / 15



## ❄ Miracles majeurs :

\_\_\_\_\_  
\_\_\_\_\_  
\_\_\_\_\_

## ❄ Miracles mineurs :

\_\_\_\_\_  
\_\_\_\_\_  
\_\_\_\_\_

## Flux



### Flux minéral

00000 00000 00000

### Flux végétal

00000 00000 00000

### Flux organique

00000 00000 00000

### Flux fossile

00000 00000 00000





## Histoire

Lieu de naissance : Taol-Kaer - Terres de Déas - Rural

Classe sociale : Noblesse

Revers : Séquelle



## Santé mentale

Résistance mentale : 10

TRAUMA : 

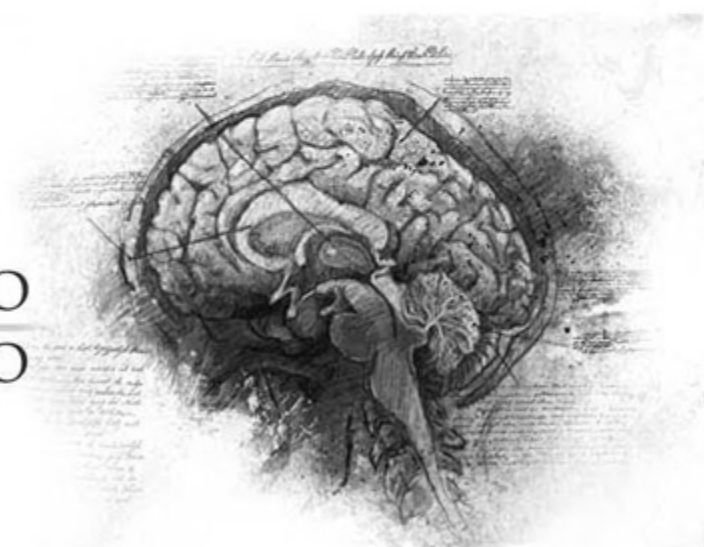
Équilibre	Symptôme	Syndrome	Folie
●●●●●●	●○○○○○	○○○○○○	○○○○○○
Endurcissement : ○○○○○○	○○○○○○	○○○○○○	○○○○○○

Désordre : **Obsession**

Acc./ Aff. :

Séquelles :

Aptitude Spé. :



## Personnalité

Conscience : 9

Instinct : 4

Orientation : Rationnelle

Traits de caractère : **Qualité : Loyal**

**Défaut : Rigide**



## Travers



**Passion :** 3

**Subversion :** 1

**Émotivité :** 2

**Doute :** 4

**Culpabilité :** 5



**Points d'Expérience :** Reste : 0    Total : 100

Faits marquants :