

Ombres d'Esteren

Feuille de Personnage

Nom : Portalis Marec (Gwee...)

Joueur : Roumy

Sexe : H Âge : 19 Peuple : Tri-Kazel

Métier : Espion

Description : Rien de notable : taille et corpulence normale. Brun aux yeux marrons et peau légèrement rou

Voies

Combativité : 2

Empathie : 3

Créativité : 4

Raison : 5

Idéal : 1

Avantages

Ouïe fine

Lettre

Désavantages

État de santé

Bon 00000

Moyen -1 00000

Grave -2 0000

Critique -3 0000

Agonie 0



Vigueur : 10

Survie : 3

Domaines & Disciplines

Artisanat

●●●●●+(CRÉA:4)

Bonus : Malus :

Disc :

Disc :

Disc :

Combat au C.

●○○○○+(COMB:2)

Bonus : Malus :

Disc :

Disc :

Disc :

Discretion

●●●●○+(EMP:3)

Bonus : Malus :

Disc :

Disc :

Disc :

Érudition

●●○○○+(RAI:5)

Bonus : +1 Malus :

Disc :

Disc :

Disc :

Magience

○○○○○+(RAI:5)

Bonus : Malus :

Disc :

Disc :

Disc :

Milieu Naturel

○○○○○+(EMP:3)

Bonus : Malus :

Disc :

Disc :

Disc :

Mys. Demorthen

○○○○○+(EMP:3)

Bonus : Malus :

Disc :

Disc :

Disc :

Occultisme

○○○○○+(RAI:5)

Bonus : Malus :

Disc :

Disc :

Disc :

Perception

●●●●●+(RAI:5)

Bonus : +1 Malus :

Disc : Observation

6

Disc :

Disc :

Prière

○○○○○+(IDÉ:1)

Bonus : Malus :

Disc :

Disc :

Disc :

Prouesses

●●○○○+(COMB:2)

Bonus : Malus :

Disc :

Disc :

Disc :

Relation

●○○○○+(EMP:3)

Bonus : Malus :

Disc :

Disc :

Disc :

Représentation

○○○○○+(CRÉA:4)

Bonus : Malus :

Disc :

Disc :

Disc :

Science

○○○○○+(RAI:5)

Bonus : Malus :

Disc :

Disc :

Disc :

Tir & Lancer

○○○○○+(COMB:2)

Bonus : Malus :

Disc :

Disc :

Disc :

Voyage

●○○○○+(EMP:3)

Bonus : Malus :

Disc :

Disc :

Disc :



Armes

Dague, poignard, couteau dom : 1

Marteau d'artisan dom : 2

_____ dom :

_____ dom :

_____ dom :

Potentiel : 2

Attitudes de combat

CàC/Tir



Standard

Att : 3/2 Def : 13 Rap : 5



Offensive

Att : 5/4 Def : 11 Rap : 5



Défensive

Att : 1/0 Def : 15 Rap : 5



Rapide

Att : 3/2 Def : 11 Rap : 7



Mouvement

Att : 0/0 Def : 15 Rap : 5

Défense :

00000 00000

Rapidité :

00000

Armures :



Équipement

16da - 52db

Scie et gouge de charpentier

7 feuilles de parchemin et un fusain

Tente

Sac de couchage

Briquet à silex

Nécessaires à manger DIY en bois

Outre en peau (2l)

2 chandelles

Vêtements en lins classiques (mode d(...))

Cape en lin

Besace avec doublure cachée

Provisions pour une semaine

Carnet de fortune (10 feuilles de papi(...))

88db



Trésor

0



Braise

0



Azur

0



Givre

Objets précieux



Artefact



Arts de combat



Ressources

00000 00000 00000

00000 00000 00000

00000 00000 00000

Rindath

Score : 9 / 9



Ogham :



Exaltation

Score : 3 / 3



Miracles majeurs :



Miracles mineurs :

Flux



Flux minéral

00000 00000 00000

Flux végétal

00000 00000 00000

Flux organique

00000 00000 00000

Flux fossile

00000 00000 00000





Histoire

Lieu de naissance : Taol-Kaer - Duché d'Osta-Baille - Urbain

Classe sociale : Artisan

Revers :

Gwenhael vient d'une famille d'artisan menuisier installé à Mùdan. Il a appris le métier auprès de son père. Eprouvant peu d'intérêt pour le métier, il aspire à d'autres choses, sans pouvoir les déterminer. Son histoire à raconter : Il parfaire ses connaissances en charpenterie en parcourant Taol Kaer avant de se poser quelque part pour prendre femme et enfant. A pris pour habitude de prendre des notes sur les personnes qu'il croise s'il note un fait particulier dans un langage codé de son invention (basique).



Santé mentale

Résistance mentale : 6

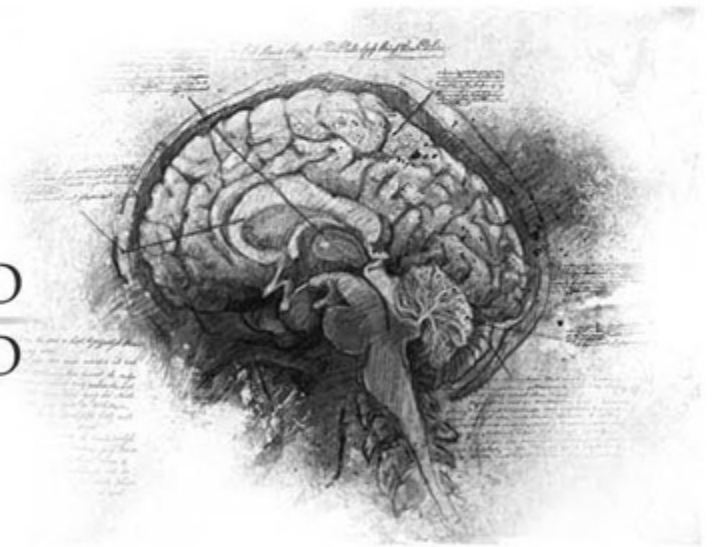
	Équilibre	Symptôme	Syndrome	Folie
TRAUMA :	OOOOOO	OOOOOO	OOOOOO	OOOOOO
Endurcissement :	OOOOOO	OOOOOO	OOOOOO	OOOOOO

Désordre : Paranoïa

Acc./Aff. :

Séquelles :

Aptitude Spé. :



Personnalité

Conscience : 6

Instinct : 6

Orientation : Rationnelle

Traits de caractère : Qualité : Calme

Défaut : menteur



Travers



Passion : 2

Subversion : 4

Émotivité : 3

Doute : 5

Culpabilité : 1



Points d'Expérience : Reste : 5 Total : 100

Faits marquants : Gwenhael a été repéré à l'âge de 18 ans par le marchand le plus renommé de Mudan, Eleiran Le Coz, qui souhaite agrandir son commerce de bois précieux (amandier), déjà prospère par ses échanges avec Osta-Baille, sans passer par des accords de guilde. Il lui a été demandé de parcourir les routes sous une double identité pour faire un rapport économique du marché du bois dans Taol Kaer, ce qu'il fait sous la couverture d'un charpentier. Il est passé par : Osta-Baille, Ostreach, Tilliarch, Terkên, Melwan, Dearg, Loch Varn, sa dernière étape obligatoire est Ard-Monach

