

# Ombres d'Esteren

## Feuille de Personnage

Nom : qguh

Joueur : rτ

Sexe : H Âge : 20 Peuple : Tri-Kazel

Métier : Chasseur

Description : ze

### Voies

Combativité : 5

Empathie : 1

Créativité : 2

Raison : 3

Idéal : 4

### Avantages

### Désavantages

### État de santé

Bon 0 0 0 0 0

Moyen -1 0 0 0 0 0

Grave -2 0 0 0 0

Critique -3 0 0 0 0

Agonie 0



Vigueur : 10

Survie : 3

## Domaines & Disciplines

### Artisanat

●●○○○+(CRÉA:2)

Bonus : Malus :

Disc :

Disc :

Disc :

### Combat au C.

●●●●○+(COMB:5)

Bonus : Malus :

Disc :

Disc :

Disc :

### Discretion

○○○○○+(EMP:1)

Bonus : Malus :

Disc :

Disc :

Disc :

### Érudition

○○○○○+(RAI:3)

Bonus : Malus :

Disc :

Disc :

Disc :

### Magience

●○○○○+(RAI:3)

Bonus : Malus :

Disc :

Disc :

Disc :

### Milieu Naturel

●●●●●+(EMP:1)

Bonus : Malus :

Disc :

Disc :

Disc :

### Mys. Demorthèn

○○○○○+(EMP:1)

Bonus : Malus :

Disc :

Disc :

Disc :

### Occultisme

○○○○○+(RAI:3)

Bonus : Malus :

Disc :

Disc :

Disc :

### Perception

○○○○○+(RAI:3)

Bonus : Malus :

Disc :

Disc :

Disc :

### Prière

●○○○○+(IDÉ:4)

Bonus : Malus :

Disc :

Disc :

Disc :

### Prouesses

●○○○○+(COMB:5)

Bonus : Malus :

Disc :

Disc :

Disc :

### Relation

○○○○○+(EMP:1)

Bonus : Malus :

Disc :

Disc :

Disc :

### Représentation

●●○○○+(CRÉA:2)

Bonus : Malus :

Disc :

Disc :

Disc :

### Science

○○○○○+(RAI:3)

Bonus : Malus :

Disc :

Disc :

Disc :

### Tir & Lancer

○○○○○+(COMB:5)

Bonus : Malus :

Disc :

Disc :

Disc :

### Voyage

●○○○○+(EMP:1)

Bonus : Malus :

Disc :

Disc :

Disc :





## Armes

Epée longue droite Osag dom : 3

\_\_\_\_\_ dom :

\_\_\_\_\_ dom :

\_\_\_\_\_ dom :

\_\_\_\_\_ dom :

Potentiel : 2

## Attitudes de combat

CàC/Tir



Standard

Att : 9/5 Def : 9 Rap : 6



Offensive

Att : 11/7 Def : 7 Rap : 6



Défensive

Att : 7/3 Def : 11 Rap : 6



Rapide

Att : 9/5 Def : 7 Rap : 8



Mouvement

Att : 0/0 Def : 11 Rap : 6

## Défense :

00000 00000

## Rapidité :

00000

## Armures :

Cotte de mailles (3)



## Équipement

\_\_\_\_\_  
\_\_\_\_\_  
\_\_\_\_\_  
\_\_\_\_\_  
\_\_\_\_\_  
\_\_\_\_\_  
\_\_\_\_\_  
\_\_\_\_\_

\_\_\_\_\_  
\_\_\_\_\_  
\_\_\_\_\_  
\_\_\_\_\_  
\_\_\_\_\_  
\_\_\_\_\_  
\_\_\_\_\_  
\_\_\_\_\_



## Trésor

0



Braise

0



Azur

0



Givre

## Objets précieux



## Artefact

\_\_\_\_\_  
\_\_\_\_\_  
\_\_\_\_\_



## Arts de combat

\_\_\_\_\_  
\_\_\_\_\_  
\_\_\_\_\_



## Ressources

00000 00000 00000

00000 00000 00000

00000 00000 00000

## Rindath

Score : 8 / 8



## Ogham :



## Exaltation

Score : 12 / 12



## Miracles majeurs :

\_\_\_\_\_  
\_\_\_\_\_  
\_\_\_\_\_



## Miracles mineurs :

\_\_\_\_\_  
\_\_\_\_\_  
\_\_\_\_\_

## Flux



### Flux minéral

00000 00000 00000

### Flux végétal

00000 00000 00000

### Flux organique

00000 00000 00000

### Flux fossile

00000 00000 00000







## Histoire

Lieu de naissance : Taol-Kaer - Duché de Salann Tir - Rural

Classe sociale : Paysan

Revers :

zelllll



## Santé mentale

Résistance mentale : 9

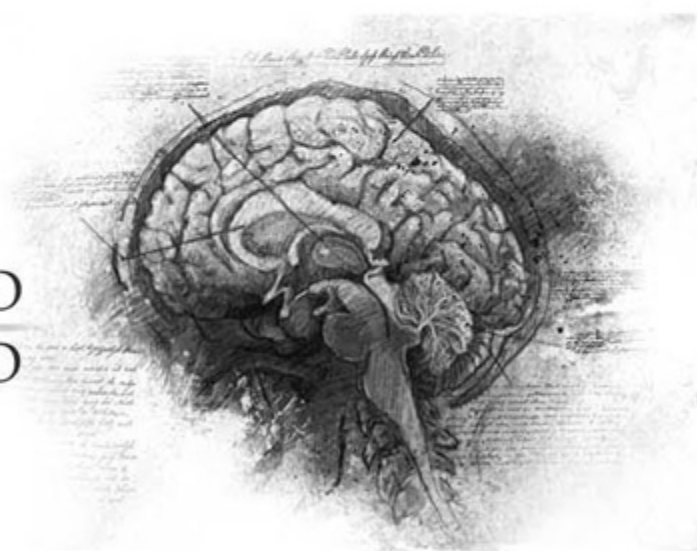
	Équilibre	Symptôme	Syndrome	Folie
TRAUMA :	OOOOOO	OOOOOO	OOOOOO	OOOOOO
Endurcissement :	OOOOOO	OOOOOO	OOOOOO	OOOOOO

Désordre : Mimétisme

Acc./Aff. :

Séquelles :

Aptitude Spé. :



## Personnalité

Conscience : 7

Instinct : 7

Orientation : Instinctive

Traits de caractère : Qualité : Combatif

Défaut : Impulsif



## Travers



Passion : 5

Subversion : 2

Émotivité : 1

Doute : 3

Culpabilité : 4



Points d'Expérience : Reste : 100 Total : 100

Faits marquants : bo