

# Ombres d'Esteren

## Feuille de Personnage

Nom: **Kara**

Joueur: **Maha**

Sexe: **F** Âge: **25** Peuple: **Osag**

Métier: **Chevalier**

Description: \_\_\_\_\_

### Voies

Combativité: **5**

Empathie: **3**

Créativité: **1**

Raison: **2**

Idéal: **4**

### Avantages

Esprit solide

Force

Leste

### Désavantages

Ennemi

Malchanceuse

### État de santé

Bon 00000

Moyen -1 00000

Grave -2 00000

Critique -3 00000

Agonie 0



Vigueur: **10**

Survie: **3**

## Domaines & Disciplines

### Artisanat

OOOOO+(CRÉA:1)

Bonus: Malus:

Disc:

Disc:

Disc:

### Combat au C.

●●●●●+(COMB:5)

Bonus: +1 Malus:

Disc: Épées 6

Disc:

Disc:

### Discretion

●●●●O+(EMP:3)

Bonus: +1 Malus:

Disc:

Disc:

Disc:

### Érudition

OOOOO+(RAI:2)

Bonus: Malus:

Disc:

Disc:

Disc:

### Magience

OOOOO+(RAI:2)

Bonus: Malus:

Disc:

Disc:

Disc:

### Milieu Naturel

OOOOO+(EMP:3)

Bonus: Malus:

Disc:

Disc:

Disc:

### Mys. Demorthèn

OOOOO+(EMP:3)

Bonus: Malus:

Disc:

Disc:

Disc:

### Occultisme

OOOOO+(RAI:2)

Bonus: Malus:

Disc:

Disc:

Disc:

### Perception

●●OOO+(RAI:2)

Bonus: Malus:

Disc:

Disc:

Disc:

### Prière

OOOOO+(IDÉ:4)

Bonus: Malus:

Disc:

Disc:

Disc:

### Prouesses

●●OOO+(COMB:5)

Bonus: +2 Malus:

Disc:

Disc:

Disc:

### Relation

●●●●●+(EMP:3)

Bonus: Malus:

Disc: Commandement 6

Disc:

Disc:

### Représentation

OOOOO+(CRÉA:1)

Bonus: Malus:

Disc:

Disc:

Disc:

### Science

OOOOO+(RAI:2)

Bonus: Malus:

Disc:

Disc:

Disc:

### Tir & Lancer

●●●OO+(COMB:5)

Bonus: +1 Malus:

Disc:

Disc:

Disc:

### Voyage

OOOOO+(EMP:3)

Bonus: Malus:

Disc:

Disc:

Disc:



# Armes

Dague, poignard, couteau dom : 1

Epée longue droite Osag dom : 3

\_\_\_\_\_ dom :

\_\_\_\_\_ dom :

\_\_\_\_\_ dom :

Potentiel : 1

# Attitudes de combat

CàC/Tir

⊕ Standard  
Att : 11/9 Def : 11 Rap : 8

⊕ Offensive  
Att : 12/10 Def : 10 Rap : 8

⊕ Défensive  
Att : 10/8 Def : 12 Rap : 8

⊕ Rapide  
Att : 11/9 Def : 10 Rap : 9

⊕ Mouvement  
Att : 0/0 Def : 12 Rap : 8

# Défense :

00000 00000

# Rapidité :

00000

# Armures :

Bouclier Osag (1)




Armure de plaques (4)



# ⊕ Équipement

\_\_\_\_\_  
\_\_\_\_\_  
\_\_\_\_\_  
\_\_\_\_\_  
\_\_\_\_\_  
\_\_\_\_\_  
\_\_\_\_\_  
\_\_\_\_\_

# ⊕ Trésor

0  Braise  
0  Azur  
0  Givre

# Objets précieux

\_\_\_\_\_  
\_\_\_\_\_

# ⊕ Artefact

\_\_\_\_\_  
\_\_\_\_\_  
\_\_\_\_\_

# ⊕ Arts de combat

\_\_\_\_\_  
\_\_\_\_\_  
\_\_\_\_\_

# ⊕ Ressources

00000 00000 00000  
00000 00000 00000  
00000 00000 00000

# Rindath

Score : 9 / 9



# Ogham :


# Exaltation

Score : 12 / 12



# ⊕ Miracles majeurs :

\_\_\_\_\_  
\_\_\_\_\_  
\_\_\_\_\_

# ⊕ Miracles mineurs :

\_\_\_\_\_  
\_\_\_\_\_  
\_\_\_\_\_

# Flux



## Flux minéral

00000 00000 00000

## Flux végétal

00000 00000 00000

## Flux organique

00000 00000 00000

## Flux fossile

00000 00000 00000



# 🌀 Histoire

Lieu de naissance : Taol-Kaer - Duché d'Osta-Baille - Urbain

Classe sociale : Noblesse

Revers : Solitude

---



---



---



---



---

# 🌀 Santé mentale

Résistance mentale : 10

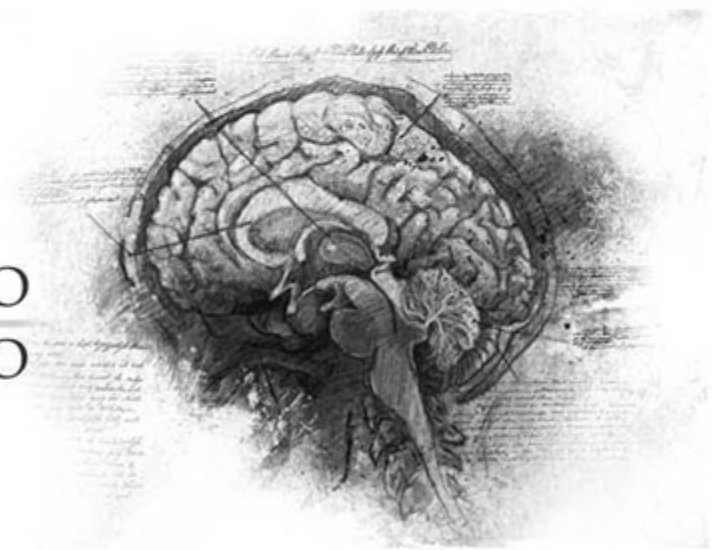
	Équilibre	Symptôme	Syndrome	Folie
TRAUMA :	○○○○○	○○○○○	○○○○○	○○○○○
Endurcissement :	○○○○○	○○○○○	○○○○○	○○○○○

Désordre : Frénésie

Acc./Aff. :

Séquelles :

Aptitude Spé. :



# 🌀 Personnalité

Conscience : 6

Instinct : 6

Orientation : Rationnelle

Traits de caractère : Qualité : Disciplinée

Défaut : Fièvre

---



---



---



---



---

# 🌀 Travers

Passion : 5

Subversion : 1

Émotivité : 3

Doute : 2

Culpabilité : 4



🌀 Points d'Expérience : Reste : 0 Total : 100

Faits marquants : \_\_\_\_\_

---



---



---



---