

# Ombres d'Esteren

## Feuille de Personnage

Nom : pppp

Joueur : Alexandre

Sexe : H Âge : 21 Peuple : Continent

Métier : Magientiste

Description : ..

### Voies

Combativité : 3

Empathie : 2

Créativité : 4

Raison : 5

Idéal : 1

### Avantages

Esprit solide

Vif d'esprit

Lettré

### Désavantages

Ennemi

### État de santé

Bon 0 0 0 0 0

Moyen -1 0 0 0 0 0

Grave -2 0 0 0 0

Critique -3 0 0 0 0

Agonie 0



Vigueur : 10

Survie : 3

## Domaines & Disciplines

### Artisanat

●●○○○+(CRÉA:4)

Bonus : Malus :

Disc :

Disc :

Disc :

### Combat au C.

●○○○○+(COMB:3)

Bonus : Malus :

Disc :

Disc :

Disc :

### Discretion

○○○○○+(EMP:2)

Bonus : Malus :

Disc :

Disc :

Disc :

### Érudition

●●○○○+(RAI:5)

Bonus : Malus :

Disc :

Disc :

Disc :

### Magience

●●●●●+(RAI:5)

Bonus : +2 Malus :

Disc : Conn. des Flux 6

Disc : Utilisation d'artefacts 6

Disc :

### Milieu Naturel

●○○○○+(EMP:2)

Bonus : Malus :

Disc :

Disc :

Disc :

### Mys. Demorthèn

○○○○○+(EMP:2)

Bonus : Malus :

Disc :

Disc :

Disc :

### Occultisme

○○○○○+(RAI:5)

Bonus : +1 Malus :

Disc :

Disc :

Disc :

### Perception

●○○○○+(RAI:5)

Bonus : Malus :

Disc :

Disc :

Disc :

### Prière

○○○○○+(IDÉ:1)

Bonus : Malus :

Disc :

Disc :

Disc :

### Prouesses

○○○○○+(COMB:3)

Bonus : Malus :

Disc :

Disc :

Disc :

### Relation

○○○○○+(EMP:2)

Bonus : Malus :

Disc :

Disc :

Disc :

### Représentation

○○○○○+(CRÉA:4)

Bonus : Malus :

Disc :

Disc :

Disc :

### Science

●●●●○+(RAI:5)

Bonus : +1 Malus :

Disc :

Disc :

Disc :

### Tir & Lancer

●●●○○+(COMB:3)

Bonus : Malus :

Disc :

Disc :

Disc :

### Voyage

○○○○○+(EMP:2)

Bonus : Malus :

Disc :

Disc :

Disc :



# Armes

Arbalète dom: 2  
 Marteau d'artisan dom: 2  
 \_\_\_\_\_ dom:  
 \_\_\_\_\_ dom:  
 \_\_\_\_\_ dom:

Potentiel: 2

# Attitudes de combat

CàC/Tir

- ⊕ Standard  
Att: 4/6 Def: 12 Rap: 5
- ⊕ Offensive  
Att: 6/8 Def: 10 Rap: 5
- ⊕ Défensive  
Att: 2/4 Def: 14 Rap: 5
- ⊕ Rapide  
Att: 4/6 Def: 10 Rap: 7
- ⊕ Mouvement  
Att: 0/0 Def: 14 Rap: 5

# Défense:

00000 00000

# Rapidité:

00000

# Armures:

Cotte de cuir clouté (2)



# ⊕ Équipement

\_\_\_\_\_  
 \_\_\_\_\_  
 \_\_\_\_\_  
 \_\_\_\_\_  
 \_\_\_\_\_  
 \_\_\_\_\_  
 \_\_\_\_\_  
 \_\_\_\_\_

# ⊕ Trésor

- 0  Braise
- 0  Azur
- 0  Givre

# Objets précieux

\_\_\_\_\_  
 \_\_\_\_\_

# ⊕ Artefact

\_\_\_\_\_  
 \_\_\_\_\_

# ⊕ Arts de combat

\_\_\_\_\_  
 \_\_\_\_\_

# ⊕ Ressources

00000 00000 00000  
 00000 00000 00000  
 00000 00000 00000

# Rindath

Score: 9 / 9



# Ogham:


# Exaltation

Score: 3 / 3



# ⊕ Miracles majeurs:

\_\_\_\_\_  
 \_\_\_\_\_

# ⊕ Miracles mineurs:

\_\_\_\_\_  
 \_\_\_\_\_

# Flux



Flux minéral  
 00000 00000 00000  
 Flux végétal  
 00000 00000 00000  
 Flux organique  
 00000 00000 00000  
 Flux fossile  
 00000 00000 00000



# 🌀 Histoire

Lieu de naissance : Reizh - Région de Bald-Ruoch - Rural

Classe sociale : Artisan

Revers : Adversaire

.....

---



---



---



---



---



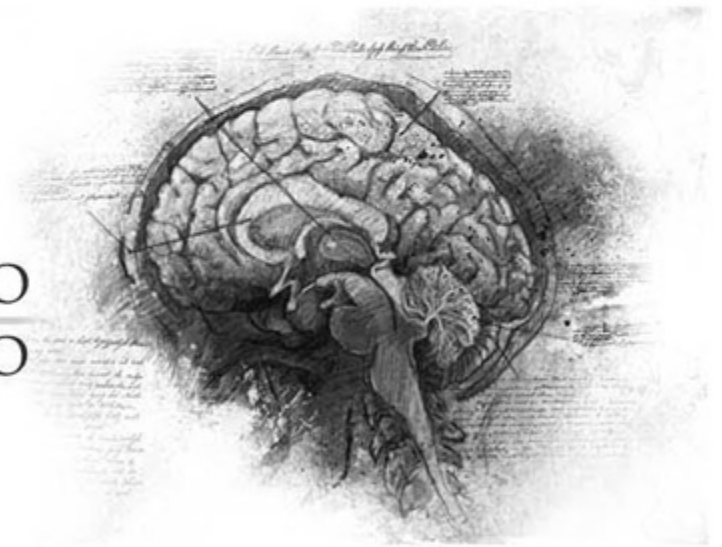
---

# 🌀 Santé mentale

Résistance mentale : 7

	Équilibre	Symptôme	Syndrome	Folie
TRAUMA :	● ○ ○ ○ ○ ○	○ ○ ○ ○ ○ ○	○ ○ ○ ○ ○ ○	○ ○ ○ ○ ○ ○
Endurcissement :	○ ○ ○ ○ ○ ○	○ ○ ○ ○ ○ ○	○ ○ ○ ○ ○ ○	○ ○ ○ ○ ○ ○

Désordre : **Confusion mentale**    Acc./Aff. :  
 Séquelles :                                    Aptitude Spé. :



# 🌀 Personnalité

Conscience : 6    Instinct : 7    Orientation : *Instinctive*

Traits de caractère : **Qualité : Ingénieux**

---

**Défaut : Excentrique**

---



---



---



---



---

# 🌀 Travers

**Passion :**            3  
**Subversion :**      4  
**Émotivité :**        2  
**Doute :**             5  
**Culpabilité :**      1



🌀 **Points d'Expérience :**    Reste : 5    Total : 100

Faits marquants : .....

---



---



---



---



---