

# Ombres d'Esteren

## Feuille de Personnage

Nom : Estalia

Joueur : Maxwime

Sexe : F Âge : 35 Peuple : Tarish

Métier : Barde

Description : bah c'est moué

### Voies

Combativité : 1

Empathie : 5

Créativité : 4

Raison : 3

Idéal : 2

### Avantages

Charismatique x2

Ouïe fine

### Désavantages

Boiteuse

Faible

Laide

### État de santé

Bon 000000

Moyen -1 000000

Grave -2 00000

Critique -3 00000

Agonie 0



Vigueur : 9

Survie : 3

## Domaines & Disciplines

### Artisanat

000000+(CRÉA:4)

Bonus : Malus :

Disc :

Disc :

Disc :

### Combat au C.

●00000+(COMB:1)

Bonus : Malus : ~1

Disc :

Disc :

Disc :

### Discretion

●●●000+(EMP:5)

Bonus : Malus :

Disc :

Disc :

Disc :

### Érudition

●00000+(RAI:3)

Bonus : Malus :

Disc :

Disc :

Disc :

### Magience

000000+(RAI:3)

Bonus : Malus :

Disc :

Disc :

Disc :

### Milieu Naturel

●00000+(EMP:5)

Bonus : Malus :

Disc :

Disc :

Disc :

### Mys. Demorthèn

000000+(EMP:5)

Bonus : Malus :

Disc :

Disc :

Disc :

### Occultisme

●●0000+(RAI:3)

Bonus : Malus :

Disc :

Disc :

Disc :

### Perception

●●●●00+(RAI:3)

Bonus : +1 Malus :

Disc :

Disc :

Disc :

### Prière

000000+(IDÉ:2)

Bonus : Malus :

Disc :

Disc :

Disc :

### Prouesses

000000+(COMB:1)

Bonus : Malus : ~1

Disc :

Disc :

Disc :

### Relation

●●●●●0+(EMP:5)

Bonus : +2 Malus : ~1

Disc : Persuasion

Disc :

Disc :

### Représentation

●●●●●0+(CRÉA:4)

Bonus : +2 Malus : ~1

Disc : Comédie

Disc :

Disc :

### Science

000000+(RAI:3)

Bonus : Malus :

Disc :

Disc :

Disc :

### Tir & Lancer

●●0000+(COMB:1)

Bonus : Malus : ~1

Disc :

Disc :

Disc :

### Voyage

●●●000+(EMP:5)

Bonus : Malus :

Disc :

Disc :

Disc :



## Armes

Dague, poignard, couteau dom : 1

Fronde dom : 1

dom :

dom :

dom :

Potentiel : 2

## Attitudes de combat

CàC/Tir

⊗ Standard  
Att : 1/2 Def : 12 Rap : 5

⊗ Offensive  
Att : 3/4 Def : 10 Rap : 5

⊗ Défensive  
Att : -1/0 Def : 14 Rap : 5

⊗ Rapide  
Att : 1/2 Def : 10 Rap : 7

⊗ Mouvement  
Att : 0/0 Def : 14 Rap : 5

Défense :

00000 00000

Rapidité :

00000

Armures :



## ⊗ Équipement

\_\_\_\_\_  
\_\_\_\_\_  
\_\_\_\_\_  
\_\_\_\_\_  
\_\_\_\_\_  
\_\_\_\_\_  
\_\_\_\_\_  
\_\_\_\_\_

\_\_\_\_\_  
\_\_\_\_\_  
\_\_\_\_\_  
\_\_\_\_\_  
\_\_\_\_\_  
\_\_\_\_\_  
\_\_\_\_\_  
\_\_\_\_\_

## ⊗ Trésor

0  Braise

0  Azur

0  Givre

## Objets précieux

\_\_\_\_\_  
\_\_\_\_\_  
\_\_\_\_\_

## ⊗ Artefact

\_\_\_\_\_  
\_\_\_\_\_  
\_\_\_\_\_

## ⊗ Arts de combat

\_\_\_\_\_  
\_\_\_\_\_  
\_\_\_\_\_

## ⊗ Ressources

00000 00000 00000

00000 00000 00000

00000 00000 00000

## Rindath

Score : 10 / 10



Ogham :



## Exaltation

Score : 6 / 6



❄ Miracles majeurs :

\_\_\_\_\_  
\_\_\_\_\_  
\_\_\_\_\_

❄ Miracles mineurs :

\_\_\_\_\_  
\_\_\_\_\_  
\_\_\_\_\_

## Flux



Flux minéral

00000 00000 00000

Flux végétal

00000 00000 00000

Flux organique

00000 00000 00000

Flux fossile

00000 00000 00000




**Histoire**

Lieu de naissance : Taol-Kaer - Duché de Tulg - Rural

Classe sociale : Clerge

Revers : Séquelle - Solitude - Pauvreté

lalalalalala

---



---



---



---



---



---



---



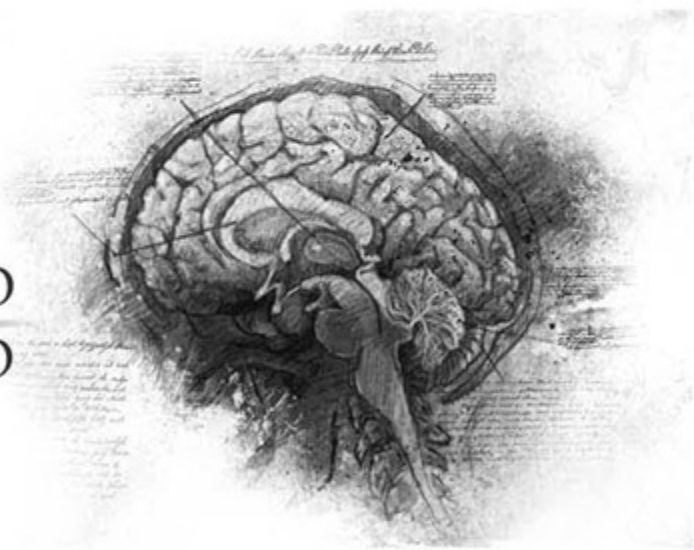
---


**Santé mentale**

Résistance mentale : 7

	Équilibre	Symptôme	Syndrome	Folie
TRAUMA :	OOOOOO	OOOOOO	OOOOOO	OOOOOO
Endurcissement :	OOOOOO	OOOOOO	OOOOOO	OOOOOO

Désordre : **Confusion mentale**    Acc./Aff. :  
 Séquelles :                                    Aptitude Spé. :




**Personnalité**

Conscience : 5    Instinct : 5    Orientation : **Instinctive**

Traits de caractère : **Qualité : Inventive**  
                                   **Défaut : Mentreuse**

---



---



---



---



---



---


**Travers**


Passion : 1  
 Subversion : 4  
 Émotivité : 5  
 Doute : 3  
 Culpabilité : 2




**Points d'Expérience :**    Reste : 5    Total : 100

Faits marquants : eh oui

---



---



---



---



---



---