

# Ombres d'Esteren

## Feuille de Personnage

Nom : Riddle

Joueur : Anne Styrone

Sexe : H Âge : 16 Peuple : Tri-Kazel

Métier : Chasseur

Description : 13 ans mais si on lui demande il dit qu'il en a 16, il fait 1,60 m et pèse 52 kg, il a les cheveux noirs et les yeux bleus.

### Voies

Combativité : 4

Empathie : 4

Créativité : 3

Raison : 3

Idéal : 1

### Avantages

Bonne vue

Leste

Rapide

### Désavantages

Pauvre

Phobie

Timide

### État de santé

Bon 0 0 0 0 0

Moyen -1 0 0 0 0 0

Grave -2 0 0 0 0

Critique -3 0 0 0 0

Agonie 0



Vigueur : 10

Survie : 3

## Domaines & Disciplines

### Artisanat

0 0 0 0 0 + (CRÉA : 3)

Bonus : Malus :

Disc :

Disc :

Disc :

### Combat au C.

0 0 0 0 0 + (COMB : 4)

Bonus : Malus :

Disc :

Disc :

Disc :

### Discretion

● ● ● ● ● + (EMP : 4)

Bonus : +1 Malus :

Disc :

Disc :

Disc :

### Érudition

0 0 0 0 0 + (RAI : 3)

Bonus : Malus :

Disc :

Disc :

Disc :

### Magie

0 0 0 0 0 + (RAI : 3)

Bonus : Malus :

Disc :

Disc :

Disc :

### Milieu Naturel

● ● ● ● ● + (EMP : 4)

Bonus : Malus :

Disc : Dressage d'animaux 6

Disc : Pistage 6

Disc :

### Mys. Demorthèn

0 0 0 0 0 + (EMP : 4)

Bonus : Malus :

Disc :

Disc :

Disc :

### Occultisme

0 0 0 0 0 + (RAI : 3)

Bonus : Malus :

Disc :

Disc :

Disc :

### Perception

● ● ● ● ● + (RAI : 3)

Bonus : +1 Malus :

Disc :

Disc :

Disc :

### Prière

● 0 0 0 0 0 + (IDÉ : 1)

Bonus : Malus :

Disc :

Disc :

Disc :

### Prouesses

● ● ● ● ● + (COMB : 4)

Bonus : +1 Malus :

Disc :

Disc :

Disc :

### Relation

● 0 0 0 0 0 + (EMP : 4)

Bonus : Malus : ~1

Disc :

Disc :

Disc :

### Représentation

0 0 0 0 0 + (CRÉA : 3)

Bonus : Malus : ~1

Disc :

Disc :

Disc :

### Science

0 0 0 0 0 + (RAI : 3)

Bonus : Malus :

Disc :

Disc :

Disc :

### Tir & Lancer

● ● ● ● ● + (COMB : 4)

Bonus : +1 Malus :

Disc :

Disc :

Disc :

### Voyage

● 0 0 0 0 0 + (EMP : 4)

Bonus : Malus :

Disc :

Disc :

Disc :



# Armes

Dague, poignard, couteau dom : 1  
 Fronde dom : 1  
 Arc court dom : 2  
 \_\_\_\_\_ dom :  
 \_\_\_\_\_ dom :

Potentiel : 2

# Attitudes de combat

CàC/Tir

- ⊕ Standard  
Att : 4/9 Def : 13 Rap : 9
- ⊕ Offensive  
Att : 6/11 Def : 11 Rap : 9
- ⊕ Défensive  
Att : 2/7 Def : 15 Rap : 9
- ⊕ Rapide  
Att : 4/9 Def : 11 Rap : 11
- ⊕ Mouvement  
Att : 0/0 Def : 15 Rap : 9

# Défense :

00000 00000

# Rapidité :

00000

# Armures :






# ⊕ Équipement

besace

\_\_\_\_\_  
 \_\_\_\_\_  
 \_\_\_\_\_  
 \_\_\_\_\_  
 \_\_\_\_\_  
 \_\_\_\_\_  
 \_\_\_\_\_  
 \_\_\_\_\_

# ⊕ Trésor

- 0  Braise
- 0  Azur
- 0  Givre

# Objets précieux

# ⊕ Artefact

\_\_\_\_\_  
 \_\_\_\_\_  
 \_\_\_\_\_

# ⊕ Arts de combat

\_\_\_\_\_  
 \_\_\_\_\_  
 \_\_\_\_\_

# ⊕ Ressources

00000 00000 00000  
 00000 00000 00000  
 00000 00000 00000

# Rindath

Score : 11 / 11



# Ogham :



# Exaltation

Score : 3 / 3



# ⊕ Miracles majeurs :

\_\_\_\_\_  
 \_\_\_\_\_  
 \_\_\_\_\_

# ⊕ Miracles mineurs :

\_\_\_\_\_  
 \_\_\_\_\_  
 \_\_\_\_\_

# Flux



Flux minéral  
00000 00000 00000

Flux végétal  
00000 00000 00000

Flux organique  
00000 00000 00000

Flux fossile  
00000 00000 00000



# ⊗ Histoire

Lieu de naissance : Taol-Kaer - Duché de Gorm - Rural

Classe sociale : Paysan

Revers :

Kiddle est orphelin de naissance, il a grandi auprès d'une "sorcière" dans les forêts de Gorm. Il apprend très tôt le braconnage, fabriquant des pièges, utilisant une fronde, il sait survivre plusieurs jours en milieu naturel. A l'orée de son adolescence il décide de partir à la découverte du vaste monde. Il voyage accompagné d'un rat qu'il a dressé. De fermes isolées en petits villages, il rend de menus services contre quelques objets qu'il ne peut se procurer. Il lui arrive aussi de visiter des poulaillers, comme le ferait le renard... D'ailleurs il imite très souvent le comportement animal. Souple et rapide comme un singe pour chaparder, pour grimper aux arbres, ou fuir devant un danger. Jeune chasseur sans éducation, la solitude dans laquelle il a grandi la rendu timide et méfiant. Il a souvent des(...)

# ⊗ Santé mentale

Résistance mentale : 6

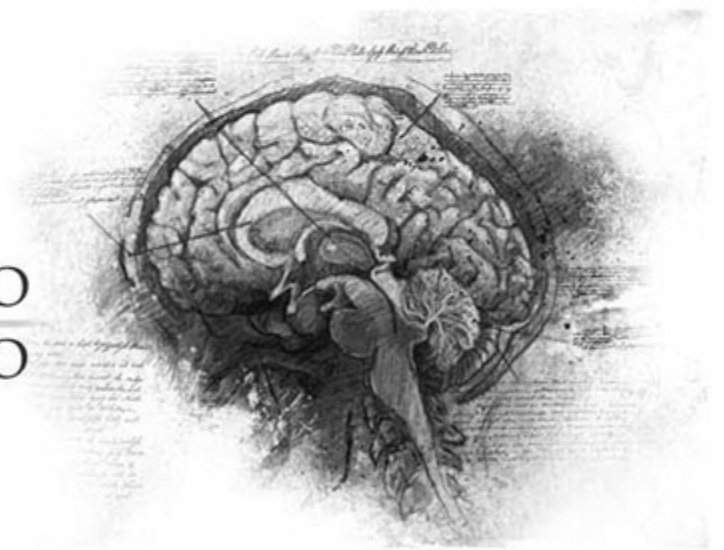
	Équilibre	Symptôme	Syndrome	Folie
TRAUMA :	●●●●○	○○○○○	○○○○○	○○○○○
Endurcissement :	○○○○○	○○○○○	○○○○○	○○○○○

Désordre : Hallucination

Acc./Aff. :

Séquelles :

Aptitude Spé. :



# ⊗ Personnalité

Conscience : 4

Instinct : 7

Orientation : Instinctive

Traits de caractère : Qualité : Sensible

Défaut : Douce

---

---

---

---

---

---

---

---

# ⊗ Travers

Passion : 4

Subversion : 3

Émotivité : 4

Doute : 3

Culpabilité : 1

⊗ Points d'Expérience : Reste : 20 Total : 100

Faits marquants : Abandonné à la naissance

---

---

---

---

---

---

---

---

