

# Ombres d'Esteren

## Feuille de personnage

Nom: **Deirdre fech Alisya** Joueur: **2**

Sexe: **F** Âge: **23** Peuple: **Continent** Métier: **Investigateur**

Description: Jeune blonde assez grande (1m70), aux yeux marron, peau particulièrement blanche et plutôt a

### Voies

Combativité: **3**

Empathie: **1**

Créativité: **4**

Raison: **5**

Idéal: **2**

### Avantages

Instinct de survie

Lettree

### Désavantages

Faible

### État de santé

Bon 0 0 0 0 0

Moyen -1 0 0 0 0 0

Grave -2 0 0 0 0

Critique -3 0 0 0 0

Agonie 0



Vigueur: **9**

Survie: **4**

## Domaines & Disciplines

### Artisanat

●○○○○+(CRÉA:4)

Bonus: Malus:

Disc:

Disc:

Disc:

### Combat au C.

●○○○○+(COMB:3)

Bonus: Malus: ~1

Disc:

Disc:

Disc:

### Discretion

○○○○○+(EMP:1)

Bonus: Malus:

Disc:

Disc:

Disc:

### Érudition

●●○○○+(RAI:5)

Bonus: Malus:

Disc:

Disc:

Disc:

### Magience

●●●●●+(RAI:5)

Bonus: +1 Malus:

Disc:

Disc:

Disc:

### Milieu Naturel

●●○○○+(EMP:1)

Bonus: Malus:

Disc:

Disc:

Disc:

### Mys. Demorthèn

○○○○○+(EMP:1)

Bonus: Malus:

Disc:

Disc:

Disc:

### Occultisme

●○○○○+(RAI:5)

Bonus: Malus:

Disc:

Disc:

Disc:

### Perception

●●●●●+(RAI:5)

Bonus: Malus:

Disc:

Disc:

Disc:

### Prière

○○○○○+(IDÉ:2)

Bonus: Malus:

Disc:

Disc:

Disc:

### Prouesses

○○○○○+(COMB:3)

Bonus: Malus: ~1

Disc:

Disc:

Disc:

### Relation

●○○○○+(EMP:1)

Bonus: Malus:

Disc:

Disc:

Disc:

### Représentation

○○○○○+(CRÉA:4)

Bonus: Malus:

Disc:

Disc:

Disc:

### Science

○○○○○+(RAI:5)

Bonus: Malus:

Disc:

Disc:

Disc:

### Tir & Lancer

●●●●●+(COMB:3)

Bonus: Malus: ~1

Disc: Artefact de combat 6

Disc:

Disc:

### Voyage

○○○○○+(EMP:1)

Bonus: Malus:

Disc:

Disc:

Disc:



# Armes

Arbalète dom: 2  
 \_\_\_\_\_ dom:  
 \_\_\_\_\_ dom:  
 \_\_\_\_\_ dom:  
 \_\_\_\_\_ dom:

Potentiel: 2

# Attitudes de combat

CàC/Tir

- ⊗ Standard  
Att: 3/7 Def: 11 Rap: 4
- ⊗ Offensive  
Att: 5/9 Def: 9 Rap: 4
- ⊗ Défensive  
Att: 1/5 Def: 13 Rap: 4
- ⊗ Rapide  
Att: 3/7 Def: 9 Rap: 6
- ⊗ Mouvement  
Att: 0/0 Def: 13 Rap: 4

# Défense:

00000 00000

# Rapidité:

00000

# Armures:

Cotte de cuir (1)






# ⊗ Équipement

Fleche enduite de flux vitaliste

\_\_\_\_\_  
 \_\_\_\_\_  
 \_\_\_\_\_  
 \_\_\_\_\_  
 \_\_\_\_\_  
 \_\_\_\_\_  
 \_\_\_\_\_

# ⊗ Trésor

- 0  Braise
- 0  Azur
- 0  Givre

# Objets précieux

# ⊗ Artefact

\_\_\_\_\_  
 \_\_\_\_\_  
 \_\_\_\_\_

# ⊗ Arts de combat

\_\_\_\_\_  
 \_\_\_\_\_  
 \_\_\_\_\_

# ⊗ Ressources

00000 00000 00000  
 00000 00000 00000  
 00000 00000 00000

# Rindath

Score: 8 / 8



# Ogham:



# Exaltation

Score: 6 / 6



# ❄ Miracles majeurs:

\_\_\_\_\_  
 \_\_\_\_\_  
 \_\_\_\_\_

# ❄ Miracles mineurs:

\_\_\_\_\_  
 \_\_\_\_\_  
 \_\_\_\_\_

# Flux



Flux minéral

00000 00000 00000

Flux végétal

00000 00000 00000

Flux organique

00000 00000 00000

Flux fossile

00000 00000 00000



## Historie

Lieu de naissance : Reizh - Région de Farl - Urbain

Classe sociale : Bourgeois

Revers : Maladie

Deirdre vient d'une famille bourgeoise magientiste qui vient du continent. Pendant toute sa vie elle a été passionné par les féondas considérant que c'était le mystère à résoudre . Elle décida très jeune de faire des études de magientiste dans l'espoir de découvrir exactement ce qu'était les feondas. Après des années d'études elle fut envoyé sur le terrain pour examiner des cadavres de personnes agressés par les féondas. Le temps passant Deirdre a eu de moins en moins de facilité à justifié l'interet de ces recherches. Pour malgré tout réussir à les continuer , elle a du passer un accord avec le primus Yasen pour faire des recherches sur la possibilité de convertir les feondas en flux. Depuis Deirdre est sur les routes avec son attirail de magientiste continuant ces recherches mais doutant de plus en(...)

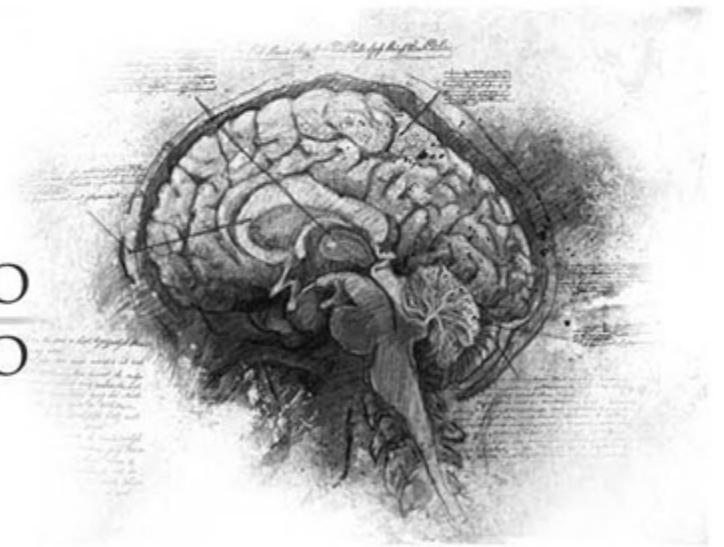
## Santé mentale

Résistance mentale : 7

	Équilibre	Symptôme	Syndrome	Folie
TRAUMA :	○○○○○	○○○○○	○○○○○	○○○○○
Endurcissement :	○○○○○	○○○○○	○○○○○	○○○○○

Désordre : **Confusion mentale** Acc./Aff. :

Séquelles : Aptitude Spé. :



## Personnalité

Conscience : 7    Instinct : 7    Orientation : Rationnelle

Traits de caractère : **Qualité : Peu influençable**

**Défaut : Rebelle**

---

---

---

---

---

---

## Travers

**Passion :** 3

**Subversion :** 4

**Émotivité :** 1

**Doute :** 5

**Culpabilité :** 2



Points d'Expérience : Reste : 15    Total : 100

Faits marquants : **Devenu Scientor**

---

---

---

---

---

---