

# Ombres d'Esteren

## Feuille de Personnage

Nom : **Fitz Rides**

Joueur : **Matt**

Sexe : **H** Âge : **20** Peuple : **Tarish**

Métier : **Combattant**

Description :

### Voies

Combativité : **5**

Empathie : **1**

Créativité : **5**

Raison : **2**

Idéal : **2**

### Avantages

Allié mentor

Fort

Lettre

### Désavantages

Ennemi

Anosmie

Aqueusie

### État de santé

Bon 0 0 0 0 0

Moyen -1 0 0 0 0 0

Grave -2 0 0 0 0

Critique -3 0 0 0 0

Agonie 0



Vigueur : **10**

Survie : **3**

## Domaines & Disciplines

### Artisanat

0 0 0 0 0 + (CRÉA : 5)

Bonus : Malus :

Disc :

Disc :

Disc :

### Combat au C.

0 0 0 0 0 + (COMB : 5)

Bonus : +1 Malus :

Disc : Armes d'hast 6

Disc :

Disc :

### Discretion

0 0 0 0 0 + (EMP : 1)

Bonus : Malus :

Disc :

Disc :

Disc :

### Érudition

0 0 0 0 0 + (RAI : 2)

Bonus : Malus :

Disc :

Disc :

Disc :

### Magience

0 0 0 0 0 + (RAI : 2)

Bonus : Malus :

Disc :

Disc :

Disc :

### Milieu Naturel

0 0 0 0 0 + (EMP : 1)

Bonus : Malus :

Disc :

Disc :

Disc :

### Mys. Demorthèn

0 0 0 0 0 + (EMP : 1)

Bonus : Malus :

Disc :

Disc :

Disc :

### Occultisme

0 0 0 0 0 + (RAI : 2)

Bonus : Malus :

Disc :

Disc :

Disc :

### Perception

0 0 0 0 0 + (RAI : 2)

Bonus : Malus : ~2

Disc :

Disc :

Disc :

### Prière

0 0 0 0 0 + (IDÉ : 2)

Bonus : Malus :

Disc :

Disc :

Disc :

### Prouesses

0 0 0 0 0 + (COMB : 5)

Bonus : +1 Malus :

Disc :

Disc :

Disc :

### Relation

0 0 0 0 0 + (EMP : 1)

Bonus : Malus :

Disc :

Disc :

Disc :

### Représentation

0 0 0 0 0 + (CRÉA : 5)

Bonus : Malus :

Disc :

Disc :

Disc :

### Science

0 0 0 0 0 + (RAI : 2)

Bonus : +1 Malus :

Disc :

Disc :

Disc :

### Tir & Lancer

0 0 0 0 0 + (COMB : 5)

Bonus : +1 Malus :

Disc :

Disc :

Disc :

### Voyage

0 0 0 0 0 + (EMP : 1)

Bonus : Malus :

Disc :

Disc :

Disc :



## Armes

Arbalète dom : 2

Arme d'hast dom : 3

Épée courte dom : 2

dom :

dom :

Potentiel : 3

## Attitudes de combat

CàC/Tir

⊗ Standard  
Att : 11/10 Def : 8 Rap : 6

⊗ Offensive  
Att : 14/13 Def : 5 Rap : 6

⊗ Défensive  
Att : 8/7 Def : 11 Rap : 6

⊗ Rapide  
Att : 11/10 Def : 5 Rap : 9

⊗ Mouvement  
Att : 0/0 Def : 11 Rap : 6

## Défense :

00000 00000

## Rapidité :

00000

## Armures :

Armure de plaques (4)



## ⊗ Équipement

\_\_\_\_\_  
\_\_\_\_\_  
\_\_\_\_\_  
\_\_\_\_\_  
\_\_\_\_\_  
\_\_\_\_\_  
\_\_\_\_\_  
\_\_\_\_\_

## ⊗ Trésor

0  Braise

0  Azur

0  Givre

## Objets précieux

## ⊗ Artefact

\_\_\_\_\_  
\_\_\_\_\_  
\_\_\_\_\_

## ⊗ Arts de combat

\_\_\_\_\_  
\_\_\_\_\_  
\_\_\_\_\_

## ⊗ Ressources

00000 00000 00000

00000 00000 00000

00000 00000 00000

## Rindath

Score : 11 / 11



## Ogham :



## Exaltation

Score : 6 / 6



## ❄ Miracles majeurs :

\_\_\_\_\_  
\_\_\_\_\_  
\_\_\_\_\_

## ❄ Miracles mineurs :

\_\_\_\_\_  
\_\_\_\_\_  
\_\_\_\_\_

## Flux



### Flux minéral

00000 00000 00000

### Flux végétal

00000 00000 00000

### Flux organique

00000 00000 00000

### Flux fossile

00000 00000 00000





## Histoire

Lieu de naissance : Taol-Kaer - Les Épavières - Urbain

Classe sociale : Paysan

Revers :



## Santé mentale

Résistance mentale : 7

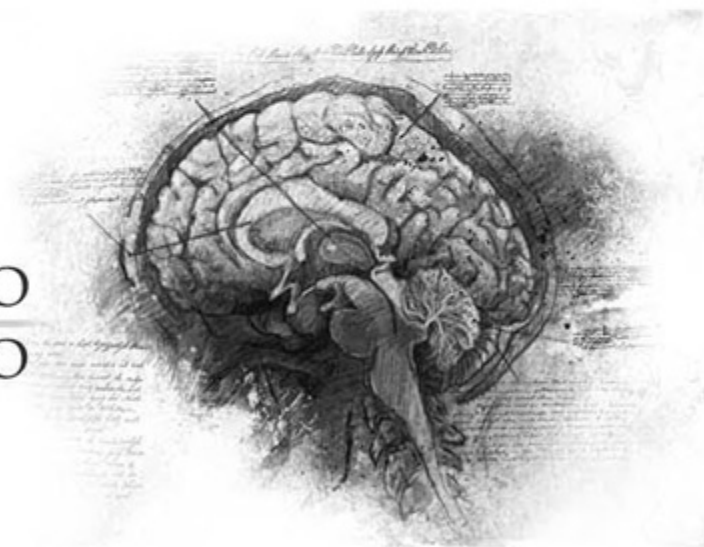
	Équilibre	Symptôme	Syndrome	Folie
TRAUMA :	●●●●●	●○○○○	○○○○○	○○○○○
Endurcissement :	○○○○○	○○○○○	○○○○○	○○○○○

Désordre : Paranoïa

Acc./Aff. :

Séquelles :

Aptitude Spé. :



## Personnalité

Conscience : 4

Instinct : 10

Orientation : Instinctive

Traits de caractère : Qualité : Débrouillard

Défaut : Insensible



## Travers



Passion : 5

Subversion : 5

Émotivité : 1

Doute : 2

Culpabilité : 2



Points d'Expérience : Reste : 0 Total : 100

Faits marquants :

