

Ombres d'Esteren

Feuille de Personnage

Nom : Doras

Joueur :

Sexe : H Âge : 33 Peuple : Continent

Métier : Sire du Temple

Description : Homme grand, le visage fin arborant des traits continentaux

Voies

Combativité : 3

Empathie : 3

Créativité : 1

Raison : 3

Idéal : 5

Avantages

Vif d'esprit

Désavantages

Obtus

État de santé

Bon 0 0 0 0 0

Moyen -1 0 0 0 0 0

Grave -2 0 0 0 0

Critique -3 0 0 0 0

Agonie 0



Vigueur : 9

Survie : 3

Domaines & Disciplines

Artisanat

0 0 0 0 0 + (CRÉA : 1)

Bonus : Malus :

Disc :

Disc :

Disc :

Combat au C.

0 0 0 0 0 + (COMB : 3)

Bonus : Malus :

Disc :

Disc :

Disc :

Discretion

0 0 0 0 0 + (EMP : 3)

Bonus : Malus :

Disc :

Disc :

Disc :

Érudition

0 0 0 0 0 + (RAI : 3)

Bonus : Malus :

Disc :

Disc :

Disc :

Magience

0 0 0 0 0 + (RAI : 3)

Bonus : +1 Malus :

Disc :

Disc :

Disc :

Milieu Naturel

0 0 0 0 0 + (EMP : 3)

Bonus : Malus :

Disc :

Disc :

Disc :

Mys. Demorthen

0 0 0 0 0 + (EMP : 3)

Bonus : Malus : ~1

Disc :

Disc :

Disc :

Occultisme

0 0 0 0 0 + (RAI : 3)

Bonus : +1 Malus :

Disc :

Disc :

Disc :

Perception

0 0 0 0 0 + (RAI : 3)

Bonus : Malus :

Disc :

Disc :

Disc :

Prière

0 0 0 0 0 + (IDÉ : 5)

Bonus : Malus :

Disc : Conn. du Temple 6

Disc : Miracles 6

Disc :

Prouesses

0 0 0 0 0 + (COMB : 3)

Bonus : Malus :

Disc :

Disc :

Disc :

Relation

0 0 0 0 0 + (EMP : 3)

Bonus : Malus : ~1

Disc :

Disc :

Disc :

Représentation

0 0 0 0 0 + (CRÉA : 1)

Bonus : Malus :

Disc :

Disc :

Disc :

Science

0 0 0 0 0 + (RAI : 3)

Bonus : +1 Malus :

Disc :

Disc :

Disc :

Tir & Lancer

0 0 0 0 0 + (COMB : 3)

Bonus : Malus :

Disc :

Disc :

Disc :

Voyage

0 0 0 0 0 + (EMP : 3)

Bonus : Malus : ~1

Disc :

Disc :

Disc :



Armes

Dague, poignard, couteau dom : 1

Glaive continental dom : 2

_____ dom :

_____ dom :

_____ dom :

Potentiel : 1

Attitudes de combat

CàC/Tir



Standard

Att : 7/3 Def : 11 Rap : 6



Offensive

Att : 8/4 Def : 10 Rap : 6



Défensive

Att : 6/2 Def : 12 Rap : 6



Rapide

Att : 7/3 Def : 10 Rap : 7



Mouvement

Att : 0/0 Def : 12 Rap : 6

Défense :

00000 00000

Rapidité :

00000

Armures :

Cotte de mailles (3)



Équipement

Vêtements de Sigire dans ses affaires

Portés : vêtements aux couleurs de l'r(...)



Artefact



Arts de combat



Trésor

0



Braise

0



Azur

0



Givre

Objets précieux



Ressources

00000 00000 00000

00000 00000 00000

00000 00000 00000

Rindath

Score : 7 / 7



Ogham :



Exaltation

Score : 20 / 20



Miracles majeurs :



Miracles mineurs :

Flux



Flux minéral

00000 00000 00000

Flux végétal

00000 00000 00000

Flux organique

00000 00000 00000

Flux fossile

00000 00000 00000



Histoire

Lieu de naissance : Gwidre - Région d'Ard-Amrach - Urbain

Classe sociale : Clerge

Revers : Rumeur - Maladie - Violence

Doras descend d'une famille dont un des ancêtres serait, dit-on, arrivés avec les porteurs de la Foi en Gwidre. Issu d'une famille pieuse, c'est tout naturellement qu'il a suivi les 6 ans d'enseignement pour rejoindre le temple. Au cours de sa formation, il s'est souvent opposé à une femme, Gillia, au sujet du massacre d'un village au nom du Temple auquel ils ont assisté. Récemment, il l'a faite condamner pour parjure et hérésie... des rumeurs disent que c'est une vengeance personnelle. La maladie dont il sort n'est pas sans y jouer...

Santé mentale

Résistance mentale : 10

TRAUMA : ●●●●●● ○○○○○○ ○○○○○○ ○○○○○○

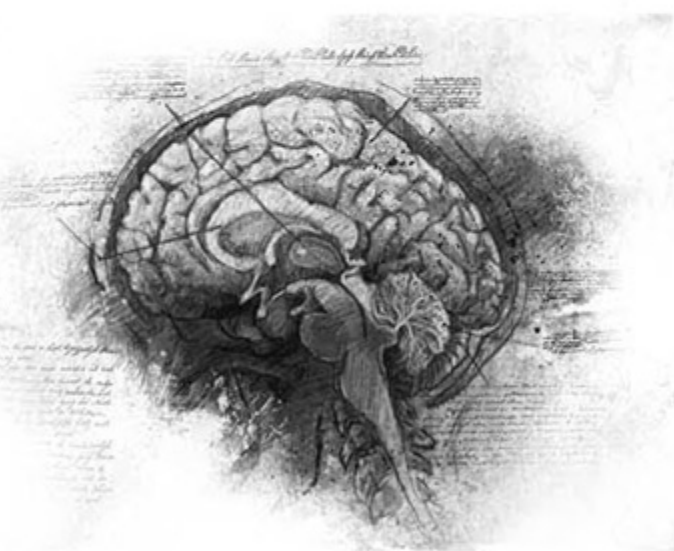
Endurcissement : ○○○○○○ ○○○○○○ ○○○○○○ ○○○○○○

Désordre : *Mysticisme*

Acc./Aff. :

Séquelles :

Aptitude Spé. :



Personnalité

Conscience : 8

Instinct : 4

Orientation : *Rationnelle*

Traits de caractère : *Qualité : Sérieux*

Défaut : Rigide

Travers

Passion : 3

Subversion : 1

Émotivité : 3

Doute : 3

Culpabilité : 5

 Points d'Expérience : Reste : 0 Total : 100

Faits marquants : Les supérieurs de Doras l'ont envoyé enquêter sur la disparition étrange d'un envoyé du temple dans les Mor Rohim. Ils lui ont pour cela assigné un chevalier Lame, garant de sa sécurité... De l'enquête menée en interne, il semblerait qu'il ait été envoyé dans une léproserie, Clementia, pour une enquête de routine.

