

# Ombres d'Esteren

## Feuille de Personnage

Nom : Erith Ducheil

Joueur : ced

Sexe : F Âge : 20 Peuple : Tri-Kazel

Métier : Prêtre du Temple

Description :

### Voies

Combativité : 1

Empathie : 4

Créativité : 2

Raison : 3

Idéal : 5

### Avantages

Bonne santé

Ouïe fine

### Désavantages

Phobie

Traumatisme x2

### État de santé

Bon 00000

Moyen -1 00000

Grave -2 00000

Critique -3 0000

Agonie 0



Vigueur : 10

Survie : 3

## Domaines & Disciplines

#### Artisanat

00000+(CRÉA:2)

Bonus : Malus :

Disc :

Disc :

Disc :

#### Combat au C.

●00000+(COMB:1)

Bonus : Malus :

Disc :

Disc :

Disc :

#### Discretion

●●●●●+(EMP:4)

Bonus : Malus :

Disc : Furtivité 6

Disc :

Disc :

#### Érudition

●●●●●+(RAI:3)

Bonus : Malus :

Disc :

Disc :

Disc :

#### Magience

00000+(RAI:3)

Bonus : Malus :

Disc :

Disc :

Disc :

#### Milieu Naturel

00000+(EMP:4)

Bonus : Malus :

Disc :

Disc :

Disc :

#### Mys. Demorthèn

00000+(EMP:4)

Bonus : Malus :

Disc :

Disc :

Disc :

#### Occultisme

00000+(RAI:3)

Bonus : Malus :

Disc :

Disc :

Disc :

#### Perception

●●●●●+(RAI:3)

Bonus : +1 Malus :

Disc : Lecture sur les lèvres 6

Disc : Orientation 6

Disc :

#### Prière

●●●●●+(IDÉ:5)

Bonus : Malus :

Disc : Concentration 6

Disc : Miracles 6

Disc :

#### Prouesses

●●●●00+(COMB:1)

Bonus : Malus :

Disc :

Disc :

Disc :

#### Relation

●●●●00+(EMP:4)

Bonus : Malus :

Disc :

Disc :

Disc :

#### Représentation

00000+(CRÉA:2)

Bonus : Malus :

Disc :

Disc :

Disc :

#### Science

00000+(RAI:3)

Bonus : Malus :

Disc :

Disc :

Disc :

#### Tir & Lancer

●●●●●+(COMB:1)

Bonus : Malus :

Disc : Arcs 6

Disc :

Disc :

#### Voyage

00000+(EMP:4)

Bonus : Malus :

Disc :

Disc :

Disc :



# Armes

Arc dom: 2  
 \_\_\_\_\_ dom:  
 \_\_\_\_\_ dom:  
 \_\_\_\_\_ dom:  
 \_\_\_\_\_ dom:

Potentiel: 2

# Attitudes de combat

CàC/Tir

- ⊕ Standard  
Att: 2/6 Def: 13 Rap: 5
- ⊕ Offensive  
Att: 4/8 Def: 11 Rap: 5
- ⊕ Défensive  
Att: 0/4 Def: 15 Rap: 5
- ⊕ Rapide  
Att: 2/6 Def: 11 Rap: 7
- ⊕ Mouvement  
Att: 0/0 Def: 15 Rap: 5

# Défense:

●○○○○○ ○○○○○○

# Rapidité:

○○○○○

# Armures:

Cotte de cuir clouté (2)



# ⊕ Équipement

\_\_\_\_\_  
 \_\_\_\_\_  
 \_\_\_\_\_  
 \_\_\_\_\_  
 \_\_\_\_\_  
 \_\_\_\_\_  
 \_\_\_\_\_  
 \_\_\_\_\_

# ⊕ Trésor

-  Braise
-  Azur
-  Givre

# Objets précieux

\_\_\_\_\_  
 \_\_\_\_\_

# ⊕ Artefact

\_\_\_\_\_  
 \_\_\_\_\_

# ⊕ Arts de combat

\_\_\_\_\_  
 \_\_\_\_\_

# ⊕ Ressources

○○○○○ ○○○○○○ ○○○○○○  
 ○○○○○○ ○○○○○○ ○○○○○○  
 ○○○○○○ ○○○○○○ ○○○○○○

# Rindath

Score: 7 / 7



# Ogham:

  
 \_\_\_\_\_  
  
 \_\_\_\_\_  
  
 \_\_\_\_\_  
  
 \_\_\_\_\_  
  
 \_\_\_\_\_  
  
 \_\_\_\_\_

# Exaltation

Score: 20 / 20



# ❄ Miracles majeurs:

\_\_\_\_\_  
 \_\_\_\_\_

# ❄ Miracles mineurs:

\_\_\_\_\_  
 \_\_\_\_\_

# Flux



Flux minéral  
 ○○○○○○ ○○○○○○ ○○○○○○  
 Flux végétal  
 ○○○○○○ ○○○○○○ ○○○○○○  
 Flux organique  
 ○○○○○○ ○○○○○○ ○○○○○○  
 Flux fossile  
 ○○○○○○ ○○○○○○ ○○○○○○



# 🌀 Histoire

Lieu de naissance : Gwidre - Région de Gorm Caladh - Urbain

Classe sociale : Bourgeois

Revers :

---



---



---



---



---



---

# 🌀 Santé mentale

Résistance mentale : 10

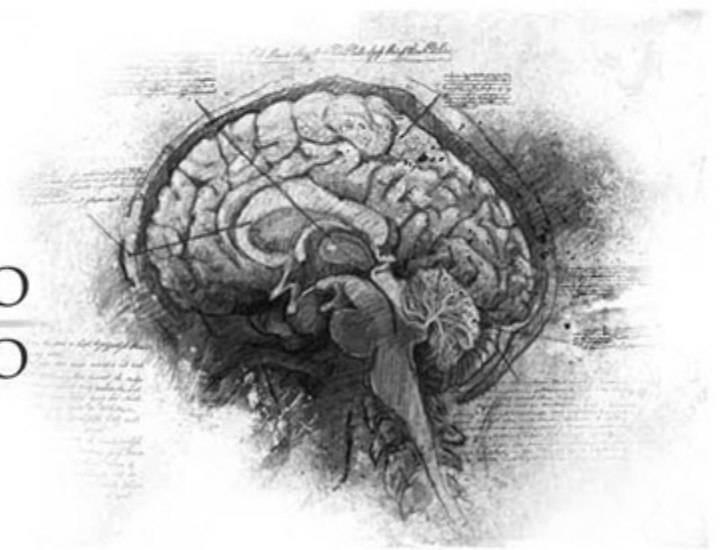
	Équilibre	Symptôme	Syndrome	Folie
TRAUMA :	●●●●●	●●●○○	○○○○○	○○○○○
Endurcissement :	○○○○○	○○○○○	○○○○○	○○○○○

Désordre : *Mélancolie*

Acc./Aff. :

Séquelles :

Aptitude Spé. :



# 🌀 Personnalité

Conscience : 8

Instinct : 3

Orientation : *Rationnelle*

Traits de caractère : *Qualité : Sensible*

*Défaut : Mauvaise estime*

---



---



---



---



---

# 🌀 Travers

Passion : 1

Subversion : 2

Émotivité : 4

Doute : 3

Culpabilité : 5



🌀 Points d'Expérience : Reste : 0 Total : 300

Faits marquants : \_\_\_\_\_

---



---



---



---