

# Ombres d'Esteren

## Feuille de Personnage

Nom : Korra

Joueur :

Sexe : F Âge : 16 Peuple : Tri-Kazel

Métier : Artisan

Description :

### Voies

Combativité : 3

Empathie : 1

Créativité : 5

Raison : 4

Idéal : 2

### Avantages

Lettree

### Désavantages

Dépendance

### État de santé

Bon 0 0 0 0 0

Moyen -1 0 0 0 0 0

Grave -2 0 0 0 0

Critique -3 0 0 0 0

Agonie 0



Vigueur : 9

Survie : 3

## Domaines & Disciplines

### Artisanat

●●●●●●+(CRÉA:5)

Bonus : Malus :

Disc :

Disc :

Disc :

### Combat au C.

●●●●●●+(COMB:3)

Bonus : Malus :

Disc :

Disc :

Disc :

### Discretion

○○○○○○+(EMP:1)

Bonus : Malus :

Disc :

Disc :

Disc :

### Érudition

●●●●●●+(RAI:4)

Bonus : +1 Malus :

Disc :

Disc :

Disc :

### Magience

○○○○○○+(RAI:4)

Bonus : Malus :

Disc :

Disc :

Disc :

### Milieu Naturel

●●○○○○+(EMP:1)

Bonus : Malus :

Disc :

Disc :

Disc :

### Mys. Demorthèn

○○○○○○+(EMP:1)

Bonus : Malus :

Disc :

Disc :

Disc :

### Occultisme

○○○○○○+(RAI:4)

Bonus : Malus :

Disc :

Disc :

Disc :

### Perception

●●●○○○+(RAI:4)

Bonus : Malus :

Disc :

Disc :

Disc :

### Prière

○○○○○○+(IDÉ:2)

Bonus : Malus :

Disc :

Disc :

Disc :

### Prouesses

●○○○○○+(COMB:3)

Bonus : Malus :

Disc :

Disc :

Disc :

### Relation

○○○○○○+(EMP:1)

Bonus : Malus :

Disc :

Disc :

Disc :

### Représentation

○○○○○○+(CRÉA:5)

Bonus : Malus :

Disc :

Disc :

Disc :

### Science

●●●●●●+(RAI:4)

Bonus : Malus :

Disc :

Disc :

Disc :

### Tir & Lancer

○○○○○○+(COMB:3)

Bonus : Malus :

Disc :

Disc :

Disc :

### Voyage

●●○○○○+(EMP:1)

Bonus : Malus :

Disc :

Disc :

Disc :



## Armes

Dague, poignard, couteau dom : 1

Lance courte, épieu dom : 2

dom :

dom :

dom :

Potentiel : 3

## Attitudes de combat

CàC/Tir



Standard

Att : 8/3 Def : 10 Rap : 4



Offensive

Att : 11/6 Def : 7 Rap : 4



Défensive

Att : 5/0 Def : 13 Rap : 4



Rapide

Att : 8/3 Def : 7 Rap : 7



Mouvement

Att : 0/0 Def : 13 Rap : 4

## Défense :

00000 00000

## Rapidité :

00000

## Armures :

Bouclier rond (1)

Cotte de cuir (1)



## Équipement

\_\_\_\_\_

\_\_\_\_\_

\_\_\_\_\_

\_\_\_\_\_

\_\_\_\_\_

\_\_\_\_\_

\_\_\_\_\_

\_\_\_\_\_



## Trésor

0



Braise

0



Azur

0



Givre

## Objets précieux



## Artefact

\_\_\_\_\_

\_\_\_\_\_

\_\_\_\_\_



## Arts de combat

\_\_\_\_\_

\_\_\_\_\_

\_\_\_\_\_



## Ressources

00000 00000 00000

00000 00000 00000

00000 00000 00000

## Rindath

Score : 9 / 9



## Ogham :

\_\_\_\_\_

\_\_\_\_\_

\_\_\_\_\_

\_\_\_\_\_

\_\_\_\_\_

\_\_\_\_\_

## Exaltation

Score : 6 / 6



## Miracles majeurs :

\_\_\_\_\_

\_\_\_\_\_

\_\_\_\_\_



## Miracles mineurs :

\_\_\_\_\_

\_\_\_\_\_

\_\_\_\_\_

## Flux



Flux minéral

00000 00000 00000

Flux végétal

00000 00000 00000

Flux organique

00000 00000 00000

Flux fossile

00000 00000 00000



## Histoire

Lieu de naissance : Taol-Kaer - Duché de Dûlan - Rural

Classe sociale : Artisan

Revers :

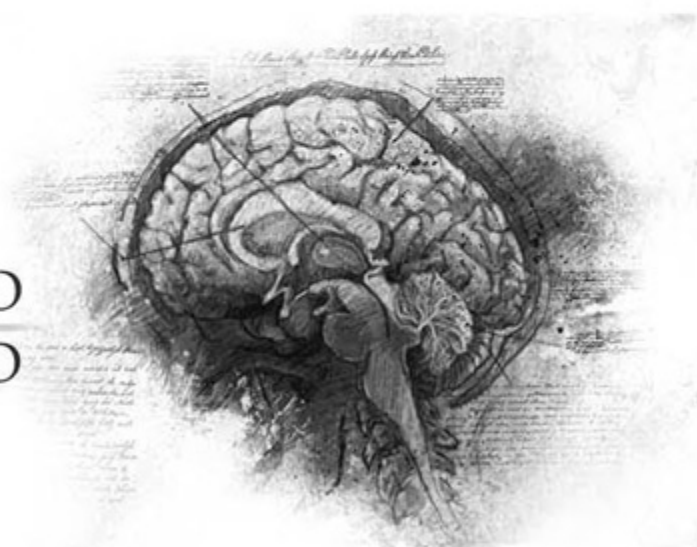
## Santé mentale

Résistance mentale : 7

	Équilibre	Symptôme	Syndrome	Folie
TRAUMA :	●●○○○	○○○○○	○○○○○	○○○○○
Endurcissement :	○○○○○	○○○○○	○○○○○	○○○○○

Désordre : Confusion mentale    Acc./Aff. :

Séquelles :    Aptitude Spé. :



## Personnalité

Conscience : 6

Instinct : 8

Orientation : Instinctive

Traits de caractère : Qualité : Ingénieuse

Défaut : Rebelle

## Travers

Passion : 3

Subversion : 5

Émotivité : 1

Doute : 4

Culpabilité : 2



 Points d'Expérience :    Reste : 0    Total : 100

Faits marquants :