

# Ombres d'Esteren

## Feuille de Personnage

Nom : Sté

Joueur : Sté

Sexe : F Âge : 30 Peuple : Continent

Métier : Maîtresse d'armes

Description : -

### Voies

Combativité : 5

Empathie : 3

Créativité : 2

Raison : 2

Idéal : 3

### Avantages

Leste

Rapide x2

### Désavantages

Ennemi

Malchanceuse

Pauvre

Traumatisme

### État de santé

Bon 000000

Moyen -1 000000

Grave -2 00000

Critique -3 00000

Agonie 0



Vigueur : 10

Survie : 3

## Domaines & Disciplines

### Artisanat

000000+(CRÉA:2)

Bonus : Malus :

Disc :

Disc :

Disc :

### Combat au C.

000000+(COMB:5)

Bonus : Malus :

Disc : Combat à mains nues 6

Disc : Lames courtes 6

Disc :

### Discretion

000000+(EMP:3)

Bonus : +1 Malus :

Disc :

Disc :

Disc :

### Érudition

000000+(RAI:2)

Bonus : Malus :

Disc :

Disc :

Disc :

### Magience

000000+(RAI:2)

Bonus : Malus :

Disc :

Disc :

Disc :

### Milieu Naturel

000000+(EMP:3)

Bonus : Malus :

Disc :

Disc :

Disc :

### Mys. Demorthèn

000000+(EMP:3)

Bonus : Malus :

Disc :

Disc :

Disc :

### Occultisme

000000+(RAI:2)

Bonus : Malus :

Disc :

Disc :

Disc :

### Perception

000000+(RAI:2)

Bonus : Malus :

Disc :

Disc :

Disc :

### Prière

000000+(IDÉ:3)

Bonus : Malus :

Disc :

Disc :

Disc :

### Prouesses

000000+(COMB:5)

Bonus : +1 Malus :

Disc :

Disc :

Disc :

### Relation

000000+(EMP:3)

Bonus : Malus :

Disc :

Disc :

Disc :

### Représentation

000000+(CRÉA:2)

Bonus : Malus :

Disc :

Disc :

Disc :

### Science

000000+(RAI:2)

Bonus : Malus :

Disc :

Disc :

Disc :

### Tir & Lancer

000000+(COMB:5)

Bonus : Malus :

Disc :

Disc :

Disc :

### Voyage

000000+(EMP:3)

Bonus : Malus :

Disc :

Disc :

Disc :



## Armes

Dague, poignard, couteau dom : 1

Épée courte dom : 2

dom :

dom :

dom :

Potentiel : 2

## Attitudes de combat

CàC/Tir

⊗ Standard

Att : 10/5 Def : 11 Rap : 10

⊗ Offensive

Att : 12/7 Def : 9 Rap : 10

⊗ Défensive

Att : 8/3 Def : 13 Rap : 10

⊗ Rapide

Att : 10/5 Def : 9 Rap : 12

⊗ Mouvement

Att : 0/0 Def : 13 Rap : 10

## Défense :

00000 00000

## Rapidité :

00000

## Armures :

Cotte de cuir clouté (2)



## ⊗ Équipement

---

---

---

---

---

---

---

---

---

---

## ⊗ Trésor

0  Braise

0  Azur

0  Givre

## Objets précieux

## ⊗ Artefact

---

---

---

## ⊗ Arts de combat

Combat à 2 armes

---

---

---

## ⊗ Ressources

00000 00000 00000

00000 00000 00000

00000 00000 00000

## Rindath

Score : 10 / 10



## Ogham :



## Exaltation

Score : 9 / 9



 Miracles majeurs :

---

---

---

 Miracles mineurs :

---

---

---

## Flux



Flux minéral

00000 00000 00000

Flux végétal

00000 00000 00000

Flux organique

00000 00000 00000

Flux fossile

00000 00000 00000



## Histoire

Lieu de naissance : Gwidre - Région d'Ard-Amrach - Urbain

Classe sociale : Clerge

Revers : Adversaire - Amour tragique

## Santé mentale

Résistance mentale : 8

TRAUMA : 

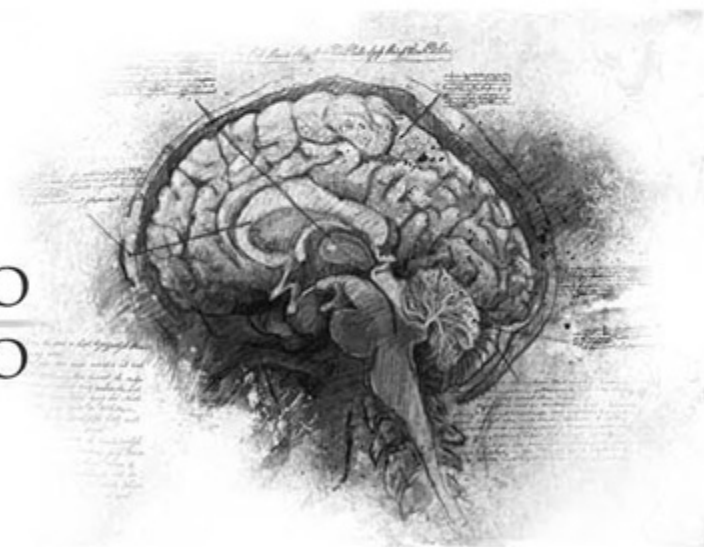
Équilibre	Symptôme	Syndrome	Folie
●●●●○	○○○○○	○○○○○	○○○○○
Endurcissement : ○○○○○	○○○○○	○○○○○	○○○○○

Désordre : Frénésie

Acc./Aff. :

Séquelles :

Aptitude Spé. :



## Personnalité

Conscience : 5

Instinct : 7

Orientation : Instinctive

Traits de caractère : Qualité : Disciplinée

Défaut : Ascétique

## Travers

Passion : 5


Subversion : 2

Émotivité : 3

Doute : 2

Culpabilité : 3



 Points d'Expérience : Reste : 25 Total : 120

Faits marquants : -