

# Ombres d'Esteren

## Feuille de Personnage

Nom : **Priedia**

Joueur : \_\_\_\_\_

Sexe : **F** Âge : **30** Peuple : **Tri-Kazel**

Métier : **Chevalier lame du Temple**

Description : \_\_\_\_\_

### Voies

Combativité : **5**

Empathie : **1**

Créativité : **2**

Raison : **3**

Idéal : **4**

### Avantages

Fort

Rapide

### Désavantages

Obtuse

Phobie

### État de santé

Bon 0 0 0 0 0

Moyen -1 0 0 0 0 0

Grave -2 0 0 0 0

Critique -3 0 0 0 0

Agonie 0



Vigueur : **10**

Survie : **3**

## Domaines & Disciplines

### Artisanat

0 0 0 0 0 + (CRÉA : 2)

Bonus : Malus :

Disc :

Disc :

Disc :

### Combat au C.

● ● ● ● ● + (COMB : 5)

Bonus : +1 Malus :

Disc : Combat aveugle 6

Disc : Épées 6

Disc :

### Discretion

● 0 0 0 0 0 + (EMP : 1)

Bonus : Malus :

Disc :

Disc :

Disc :

### Érudition

● 0 0 0 0 0 + (RAI : 3)

Bonus : Malus :

Disc :

Disc :

Disc :

### Magience

0 0 0 0 0 + (RAI : 3)

Bonus : Malus :

Disc :

Disc :

Disc :

### Milieu Naturel

0 0 0 0 0 + (EMP : 1)

Bonus : Malus :

Disc :

Disc :

Disc :

### Mys. Demorthèn

0 0 0 0 0 + (EMP : 1)

Bonus : Malus : ~1

Disc :

Disc :

Disc :

### Occultisme

0 0 0 0 0 + (RAI : 3)

Bonus : Malus :

Disc :

Disc :

Disc :

### Perception

0 0 0 0 0 + (RAI : 3)

Bonus : Malus :

Disc :

Disc :

Disc :

### Prière

● ● ● ● ● + (IDÉ : 4)

Bonus : Malus :

Disc :

Disc :

Disc :

### Prouesses

● ● ● ● ● + (COMB : 5)

Bonus : +1 Malus :

Disc :

Disc :

Disc :

### Relation

● 0 0 0 0 0 + (EMP : 1)

Bonus : Malus : ~1

Disc :

Disc :

Disc :

### Représentation

0 0 0 0 0 + (CRÉA : 2)

Bonus : Malus :

Disc :

Disc :

Disc :

### Science

0 0 0 0 0 + (RAI : 3)

Bonus : Malus :

Disc :

Disc :

Disc :

### Tir & Lancer

● ● ● ● ● + (COMB : 5)

Bonus : +1 Malus :

Disc :

Disc :

Disc :

### Voyage

● 0 0 0 0 0 + (EMP : 1)

Bonus : Malus : ~1

Disc :

Disc :

Disc :



## Armes

Arc dom : 2

Épée courte dom : 2

Épée longue dom : 3

dom :

dom :

Potentiel : 2

## Attitudes de combat

CàC/Tir

⊗ Standard  
Att : II/II Def : 9 Rap : 7

⊗ Offensive  
Att : 13/13 Def : 7 Rap : 7

⊗ Défensive  
Att : 9/9 Def : II Rap : 7

⊗ Rapide  
Att : II/II Def : 7 Rap : 9

⊗ Mouvement  
Att : 0/0 Def : II Rap : 7

## Défense :

00000 00000

## Rapidité :

00000

## Armures :

Cotte de cuir (1)



## ⊗ Équipement

\_\_\_\_\_  
\_\_\_\_\_  
\_\_\_\_\_  
\_\_\_\_\_  
\_\_\_\_\_  
\_\_\_\_\_  
\_\_\_\_\_

## ⊗ Trésor

0  Braise

0  Azur

0  Givre

## Objets précieux

## ⊗ Artefact

\_\_\_\_\_  
\_\_\_\_\_  
\_\_\_\_\_

## ⊗ Arts de combat

Combat à 2 armes

\_\_\_\_\_  
\_\_\_\_\_

## ⊗ Ressources

00000 00000 00000

00000 00000 00000

00000 00000 00000

## Rindath

Score : 8 / 8



## Ogham :



## Exaltation

Score : 12 / 12



 Miracles majeurs :

\_\_\_\_\_  
\_\_\_\_\_  
\_\_\_\_\_

 Miracles mineurs :

\_\_\_\_\_  
\_\_\_\_\_  
\_\_\_\_\_

## Flux



Flux minéral

00000 00000 00000

Flux végétal

00000 00000 00000

Flux organique

00000 00000 00000

Flux fossile

00000 00000 00000



## Histoire

Lieu de naissance : Gwidre - Région d'Expiation - Urbain

Classe sociale : Noblesse

Revers : Rumeur - Solitude

## Santé mentale

Résistance mentale : 9

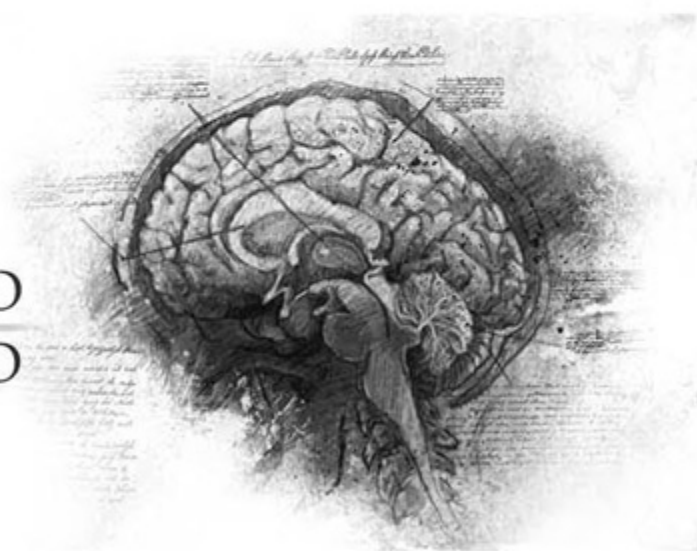
	Équilibre	Symptôme	Syndrome	Folie
TRAUMA :	● ○ ○ ○ ○ ○	○ ○ ○ ○ ○ ○	○ ○ ○ ○ ○ ○	○ ○ ○ ○ ○ ○
Endurcissement :	○ ○ ○ ○ ○ ○	○ ○ ○ ○ ○ ○	○ ○ ○ ○ ○ ○	○ ○ ○ ○ ○ ○

Désordre : **Obsession**

Acc./Aff. :

Séquelles :

Aptitude Spé. :



## Personnalité

Conscience : 7

Instinct : 7

Orientation : **Instinctive**

Traits de caractère : **Qualité : Peu influençable**

**Défaut : Insensible**

## Travers

**Passion :** 5


**Subversion :** 2

**Émotivité :** 1

**Doute :** 3

**Culpabilité :** 4



 **Points d'Expérience :** Reste : 30      Total : 100

Faits marquants : \_\_\_\_\_