

# Ombres d'Esteren

## Feuille de Personnage

Nom : Saline de Zuch

Joueur : Grégoire

Sexe : F Âge : 19 Peuple : Tri-Kazel

Métier : Médecin

Description :

### Voies

Combativité : 2

Empathie : 4

Créativité : 2

Raison : 5

Idéal : 2

### Avantages

Charismatique x2

Vive d'esprit

### Désavantages

### État de santé

Bon 0 0 0 0 0

Moyen -1 0 0 0 0 0

Grave -2 0 0 0 0

Critique -3 0 0 0 0

Agonie 0



Vigueur : 10

Survie : 3

## Domaines & Disciplines

### Artisanat

0 0 0 0 0 + (CRÉA : 2)

Bonus : Malus :

Disc :

Disc :

Disc :

### Combat au C.

0 0 0 0 0 + (COMB : 2)

Bonus : Malus :

Disc :

Disc :

Disc :

### Discretion

0 0 0 0 0 + (EMP : 4)

Bonus : Malus :

Disc :

Disc :

Disc :

### Érudition

0 0 0 0 0 + (RAI : 5)

Bonus : Malus :

Disc :

Disc :

Disc :

### Magience

0 0 0 0 0 + (RAI : 5)

Bonus : +1 Malus :

Disc :

Disc :

Disc :

### Milieu Naturel

0 0 0 0 0 + (EMP : 4)

Bonus : Malus :

Disc :

Disc :

Disc :

### Mys. Demorthèn

0 0 0 0 0 + (EMP : 4)

Bonus : Malus :

Disc :

Disc :

Disc :

### Occultisme

0 0 0 0 0 + (RAI : 5)

Bonus : +1 Malus :

Disc :

Disc :

Disc :

### Perception

0 0 0 0 0 + (RAI : 5)

Bonus : Malus :

Disc :

Disc :

Disc :

### Prière

0 0 0 0 0 + (IDÉ : 2)

Bonus : Malus :

Disc :

Disc :

Disc :

### Prouesses

0 0 0 0 0 + (COMB : 2)

Bonus : Malus :

Disc :

Disc :

Disc :

### Relation

0 0 0 0 0 + (EMP : 4)

Bonus : +2 Malus :

Disc :

Disc :

Disc :

### Représentation

0 0 0 0 0 + (CRÉA : 2)

Bonus : +2 Malus :

Disc :

Disc :

Disc :

### Science

0 0 0 0 0 + (RAI : 5)

Bonus : +1 Malus :

Disc : Médecine

7

Disc :

Disc :

### Tir & Lancer

0 0 0 0 0 + (COMB : 2)

Bonus : Malus :

Disc :

Disc :

Disc :

### Voyage

0 0 0 0 0 + (EMP : 4)

Bonus : Malus :

Disc :

Disc :

Disc :



## Armes

Épée longue

dom : 3

dom :

dom :

dom :

dom :

Potentiel : 2

## Attitudes de combat

CàC/Tir



Standard

Att : 5/2 Def : 14 Rap : 6



Offensive

Att : 7/4 Def : 12 Rap : 6



Défensive

Att : 3/0 Def : 16 Rap : 6



Rapide

Att : 5/2 Def : 12 Rap : 8



Mouvement

Att : 0/0 Def : 16 Rap : 6

## Défense :

00000 00000

## Rapidité :

00000

## Armures :

Cotte de cuir (1)



## Équipement

Matériel de chirurgie de campagne

Acide Chlorhydrique (8db)

Sac de couchage (4db)

tente 2 places (10db)

Corde 10m (10db) / Grappin (7db)

Pied de biche (4db)

Briquet silex (4db)

Bâton de marche (8db)

Lampe huile pleine (8db)

poignard (4db)

Glande à venin (Vig 14 / -3 sur actios(...)

Somnifère rapide 10 doses (Vig 14 / r(...)



## Trésor

2



Braise

3



Azur

2



Givre

## Objets précieux



## Artefact



## Arts de combat



## Ressources

00000 00000 00000

00000 00000 00000

00000 00000 00000

## Rindath

Score : 8 / 8



## Ogham :



## Exaltation

Score : 6 / 6



## Miracles majeurs :



## Miracles mineurs :

## Flux



Flux minéral

00000 00000 00000

Flux végétal

00000 00000 00000

Flux organique

00000 00000 00000

Flux fossile

00000 00000 00000





## Histoire

Lieu de naissance : Taol-Kaer - Duché de Dûlan - Urbain

Classe sociale : Noblesse

Revers :



## Santé mentale

Résistance mentale : 7

TRAUMA : 

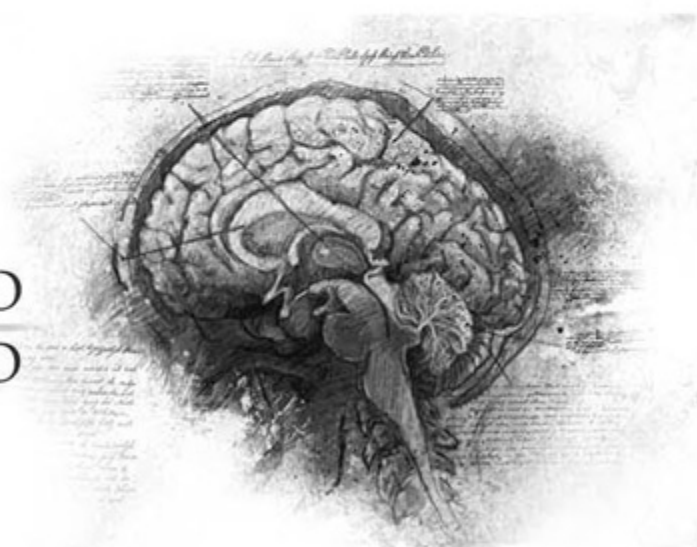
Équilibre	Symptôme	Syndrome	Folie
●●●○○	○○○○○	○○○○○	○○○○○
○○○○○	○○○○○	○○○○○	○○○○○

Désordre : Mélancolie

Acc./Aff. :

Séquelles :

Aptitude Spé. :



## Personnalité

Conscience : 7

Instinct : 4

Orientation : Rationnelle

Traits de caractère : Qualité : Flegmatique

Défaut : Pessimiste



## Travers



Passion : 2

Subversion : 2

Émotivité : 4

Doute : 5

Culpabilité : 2



Points d'Expérience : Reste : 5 Total : 115

Faits marquants :