

Ombres d'Esteren

Feuille de Personnage

Nom : **Benedicte Archibald**

Joueur : **Maxime**

Sexe : **H** Âge : **21** Peuple : **Continent**

Métier : **Occultiste**

Description : **Chatain, yeux verts, lunettes, allure frêle bien qu'il ne soit pas spécialement faible physiquement**

Voies

Combativité : **2**

Empathie : **3**

Créativité : **4**

Raison : **5**

Idéal : **1**

Avantages

Bonne vue

Vif desprit

Lettre

Désavantages

Ennemi

Phobie

État de santé

Bon 0 0 0 0 0

Moyen -1 0 0 0 0 0

Grave -2 0 0 0 0

Critique -3 0 0 0 0

Agonie 0



Vigueur : **9**

Survie : **3**

Domaines & Disciplines

Artisanat

●●○○○+(CRÉA:4)

Bonus : Malus :

Disc :

Disc :

Disc :

Combat au C.

●○○○○+(COMB:2)

Bonus : Malus :

Disc :

Disc :

Disc :

Discretion

○○○○○+(EMP:3)

Bonus : Malus :

Disc :

Disc :

Disc :

Érudition

●●●●○+(RAI:5)

Bonus : Malus :

Disc :

Disc :

Disc :

Magience

○○○○○+(RAI:5)

Bonus : +1 Malus :

Disc :

Disc :

Disc :

Milieu Naturel

○○○○○+(EMP:3)

Bonus : Malus :

Disc :

Disc :

Disc :

Mys. Demorthèn

○○○○○+(EMP:3)

Bonus : Malus :

Disc :

Disc :

Disc :

Occultisme

●●●●●+(RAI:5)

Bonus : +1 Malus :

Disc : Ésotérisme 6

Disc : Hypnose 6

Disc :

Perception

●○○○○+(RAI:5)

Bonus : +1 Malus :

Disc :

Disc :

Disc :

Prière

○○○○○+(IDÉ:1)

Bonus : Malus :

Disc :

Disc :

Disc :

Prouesses

●○○○○+(COMB:2)

Bonus : Malus :

Disc :

Disc :

Disc :

Relation

●○○○○+(EMP:3)

Bonus : Malus :

Disc :

Disc :

Disc :

Représentation

○○○○○+(CRÉA:4)

Bonus : Malus :

Disc :

Disc :

Disc :

Science

●●●●○+(RAI:5)

Bonus : +2 Malus :

Disc :

Disc :

Disc :

Tir & Lancer

○○○○○+(COMB:2)

Bonus : +1 Malus :

Disc :

Disc :

Disc :

Voyage

●○○○○+(EMP:3)

Bonus : Malus :

Disc :

Disc :

Disc :



Armes

Dague, poignard, couteau dom : 1
 Fronde dom : 1
 Glaive continental dom : 2
 _____ dom :
 _____ dom :

Potentiel : 2

Attitudes de combat

CàC/Tir

- ⊕ Standard
Att : 3/3 Def : 13 Rap : 5
- ⊕ Offensive
Att : 5/5 Def : 11 Rap : 5
- ⊕ Défensive
Att : 1/1 Def : 15 Rap : 5
- ⊕ Rapide
Att : 3/3 Def : 11 Rap : 7
- ⊕ Mouvement
Att : 0/0 Def : 15 Rap : 5

Défense :

00000 00000

Rapidité :

00000

Armures :




Cotte de cuir clouté (2)



⊕ Équipement

Couverture _____
 Nécessaire d'occultisme (bouquin, pe(...)) _____
 Matériel habituel (gourde, pierre-à-fe(...)) _____
 Cape avec blason familial _____

⊕ Trésor

0  Braise
 0  Azur
 0  Givre

Objets précieux

⊕ Artefact

⊕ Arts de combat

⊕ Ressources

00000 00000 00000
 00000 00000 00000
 00000 00000 00000

Rindath

Score : 9 / 9



Ogham :



Exaltation

Score : 3 / 3



⊕ Miracles majeurs :

⊕ Miracles mineurs :

Flux



Flux minéral
00000 00000 00000
 Flux végétal
00000 00000 00000
 Flux organique
00000 00000 00000
 Flux fossile
00000 00000 00000



Historie

Lieu de naissance : Reizh - Région de Bald-Ruoch - Urbain

Classe sociale : Noblesse

Revers : Séquelle

Issu d'une famille du continent ayant été anoblie du temps de son grand-père, Bénédicte est un érudit qui a pu se plonger dans les sciences grâce au contexte privilégié dans lequel il a grandi. Ayant découvert l'occultisme quand il était petit, il a continué l'étude de cette discipline controversée au sein des érudits. Dernier enfant d'une fratrie de quatre, il a deux grands frères et une petite sœur, ce qui fait qu'il n'a pas eu à subir les attentes de ses parents, étant 10 ans plus jeune que sa sœur et ses frères ayant fait carrière et dont les faits d'armes assurent la pérennité de l'honneur familial.

Santé mentale

Résistance mentale : 6

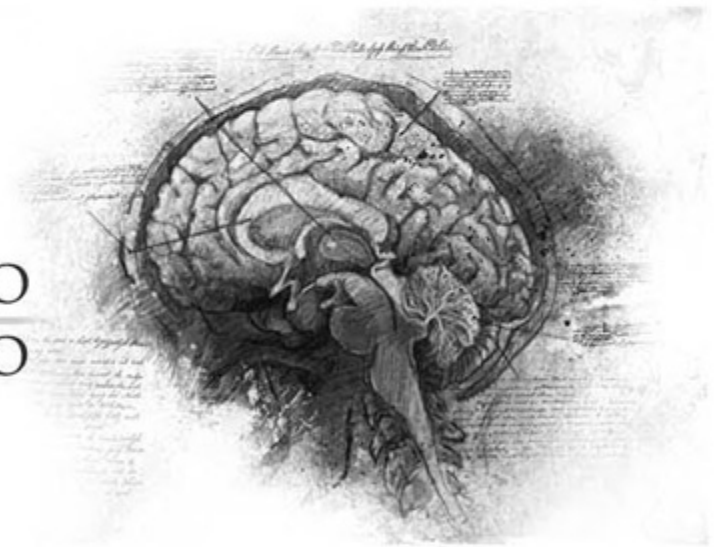
	Équilibre	Symptôme	Syndrome	Folie
TRAUMA :	●○○○○○	○○○○○○	○○○○○○	○○○○○○
Endurcissement :	○○○○○○	○○○○○○	○○○○○○	○○○○○○

Désordre : **Obsession**

Acc./Aff. :

Séquelles :

Aptitude Spé. :



Personnalité

Conscience : 6

Instinct : 6

Orientation : **Rationnelle**

Traits de caractère : **Qualité : Logique**

Défaut : Immoral

Travers

Passion : 2

Subversion : 4

Émotivité : 3

Doute : 5

Culpabilité : 1

Points d'Expérience : Reste : 35 Total : 100

Faits marquants : Lors d'une des premières séances d'occultisme qu'il a effectué, il a entendu des voix féminines qu'il a attribué à sa défunte grand mère, dont le tableau dans l'entrée de sa maison familiale l'a toujours fasciné, par sa beauté et son aspect toujours serein. Il a par la suite décidé de faire du calme une de ses lignes de conduites.

