

# Ombres d'Esteren

## Feuille de Personnage

Nom : **Lotheim**

Joueur : **Myrrha**

Sexe : **H** Âge : **22** Peuple : **Tri-Kazel**

Métier : **Chevalier**

Description :

### Voies

Combativité : **5**

Empathie : **3**

Créativité : **1**

Raison : **2**

Idéal : **4**

### Avantages

Endurant

### Désavantages

Aqueusie

### État de santé

Bon 0 0 0 0 0

Moyen -1 0 0 0 0 0

Grave -2 0 0 0 0

Critique -3 0 0 0 0

Agonie 0



Vigueur : **11**

Survie : **3**

## Domaines & Disciplines

### Artisanat

0 0 0 0 0 + (CRÉA : 1)

Bonus : Malus :

Disc :

Disc :

Disc :

### Combat au C.

0 0 0 0 0 + (COMB : 5)

Bonus : Malus :

Disc : Épées 6

Disc : Armes d'hast 6

Disc :

### Discretion

0 0 0 0 0 + (EMP : 3)

Bonus : Malus :

Disc :

Disc :

Disc :

### Érudition

0 0 0 0 0 + (RAI : 2)

Bonus : Malus :

Disc :

Disc :

Disc :

### Magience

0 0 0 0 0 + (RAI : 2)

Bonus : Malus :

Disc :

Disc :

Disc :

### Milieu Naturel

0 0 0 0 0 + (EMP : 3)

Bonus : Malus :

Disc :

Disc :

Disc :

### Mys. Demorthèn

0 0 0 0 0 + (EMP : 3)

Bonus : Malus :

Disc :

Disc :

Disc :

### Occultisme

0 0 0 0 0 + (RAI : 2)

Bonus : Malus :

Disc :

Disc :

Disc :

### Perception

0 0 0 0 0 + (RAI : 2)

Bonus : Malus : ~1

Disc :

Disc :

Disc :

### Prière

0 0 0 0 0 + (IDÉ : 4)

Bonus : Malus :

Disc :

Disc :

Disc :

### Prouesses

0 0 0 0 0 + (COMB : 5)

Bonus : +1 Malus :

Disc :

Disc :

Disc :

### Relation

0 0 0 0 0 + (EMP : 3)

Bonus : Malus :

Disc :

Disc :

Disc :

### Représentation

0 0 0 0 0 + (CRÉA : 1)

Bonus : Malus :

Disc :

Disc :

Disc :

### Science

0 0 0 0 0 + (RAI : 2)

Bonus : Malus :

Disc :

Disc :

Disc :

### Tir & Lancer

0 0 0 0 0 + (COMB : 5)

Bonus : Malus :

Disc :

Disc :

Disc :

### Voyage

0 0 0 0 0 + (EMP : 3)

Bonus : Malus :

Disc :

Disc :

Disc :



## Armes

Arme d'hast

dom : 3

dom :

dom :

dom :

dom :

Potentiel : 1

## Attitudes de combat

CàC/Tir



Standard

Att : 10/7 Def : 10 Rap : 8



Offensive

Att : 11/8 Def : 9 Rap : 8



Défensive

Att : 9/6 Def : 11 Rap : 8



Rapide

Att : 10/7 Def : 9 Rap : 9



Mouvement

Att : 0/0 Def : 11 Rap : 8

## Défense :

00000 00000

## Rapidité :

00000

## Armures :

Cotte de cuir (1)



## Équipement

---

---

---

---

---

---

---

---

---

---

## Trésor

0



Braise

0



Azur

0



Givre

## Objets précieux

## Artefact

---

---

---

## Arts de combat

Combat à 2 armes

---

---

---

## Ressources

00000 00000 00000

00000 00000 00000

00000 00000 00000

## Rindath

Score : 9 / 9



## Ogham :




---

---

---

---

---

---

## Exaltation

Score : 12 / 12



Miracles majeurs :

---

---

---



Miracles mineurs :

---

---

---

## Flux



Flux minéral

00000 00000 00000

Flux végétal

00000 00000 00000

Flux organique

00000 00000 00000

Flux fossile

00000 00000 00000



## Histoire

Lieu de naissance : Taol-Kaer - Duché de Salann Tir - Urbain

Classe sociale : Noblesse

Revers : Adversaire - Amour tragique

## Santé mentale

Résistance mentale : 9

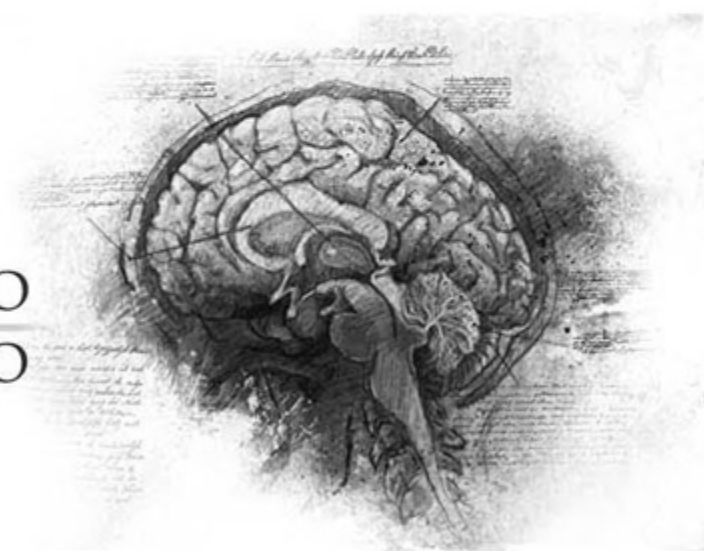
	Équilibre	Symptôme	Syndrome	Folie
TRAUMA :	● ○ ○ ○ ○ ○	○ ○ ○ ○ ○ ○	○ ○ ○ ○ ○ ○	○ ○ ○ ○ ○ ○
Endurcissement :	○ ○ ○ ○ ○ ○	○ ○ ○ ○ ○ ○	○ ○ ○ ○ ○ ○	○ ○ ○ ○ ○ ○

Désordre : Exaltation

Acc./Aff. :

Séquelles :

Aptitude Spé. :



## Personnalité

Conscience : 6

Instinct : 6

Orientation : Rationnelle

Traits de caractère : Qualité : Loyal

Défaut : Influençable

## Travers

Passion : 5

Subversion : 1

Émotivité : 3

Doute : 2

Culpabilité : 4



 Points d'Expérience : Reste : 5 Total : 100

Faits marquants :