

# Ombres d'Esteren

## Feuille de personnage

Nom : **Cheowuld Melwach'**

Joueur : \_\_\_\_\_

Sexe : **H** Âge : **24** Peuple : **Tri-Kazel**

Métier : **Payсан**

Description : \_\_\_\_\_

### Voies

Combativité : 1

Empathie : 3

Créativité : 5

Raison : 2

Idéal : 4

### Avantages

Bonne vue

Instinct de survie

### Désavantages

Esprit faible

### État de santé

Bon 0 0 0 0 0

Moyen -1 0 0 0 0 0

Grave -2 0 0 0 0

Critique -3 0 0 0 0

Agonie 0



Vigueur : 9

Survie : 4

## Domaines & Disciplines

### Artisanat

●○○○○+(CRÉA:5)

Bonus : Malus :

Disc :

Disc :

Disc :

### Combat au C.

●●●○○+(COMB:1)

Bonus : Malus :

Disc :

Disc :

Disc :

### Discretion

●○○○○+(EMP:3)

Bonus : Malus :

Disc :

Disc :

Disc :

### Érudition

○○○○○+(RAI:2)

Bonus : Malus :

Disc :

Disc :

Disc :

### Magience

○○○○○+(RAI:2)

Bonus : Malus :

Disc :

Disc :

Disc :

### Milieu Naturel

●●●●●+(EMP:3)

Bonus : Malus :

Disc : Agriculture 6

Disc :

Disc :

### Mys. Demorthèn

○○○○○+(EMP:3)

Bonus : Malus :

Disc :

Disc :

Disc :

### Occultisme

○○○○○+(RAI:2)

Bonus : Malus :

Disc :

Disc :

Disc :

### Perception

●●●○○+(RAI:2)

Bonus : +1 Malus :

Disc :

Disc :

Disc :

### Prière

○○○○○+(IDÉ:4)

Bonus : Malus :

Disc :

Disc :

Disc :

### Prouesses

●●●●●+(COMB:1)

Bonus : Malus :

Disc : Endurance 6

Disc :

Disc :

### Relation

○○○○○+(EMP:3)

Bonus : Malus :

Disc :

Disc :

Disc :

### Représentation

○○○○○+(CRÉA:5)

Bonus : Malus :

Disc :

Disc :

Disc :

### Science

○○○○○+(RAI:2)

Bonus : Malus :

Disc :

Disc :

Disc :

### Tir & Lancer

●●●●●+(COMB:1)

Bonus : +1 Malus :

Disc :

Disc :

Disc :

### Voyage

○○○○○+(EMP:3)

Bonus : Malus :

Disc :

Disc :

Disc :



# Armes

Dague, poignard, couteau dom : 1  
 Arc dom : 2  
 Gourdin dom : 1  
 \_\_\_\_\_ dom :  
 \_\_\_\_\_ dom :

Potentiel : 3

# Attitudes de combat

CàC/Tir

- ⊕ Standard  
Att : 4/7 Def : 10 Rap : 4
- ⊕ Offensive  
Att : 7/10 Def : 7 Rap : 4
- ⊕ Défensive  
Att : 1/4 Def : 13 Rap : 4
- ⊕ Rapide  
Att : 4/7 Def : 7 Rap : 7
- ⊕ Mouvement  
Att : 0/0 Def : 13 Rap : 4

# Défense :

00000 00000

# Rapidité :

00000

# Armures :

Cuirasse en roseau (2)



# ⊕ Équipement

---

---

---

---

---

---




---

---

---

---

# ⊕ Trésor

- 0  Braise
- 0  Azur
- 0  Givre

# Objets précieux

# ⊕ Artefact

---

---

---

# ⊕ Arts de combat

---

---

---

# ⊕ Ressources

00000 00000 00000  
 00000 00000 00000  
 00000 00000 00000

# Rindath

Score : 9 / 9



# Ogham :



# Exaltation

Score : 12 / 12



# ❄ Miracles majeurs :

---

---

---

# ❄ Miracles mineurs :

---

---

---

# Flux



## Flux minéral

00000 00000 00000

## Flux végétal

00000 00000 00000

## Flux organique

00000 00000 00000

## Flux fossile

00000 00000 00000



# 🌀 Histoire

Lieu de naissance : Taol-Kaer - Duché de Tulg - Rural

Classe sociale : Paysan

Revers : Amour tragique - Maladie

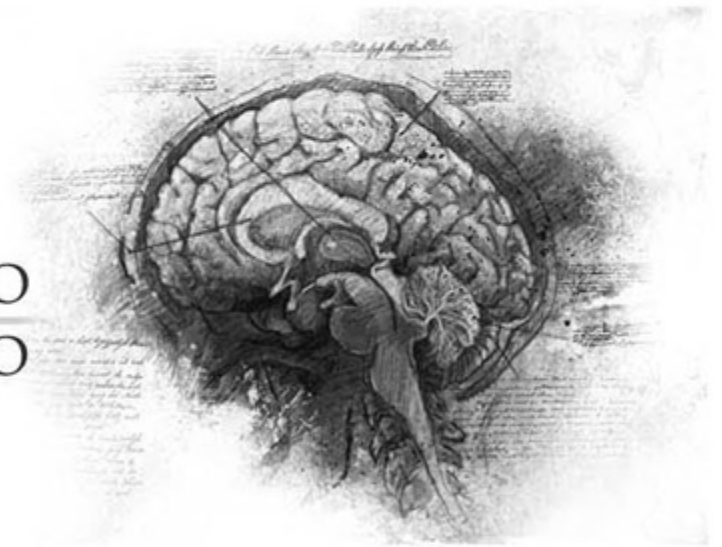
# 🌀 Santé mentale

Résistance mentale : 8

	Équilibre	Symptôme	Syndrome	Folie
TRAUMA :	● ○ ○ ○ ○ ○	○ ○ ○ ○ ○ ○	○ ○ ○ ○ ○ ○	○ ○ ○ ○ ○ ○
Endurcissement :	○ ○ ○ ○ ○ ○	○ ○ ○ ○ ○ ○	○ ○ ○ ○ ○ ○	○ ○ ○ ○ ○ ○

Désordre : *Confusion mentale*    Acc./Aff. :

Séquelles :                                    Aptitude Spé. :



# 🌀 Personnalité

Conscience : 6

Instinct : 6

Orientation : *Rationnelle*

Traits de caractère : *Qualité : Drôle*

*Défaut : Mauvaise estime*

# 🌀 Travers

*Passion* : 1

*Subversion* : 5

*Émotivité* : 3

*Doute* : 2

*Culpabilité* : 4



🌀 **Points d'Expérience** :    Reste : 0    Total : 100

Faits marquants : \_\_\_\_\_  
\_\_\_\_\_  
\_\_\_\_\_  
\_\_\_\_\_