

# Ombres d'Esteren

## Feuille de Personnage

Nom : Meryl

Joueur :

Sexe : F Âge : 20 Peuple : Tarish

Métier : Espion

Description : Cheveux longs, blonds. Silhouette longiligne. Yeux verts.

### Voies

Combativité : 3

Empathie : 4

Créativité : 1

Raison : 5

Idéal : 2

### Avantages

Charismatique

Intuitive

Chanceuse

### Désavantages

Ennemi

### État de santé

Bon 00000

Moyen -1 00000

Grave -2 0000

Critique -3 0000

Agonie 0



Vigueur : 10

Survie : 3

## Domaines & Disciplines

### Artisanat

00000+(CRÉA:1)

Bonus : Malus :

Disc :

Disc :

Disc :

### Combat au C.

00000+(COMB:3)

Bonus : Malus :

Disc :

Disc :

Disc :

### Discretion

00000+(EMP:4)

Bonus : Malus :

Disc :

Disc :

Disc :

### Érudition

00000+(RAI:5)

Bonus : Malus :

Disc :

Disc :

Disc :

### Magience

00000+(RAI:5)

Bonus : Malus :

Disc :

Disc :

Disc :

### Milieu Naturel

00000+(EMP:4)

Bonus : Malus :

Disc :

Disc :

Disc :

### Mys. Demorthèn

00000+(EMP:4)

Bonus : +1 Malus :

Disc :

Disc :

Disc :

### Occultisme

00000+(RAI:5)

Bonus : Malus :

Disc :

Disc :

Disc :

### Perception

00000+(RAI:5)

Bonus : Malus :

Disc :

Disc :

Disc :

### Prière

00000+(IDÉ:2)

Bonus : Malus :

Disc :

Disc :

Disc :

### Prouesses

00000+(COMB:3)

Bonus : Malus :

Disc :

Disc :

Disc :

### Relation

00000+(EMP:4)

Bonus : +2 Malus :

Disc :

Disc :

Disc :

### Représentation

00000+(CRÉA:1)

Bonus : +1 Malus :

Disc :

Disc :

Disc :

### Science

00000+(RAI:5)

Bonus : Malus :

Disc :

Disc :

Disc :

### Tir & Lancer

00000+(COMB:3)

Bonus : Malus :

Disc :

Disc :

Disc :

### Voyage

00000+(EMP:4)

Bonus : +1 Malus :

Disc :

Disc :

Disc :



## Armes

Dague, poignard, couteau dom : 1

Épée courte dom : 2

dom :

dom :

dom :

Potentiel : 1

## Attitudes de combat

CàC/Tir



Standard

Att : 5/3 Def : 14 Rap : 7



Offensive

Att : 6/4 Def : 13 Rap : 7



Défensive

Att : 4/2 Def : 15 Rap : 7



Rapide

Att : 5/3 Def : 13 Rap : 8



Mouvement

Att : 0/0 Def : 15 Rap : 7

Défense :

00000 00000

Rapidité :

00000

Armures :



## Équipement

Equipment section with 10 horizontal lines for notes.



## Trésor

0



Braise

0



Azur

0



Givre

## Objets précieux



## Artefact

Artefact section with 3 horizontal lines for notes.



## Arts de combat

Arts de combat section with 3 horizontal lines for notes.



## Ressources

00000 00000 00000

00000 00000 00000

00000 00000 00000

Rindath

Score : 8 / 8



Ogham :



Exaltation

Score : 6 / 6



Miracles majeurs :



Miracles mineurs :

Flux



Flux minéral

00000 00000 00000

Flux végétal

00000 00000 00000

Flux organique

00000 00000 00000

Flux fossile

00000 00000 00000



## Histoire

Lieu de naissance : Taol-Kaer - Duché d'Osta-Baille - Urbain

Classe sociale : Noblesse

Revers :

Née dans les beaux quartiers d'Osta-Baille, Méryl s'émancipe rapidement d'un monde qu'elle juge trop codifié. Elle ne tarde pas cependant à vendre les informations qu'elle obtient en observant les strates de la noblesse et de la bourgeoisie.

## Santé mentale

Résistance mentale : 7

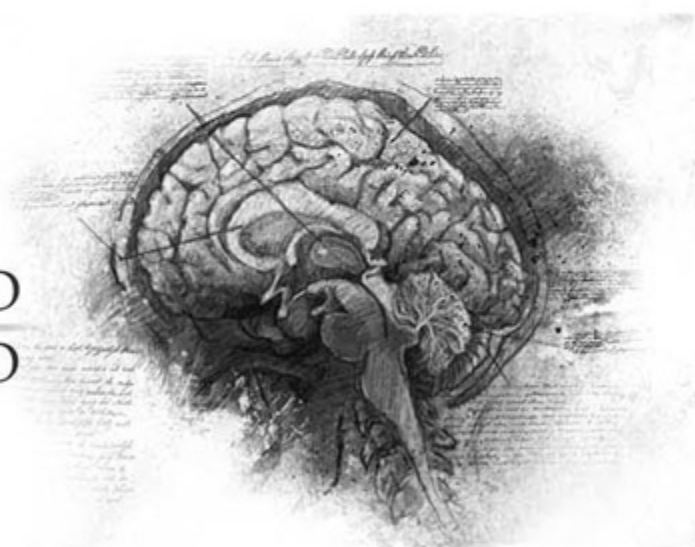
	Équilibre	Symptôme	Syndrome	Folie
TRAUMA :	●●●○○	○○○○○	○○○○○	○○○○○
Endurcissement :	○○○○○	○○○○○	○○○○○	○○○○○

Désordre : Mimétisme

Acc./Aff. :

Séquelles :

Aptitude Spé. :



## Personnalité

Conscience : 7

Instinct : 4

Orientation : Rationnelle

Traits de caractère : Qualité : Intuitive

Défaut : Capricieuse

## Travers

Passion : 3

Subversion : 1

Émotivité : 4

Doute : 5

Culpabilité : 2

 Points d'Expérience : Reste : 0 Total : 100

Faits marquants : Méryl est recherchée par une famille noble qui l'accuse, à raison, de l'avoir espionnée. Lancée à ses trousses, elle trouve refuge dans les petites communautés rurales du nord et tente de se faire oublier.

