

# Ombres d'Esteren

## Feuille de personnage

Nom : **Geonal**

Joueur : **Doug**

Sexe : **H** Âge : **16** Peuple : **Tri-Kazel**

Métier : **Payсан**

Description :

### Voies

Combativité : 1

Empathie : 4

Créativité : 5

Raison : 3

Idéal : 2

### Avantages

Allié mentor

### Désavantages

### État de santé

Bon 00000

Moyen -1 00000

Grave -2 0000

Critique -3 0000

Agonie 0



Vigueur : 10

Survie : 3

## Domaines & Disciplines

### Artisanat

●●●○○+(CRÉA:5)

Bonus : Malus :

Disc :

Disc :

Disc :

### Combat au C.

●○○○○+(COMB:1)

Bonus : Malus :

Disc :

Disc :

Disc :

### Discretion

○○○○○+(EMP:4)

Bonus : Malus :

Disc :

Disc :

Disc :

### Érudition

●○○○○+(RAI:3)

Bonus : Malus :

Disc :

Disc :

Disc :

### Magience

●●○○○+(RAI:3)

Bonus : Malus :

Disc :

Disc :

Disc :

### Milieu Naturel

●●●●●+(EMP:4)

Bonus : Malus :

Disc : Agriculture 6

Disc :

Disc :

### Mys. Demorthèn

○○○○○+(EMP:4)

Bonus : Malus :

Disc :

Disc :

Disc :

### Occultisme

○○○○○+(RAI:3)

Bonus : Malus :

Disc :

Disc :

Disc :

### Perception

●○○○○+(RAI:3)

Bonus : Malus :

Disc :

Disc :

Disc :

### Prière

○○○○○+(IDÉ:2)

Bonus : Malus :

Disc :

Disc :

Disc :

### Prouesses

●○○○○+(COMB:1)

Bonus : Malus :

Disc :

Disc :

Disc :

### Relation

●●○○○+(EMP:4)

Bonus : Malus :

Disc :

Disc :

Disc :

### Représentation

○○○○○+(CRÉA:5)

Bonus : Malus :

Disc :

Disc :

Disc :

### Science

●●○○○+(RAI:3)

Bonus : Malus :

Disc :

Disc :

Disc :

### Tir & Lancer

○○○○○+(COMB:1)

Bonus : Malus :

Disc :

Disc :

Disc :

### Voyage

○○○○○+(EMP:4)

Bonus : Malus :

Disc :

Disc :

Disc :



# Armes

Dague, poignard, couteau dom : 1  
 Fronde dom : 1  
 Bâton dom : 2  
 \_\_\_\_\_ dom : \_\_\_\_\_  
 \_\_\_\_\_ dom : \_\_\_\_\_

Potentiel : 3

# Attitudes de combat

CàC/Tir

- ⊗ Standard  
Att: 2/1 Def: 12 Rap: 5
- ⊗ Offensive  
Att: 5/4 Def: 9 Rap: 5
- ⊗ Défensive  
Att: -1/-2 Def: 15 Rap: 5
- ⊗ Rapide  
Att: 2/1 Def: 9 Rap: 8
- ⊗ Mouvement  
Att: 0/0 Def: 15 Rap: 5

# Défense :

00000 00000

# Rapidité :

00000

# Armures :



# ⊗ Équipement

---

---

---

---

---

---

---

---

---

---

---

---

---

---

---

---

---

---

---

---




---

---

---

---

# ⊗ Trésor

- 0  Braise
- 0  Azur
- 0  Givre

# Objets précieux

# ⊗ Artefact

---

---

---

---

---

---

---

---

---

---

---

---

---

---

---

---

---

---

---

---

---

---

---

---

# ⊗ Arts de combat

---

---

---

---

---

---

---

---

---

---

---

---

---

---

---

---

---

---

---

---

---

---

---

---

# ⊗ Ressources

00000 00000 00000  
 00000 00000 00000  
 00000 00000 00000

# Rindath



Score : 10 / 10

# Ogham :



# Exaltation



Score : 6 / 6

# ⊗ Miracles majeurs :

---

---

---

---

---

---

---

---

---

---

---

---

---

---

---

---

---

---

---

---

---

---

---

---

# ⊗ Miracles mineurs :

---

---

---

---

---

---

---

---

---

---

---

---

---

---

---

---

---

---

---

---

---

---

---

---

# Flux



Flux minéral  
00000 00000 00000

Flux végétal  
00000 00000 00000

Flux organique  
00000 00000 00000

Flux fossile  
00000 00000 00000



# 🌀 Histoire

Lieu de naissance : Gwidre - Forêt des Murmures - Rural

Classe sociale : Paysan

Revers :

Farm boy

---

---

---

---

---

---

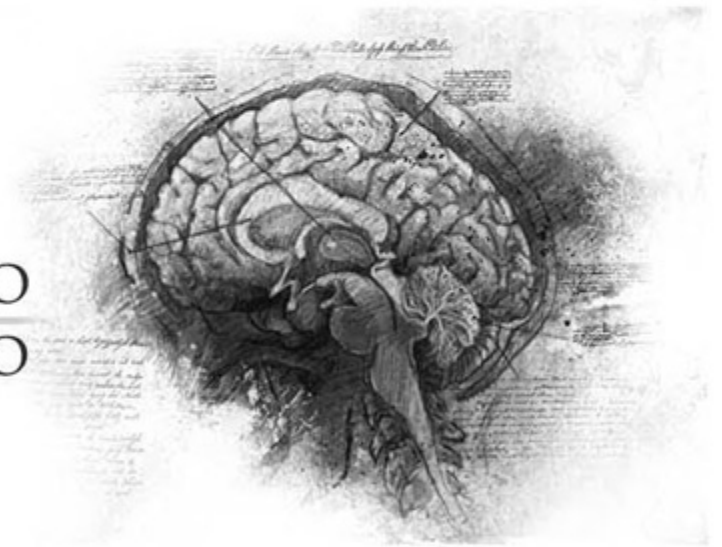
# 🌀 Santé mentale

Résistance mentale : 7

	Équilibre	Symptôme	Syndrome	Folie
TRAUMA :	● ○ ○ ○ ○ ○	○ ○ ○ ○ ○ ○	○ ○ ○ ○ ○ ○	○ ○ ○ ○ ○ ○
Endurcissement :	○ ○ ○ ○ ○ ○	○ ○ ○ ○ ○ ○	○ ○ ○ ○ ○ ○	○ ○ ○ ○ ○ ○

Désordre : **Confusion mentale** Acc./Aff. :

Séquelles : Aptitude Spé. :



# 🌀 Personnalité

Conscience : 5    Instinct : 6    Orientation : *Instinctive*

Traits de caractère : **Qualité : Inventif**

**Défaut : Anticonformiste**

---

---

---

---

---

---

# 🌀 Travers

Passion : 1

Subversion : 5

Émotivité : 4

Doute : 3

Culpabilité : 2



🌀 **Points d'Expérience :** Reste : 60    Total : 100

Faits marquants : **Wants to learn magience**

---

---

---

---

---

---