

# Ombres d'Esteren

## Feuille de Personnage

Nom :  \_\_\_\_\_ Joueur : jean-sébastien  
 Sexe : H Âge : 20 Peuple :  \_\_\_\_\_ Métier :  \_\_\_\_\_  
 Description : Sigire du temple.

### Voies

Combativité : 4  
 Empathie : 2  
 Créativité : 1  
 Raison : 3  
 Idéal : 5

### Avantages

Lettré

### Désavantages

Traumatisme

### État de santé

Bon	00000
Moyen -1	00000
Grave -2	00000
Critique -3	00000
Agonie 0	



Vigueur : 10  
 Survie : 3

## Domaines & Disciplines

### Artisanat

00000+(CRÉA:1)  
 Bonus : Malus :  
 Disc :  
 Disc :  
 Disc :

### Combat au C.

00000+(COMB:4)  
 Bonus : Malus :  
 Disc :  
 Disc :  
 Disc :

### Discretion

00000+(EMP:2)  
 Bonus : Malus :  
 Disc :  
 Disc :  
 Disc :

### Erudition

00000+(RAI:3)  
 Bonus : +1 Malus :  
 Disc :  
 Disc :  
 Disc :

### Magience

00000+(RAI:3)  
 Bonus : Malus :  
 Disc :  
 Disc :  
 Disc :

### Milieu Naturel

00000+(EMP:2)  
 Bonus : Malus :  
 Disc :  
 Disc :  
 Disc :

### Mys. Demorthen

00000+(EMP:2)  
 Bonus : Malus :  
 Disc :  
 Disc :  
 Disc :

### Occultisme

00000+(RAI:3)  
 Bonus : Malus :  
 Disc :  
 Disc :  
 Disc :

### Perception

00000+(RAI:3)  
 Bonus : Malus :  
 Disc :  
 Disc :  
 Disc :

### Priere

00000+(IDÉ:5)  
 Bonus : Malus :  
 Disc : Miracles 6  
 Disc :  
 Disc :

### Prouesses

00000+(COMB:4)  
 Bonus : Malus :  
 Disc :  
 Disc :  
 Disc :

### Relation

00000+(EMP:2)  
 Bonus : Malus :  
 Disc :  
 Disc :  
 Disc :

### Représentation

00000+(CRÉA:1)  
 Bonus : Malus :  
 Disc :  
 Disc :  
 Disc :

### Science

00000+(RAI:3)  
 Bonus : Malus :  
 Disc :  
 Disc :  
 Disc :

### Tir & Lancer

00000+(COMB:4)  
 Bonus : Malus :  
 Disc :  
 Disc :  
 Disc :

### Voyage

00000+(EMP:2)  
 Bonus : Malus :  
 Disc :  
 Disc :  
 Disc :



# Armes

Dague, poignard, couteau dom : 1  
 Glaive continental dom : 2  
 \_\_\_\_\_ dom :  
 \_\_\_\_\_ dom :  
 \_\_\_\_\_ dom :

Potentiel : 1

# Attitudes de combat

CàC/Tir

- ⊕ Standard  
Att : 8/4 Def : 10 Rap : 6
- ⊕ Offensive  
Att : 9/5 Def : 9 Rap : 6
- ⊕ Défensive  
Att : 7/3 Def : 11 Rap : 6
- ⊕ Rapide  
Att : 8/4 Def : 9 Rap : 7
- ⊕ Mouvement  
Att : 0/0 Def : 11 Rap : 6

# Défense :

00000 00000

# Rapidité :

00000

# Armures :




Cuirasse continentale (3)  
 Pavois du temple (1)



# ⊕ Équipement

\_\_\_\_\_  
 \_\_\_\_\_  
 \_\_\_\_\_  
 \_\_\_\_\_  
 \_\_\_\_\_  
 \_\_\_\_\_  
 \_\_\_\_\_  
 \_\_\_\_\_

# ⊕ Trésor

- 0  Braise
- 0  Azur
- 0  Givre

# Objets précieux

# ⊕ Artefact

\_\_\_\_\_  
 \_\_\_\_\_  
 \_\_\_\_\_

# ⊕ Arts de combat

\_\_\_\_\_  
 \_\_\_\_\_  
 \_\_\_\_\_

# ⊕ Ressources

00000 00000 00000  
 00000 00000 00000  
 00000 00000 00000

# Rindath

Score : 7 / 7



# Ogham :



# Exaltation

Score : 20 / 20



# ❄ Miracles majeurs :

\_\_\_\_\_  
 \_\_\_\_\_  
 \_\_\_\_\_

# ❄ Miracles mineurs :

\_\_\_\_\_  
 \_\_\_\_\_  
 \_\_\_\_\_

# Flux



Flux minéral  
00000 00000 00000

Flux végétal  
00000 00000 00000

Flux organique  
00000 00000 00000

Flux fossile  
00000 00000 00000



# Historie

Lieu de naissance : Gwidre - Région d'Expiation - Urbain

Classe sociale : Clerge

Revers :

---

---

---

---

---

---

---

---

# Santé mentale

Résistance mentale : 10

TRAUMA : ●●●●○ ○○○○○○ ○○○○○○ ○○○○○○

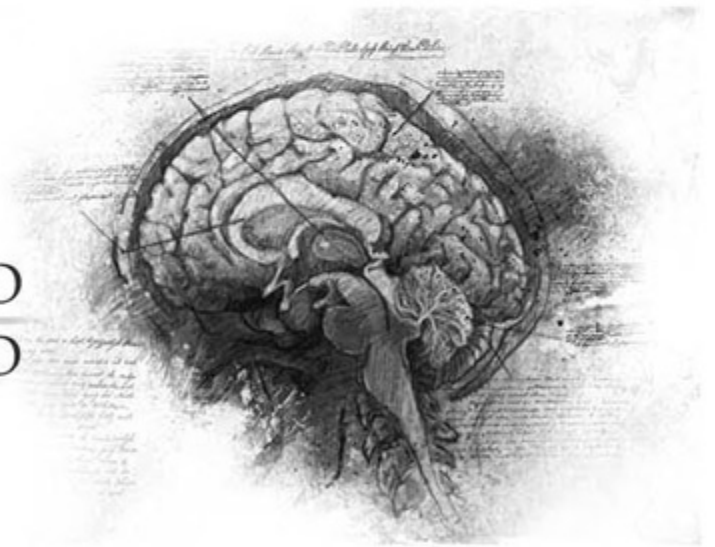
Endurcissement : ○○○○○○ ○○○○○○ ○○○○○○ ○○○○○○

Désordre : Paranoïa

Acc./Aff. :

Séquelles :

Aptitude Spé. :



# Personnalité

Conscience : 8

Instinct : 5

Orientation : Rationnelle

Traits de caractère : Qualité : Loyal

Défaut : Froid

---

---

---

---

---

---

---

---

# Travers

Passion : 4

Subversion : 1

Émotivité : 2

Doute : 3

Culpabilité : 5



Points d'Expérience : Reste : 5 Total : 100

Faits marquants : \_\_\_\_\_

---

---

---

---

---

---

---

---