

# Ombres d'Esteren

## Feuille de Personnage

Nom : **Ross**

Joueur : **Kira**

Sexe : **H** Âge : **27** Peuple : **Continent**

Métier : **Sigire du Temple**

Description : **Il paraît jeune mais ses yeux ont l'air si vieux.**

### Voies

Combativité : **2**

Empathie : **1**

Créativité : **3**

Raison : **4**

Idéal : **5**

### Avantages

Bonne santé

Leste

Chanceux

Lettre

### Désavantages

Mal entendant

Anosmie

Aqueusie

### État de santé

Bon 0 0 0 0 0

Moyen -1 0 0 0 0 0

Grave -2 0 0 0 0 0

Critique -3 0 0 0 0

Agonie 0



Vigueur : **10**

Survie : **3**

## Domaines & Disciplines

### Artisanat

0 0 0 0 0 + (CRÉA : **3**)

Bonus :    Malus :

Disc :

Disc :

Disc :

### Combat au C.

● ● ● ● ● 0 + (COMB : **2**)

Bonus :    Malus :

Disc :

Disc :

Disc :

### Discretion

● ● 0 0 0 0 + (EMP : **1**)

Bonus : **+1** Malus :

Disc :

Disc :

Disc :

### Érudition

● ● ● 0 0 0 + (RAI : **4**)

Bonus : **+1** Malus :

Disc :

Disc :

Disc :

### Magience

0 0 0 0 0 0 + (RAI : **4**)

Bonus :    Malus :

Disc :

Disc :

Disc :

### Milieu Naturel

0 0 0 0 0 0 + (EMP : **1**)

Bonus :    Malus :

Disc :

Disc :

Disc :

### Mys. Demorthèn

0 0 0 0 0 0 + (EMP : **1**)

Bonus :    Malus :

Disc :

Disc :

Disc :

### Occultisme

0 0 0 0 0 0 + (RAI : **4**)

Bonus :    Malus :

Disc :

Disc :

Disc :

### Perception

0 0 0 0 0 0 + (RAI : **4**)

Bonus :    Malus : **-3**

Disc :

Disc :

Disc :

### Prière

● ● ● ● ● ● + (IDÉ : **5**)

Bonus :    Malus :

Disc : Concentration **6**

Disc : Miracles **6**

Disc :

### Prouesses

0 0 0 0 0 0 + (COMB : **2**)

Bonus : **+1** Malus :

Disc :

Disc :

Disc :

### Relation

● ● ● 0 0 0 + (EMP : **1**)

Bonus :    Malus :

Disc :

Disc :

Disc :

### Représentation

0 0 0 0 0 0 + (CRÉA : **3**)

Bonus :    Malus :

Disc :

Disc :

Disc :

### Science

0 0 0 0 0 0 + (RAI : **4**)

Bonus :    Malus :

Disc :

Disc :

Disc :

### Tir & Lancer

0 0 0 0 0 0 + (COMB : **2**)

Bonus :    Malus :

Disc :

Disc :

Disc :

### Voyage

● 0 0 0 0 0 0 + (EMP : **1**)

Bonus :    Malus :

Disc :

Disc :

Disc :



## Armes

Dague, poignard, couteau dom : 1

Épée courte dom : 2

dom :

dom :

dom :

Potentiel : 2

## Attitudes de combat

CàC/Tir



Standard

Att : 6/2 Def : 11 Rap : 3



Offensive

Att : 8/4 Def : 9 Rap : 3



Défensive

Att : 4/0 Def : 13 Rap : 3



Rapide

Att : 6/2 Def : 9 Rap : 5



Mouvement

Att : 0/0 Def : 13 Rap : 3

## Défense :

00000 00000

## Rapidité :

00000

## Armures :

Cotte de cuir (1)



## Équipement

Le livre sacré.



## Trésor

0



Braise

0



Azur

0



Givre

## Objets précieux



## Artefact



## Arts de combat



## Ressources

00000 00000 00000

00000 00000 00000

00000 00000 00000

## Rindath

Score : 6 / 6



## Ogham :



## Exaltation

Score : 20 / 20



## Miracles majeurs :



## Miracles mineurs :

## Flux



Flux minéral

00000 00000 00000

Flux végétal

00000 00000 00000

Flux organique

00000 00000 00000

Flux fossile

00000 00000 00000





## Histoire

Lieu de naissance : Gwidre - Région d'Aimlù - Urbain

Classe sociale : Bourgeois

Revers : Rumeur - Solitude - Chance

Jeune, il a vu la lumière et a décidé de suivre sa foi. Il se classe parmi l'élite et rejoint les Inquisiteurs.



## Santé mentale

Résistance mentale : 10

	Équilibre	Symptôme	Syndrome	Folie
TRAUMA :	●●●●○	○○○○○	○○○○○	○○○○○

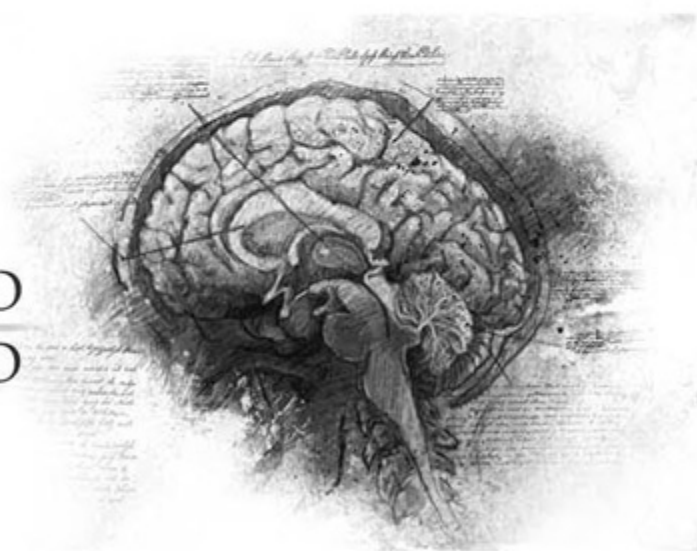
Endurcissement :	○○○○○	○○○○○	○○○○○	○○○○○
------------------	-------	-------	-------	-------

Désordre : *Mysticisme*

Acc./Aff. :

Séquelles :

Aptitude Spé. :



## Personnalité

Conscience : 9

Instinct : 5

Orientation : *Rationnelle*

Traits de caractère : *Qualité : Contrôle de ses émotions*

*Défaut : Précautionneux*



## Travers



*Passion :* 2

*Subversion :* 3

*Émotivité :* 1

*Doute :* 4

*Culpabilité :* 5



Points d'Expérience : Reste : 0 Total : 100

Faits marquants :