

Ombres d'Esteren

Feuille de Personnage

Nom : **Ross**

Joueur : **Kira**

Sexe : **H** Âge : **27** Peuple : **Continent**

Métier : **Sigire du Temple**

Description : **Il paraît jeune mais ses yeux ont l'air si vieux.**

Voies

Combativité : **2**

Empathie : **1**

Créativité : **3**

Raison : **4**

Idéal : **5**

Avantages

Bonne santé

Leste

Chanceux

Lettre

Désavantages

Mal entendant

Anosmie

Aqueusie

État de santé

Bon 0 0 0 0 0

Moyen -1 0 0 0 0 0

Grave -2 0 0 0 0 0

Critique -3 0 0 0 0

Agonie 0



Vigueur : **10**

Survie : **3**

Domaines & Disciplines

Artisanat

0 0 0 0 0 + (CRÉA : 3)

Bonus : Malus :

Disc :

Disc :

Disc :

Combat au C.

● ● ● ● ● 0 + (COMB : 2)

Bonus : Malus :

Disc :

Disc :

Disc :

Discretion

● ● ● ● ● 0 + (EMP : 1)

Bonus : +1 Malus :

Disc :

Disc :

Disc :

Érudition

● ● ● ● ● 0 + (RAI : 4)

Bonus : +1 Malus :

Disc :

Disc :

Disc :

Magience

0 0 0 0 0 + (RAI : 4)

Bonus : Malus :

Disc :

Disc :

Disc :

Milieu Naturel

0 0 0 0 0 + (EMP : 1)

Bonus : Malus :

Disc :

Disc :

Disc :

Mys. Demorthèn

0 0 0 0 0 + (EMP : 1)

Bonus : Malus :

Disc :

Disc :

Disc :

Occultisme

0 0 0 0 0 + (RAI : 4)

Bonus : Malus :

Disc :

Disc :

Disc :

Perception

0 0 0 0 0 + (RAI : 4)

Bonus : Malus : -3

Disc :

Disc :

Disc :

Prière

● ● ● ● ● 0 + (IDÉ : 5)

Bonus : Malus :

Disc : Concentration 6

Disc : Miracles 6

Disc :

Prouesses

0 0 0 0 0 + (COMB : 2)

Bonus : +1 Malus :

Disc :

Disc :

Disc :

Relation

● ● ● ● ● 0 + (EMP : 1)

Bonus : Malus :

Disc :

Disc :

Disc :

Représentation

0 0 0 0 0 + (CRÉA : 3)

Bonus : Malus :

Disc :

Disc :

Disc :

Science

0 0 0 0 0 + (RAI : 4)

Bonus : Malus :

Disc :

Disc :

Disc :

Tir & Lancer

0 0 0 0 0 + (COMB : 2)

Bonus : Malus :

Disc :

Disc :

Disc :

Voyage

● 0 0 0 0 0 + (EMP : 1)

Bonus : Malus :

Disc :

Disc :

Disc :



Armes

Dague, poignard, couteau dom : 1
 Épée courte dom : 2
 _____ dom :
 _____ dom :
 _____ dom :

Potentiel : 2

Attitudes de combat

CàC/Tir

- ⊕ Standard
Att : 6/2 Def : 11 Rap : 3
- ⊕ Offensive
Att : 8/4 Def : 9 Rap : 3
- ⊕ Défensive
Att : 4/0 Def : 13 Rap : 3
- ⊕ Rapide
Att : 6/2 Def : 9 Rap : 5
- ⊕ Mouvement
Att : 0/0 Def : 13 Rap : 3

Défense :

00000 00000

Rapidité :

00000

Armures :




Cotte de cuir (1)



⊕ Équipement

Le livre sacré.

⊕ Trésor

- 0  Braise
- 0  Azur
- 0  Givre

Objets précieux

⊕ Artefact

⊕ Arts de combat

⊕ Ressources

00000 00000 00000
 00000 00000 00000
 00000 00000 00000

Rindath

Score : 6 / 6



Ogham :



Exaltation

Score : 20 / 20



❄ Miracles majeurs :

❄ Miracles mineurs :

Flux



Flux minéral

00000 00000 00000

Flux végétal

00000 00000 00000

Flux organique

00000 00000 00000

Flux fossile

00000 00000 00000



🌀 Histoire

Lieu de naissance : Gwidre - Région d'Aimlù - Urbain

Classe sociale : Bourgeois

Revers : Rumeur - Solitude - Chance

Jeune, il a vu la lumière et a décidé de suivre sa foi. Il se classe parmi l'élite et rejoint les Inquisiteurs.

🌀 Santé mentale

Résistance mentale : 10

TRAUMA : ●●●●○ ○○○○○○ ○○○○○○ ○○○○○○

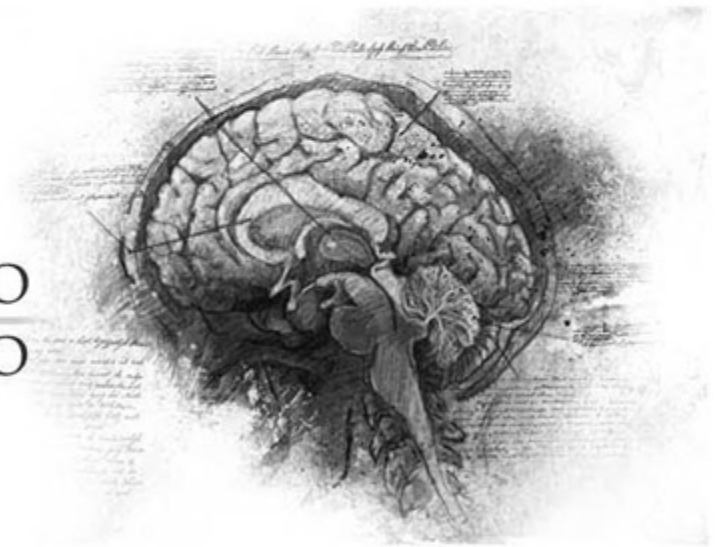
Endurcissement : ○○○○○○ ○○○○○○ ○○○○○○ ○○○○○○

Désordre : *Mysticisme*

Acc./Aff. :

Séquelles :

Aptitude Spé. :



🌀 Personnalité

Conscience : 9

Instinct : 5

Orientation : Rationnelle

Traits de caractère : *Qualité : Contrôle de ses émotions*

Défaut : Précautionneux

🌀 Travers

Passion : 2

Subversion : 3

Émotivité : 1

Doute : 4

Culpabilité : 5



🌀 Points d'Expérience : Reste : 0 Total : 100

Faits marquants :
