

# Ombres d'Esteren

## Feuille de personnage

Nom : Forge

Joueur : Bleys

Sexe : H Âge : 17 Peuple : Tri-Kazel

Métier : Religieux du Temple

Description : Cheveux noirs, yeux sombres. Ne souris quasiment jamais.

### Voies

Combativité : 5

Empathie : 2

Créativité : 1

Raison : 3

Idéal : 4

### Avantages

Lettré

### Désavantages

Lent desprit

Timide

### État de santé

Bon 0 0 0 0 0

Moyen -1 0 0 0 0 0

Grave -2 0 0 0 0

Critique -3 0 0 0 0

Agonie 0



Vigueur : 10

Survie : 3

## Domaines & Disciplines

### Artisanat

●○○○○+(CRÉA:1)

Bonus : Malus :

Disc :

Disc :

Disc :

### Combat au C.

●●●●●+(COMB:5)

Bonus : Malus :

Disc : Épées 6

Disc : Armes d'hast 6

Disc :

### Discretion

○○○○○+(EMP:2)

Bonus : Malus :

Disc :

Disc :

Disc :

### Érudition

●●○○○+(RAI:3)

Bonus : Malus :

Disc :

Disc :

Disc :

### Magience

○○○○○+(RAI:3)

Bonus : Malus : ~1

Disc :

Disc :

Disc :

### Milieu Naturel

●●●●○+(EMP:2)

Bonus : Malus :

Disc :

Disc :

Disc :

### Mys. Demorthèn

○○○○○+(EMP:2)

Bonus : Malus :

Disc :

Disc :

Disc :

### Occultisme

○○○○○+(RAI:3)

Bonus : Malus : ~1

Disc :

Disc :

Disc :

### Perception

●●○○○+(RAI:3)

Bonus : Malus :

Disc :

Disc :

Disc :

### Prière

●●●●●+(IDÉ:4)

Bonus : Malus :

Disc :

Disc :

Disc :

### Prouesses

●●●●○+(COMB:5)

Bonus : Malus :

Disc :

Disc :

Disc :

### Relation

●○○○○+(EMP:2)

Bonus : Malus : ~1

Disc :

Disc :

Disc :

### Représentation

○○○○○+(CRÉA:1)

Bonus : Malus : ~1

Disc :

Disc :

Disc :

### Science

○○○○○+(RAI:3)

Bonus : Malus : ~1

Disc :

Disc :

Disc :

### Tir & Lancer

○○○○○+(COMB:5)

Bonus : Malus :

Disc :

Disc :

Disc :

### Voyage

●●○○○+(EMP:2)

Bonus : Malus :

Disc :

Disc :

Disc :



# Armes

Arme d'hast dom: 3

dom:

dom:

dom:

dom:

Potentiel: 1

# Attitudes de combat

CàC/Tir

Standard  
Att: 10/5 Def: 10 Rap: 7

Offensive  
Att: 11/6 Def: 9 Rap: 7

Défensive  
Att: 9/4 Def: 11 Rap: 7

Rapide  
Att: 10/5 Def: 9 Rap: 8

Mouvement  
Att: 0/0 Def: 11 Rap: 7

# Défense:

00000 00000

# Rapidité:

00000

# Armures:

Cotte de mailles (3)



# Équipement

Epée tri-kazélienne

Ecu

# Trésor

0 Braise

0 Azur

0 Givre

# Objets précieux

# Artefact

# Arts de combat

# Ressources

00000 00000 00000

00000 00000 00000

00000 00000 00000

# Rindath

Score: 8 / 8



# Ogham:



# Exaltation

Score: 12 / 12



# Miracles majeurs:

# Miracles mineurs:

# Flux



## Flux minéral

00000 00000 00000

## Flux végétal

00000 00000 00000

## Flux organique

00000 00000 00000

## Flux fossile

00000 00000 00000



## Histoire

Lieu de naissance : Gwidre - Région d'Ard-Amrach - Rural

Classe sociale : Paysan

Revers :

Ce jeune chevalier lame accompagne le frère Wilhelm dans ses déplacements et a pour charge de le protéger. Il ne parle pas beaucoup, ne sourit jamais mais admire secrètement le sigire qu'il accompagne et donnerait sa vie sans hésiter pour le protéger, coûte que coûte et contre qui que ce soit.

## Santé mentale

Résistance mentale : 9

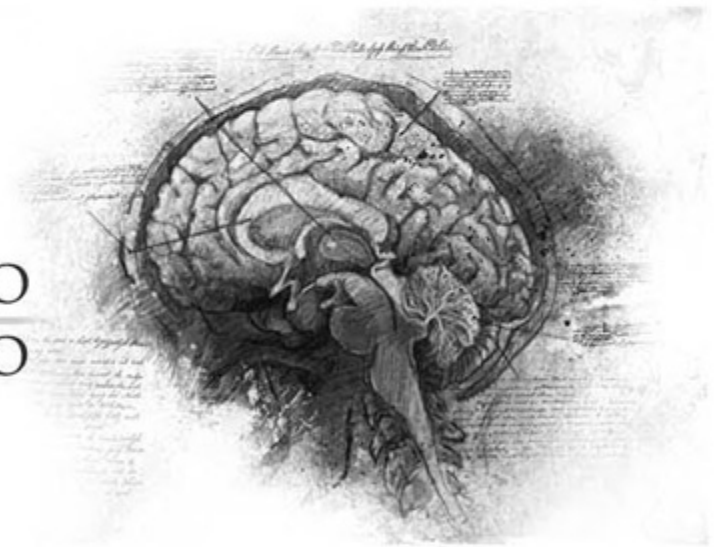
	Équilibre	Symptôme	Syndrome	Folie
TRAUMA :	○○○○○	○○○○○	○○○○○	○○○○○
Endurcissement :	○○○○○	○○○○○	○○○○○	○○○○○

Désordre : *Exaltation*

Acc./Aff. :

Séquelles :

Aptitude Spé. :



## Personnalité

Conscience : 7

Instinct : 6

Orientation : *Rationnelle*

Traits de caractère : *Qualité : Courageux*

*Défaut : Austère*

## Travers

*Passion* : 5

*Subversion* : 1

*Émotivité* : 2

*Doute* : 3

*Culpabilité* : 4



 Points d'Expérience : Reste : 0 Total : 100

Faits marquants :