

# Ombres d'Esteren

## Feuille de Personnage

Nom : Gldaz

Joueur : Gldaz

Sexe : H Âge : 31 Peuple : Tri-Kazel

Métier : Magientiste

Description : \_\_\_\_\_

### Voies

Combativité : 2

Empathie : 2

Créativité : 3

Raison : 5

Idéal : 3

### Avantages

Aisance financière 2

Fort

### Désavantages

Laid

Malchanceux

Anosmie

### État de santé

Bon 0 0 0 0 0

Moyen -1 0 0 0 0 0

Grave -2 0 0 0 0

Critique -3 0 0 0 0

Agonie 0



Vigueur : 9

Survie : 3

## Domaines & Disciplines

### Artisanat

●●○○○+(CRÉA:3)

Bonus : Malus :

Disc :

Disc :

Disc :

### Combat au C.

●●○○○+(COMB:2)

Bonus : +1 Malus :

Disc :

Disc :

Disc :

### Discretion

○○○○○+(EMP:2)

Bonus : Malus :

Disc :

Disc :

Disc :

### Érudition

●○○○○+(RAI:5)

Bonus : Malus :

Disc :

Disc :

Disc :

### Magience

●●●●●+(RAI:5)

Bonus : Malus :

Disc : Conn. des Flux 6

Disc :

Disc :

### Milieu Naturel

○○○○○+(EMP:2)

Bonus : Malus :

Disc :

Disc :

Disc :

### Mys. Demorthèn

○○○○○+(EMP:2)

Bonus : Malus :

Disc :

Disc :

Disc :

### Occultisme

●○○○○+(RAI:5)

Bonus : Malus :

Disc :

Disc :

Disc :

### Perception

●○○○○+(RAI:5)

Bonus : Malus : ~1

Disc :

Disc :

Disc :

### Prière

○○○○○+(IDÉ:3)

Bonus : Malus :

Disc :

Disc :

Disc :

### Prouesses

●●○○○+(COMB:2)

Bonus : +1 Malus :

Disc :

Disc :

Disc :

### Relation

●○○○○+(EMP:2)

Bonus : Malus : ~1

Disc :

Disc :

Disc :

### Représentation

○○○○○+(CRÉA:3)

Bonus : Malus : ~1

Disc :

Disc :

Disc :

### Science

●●●●●+(RAI:5)

Bonus : Malus :

Disc : Botanique 6

Disc :

Disc :

### Tir & Lancer

●●●○○+(COMB:2)

Bonus : +1 Malus :

Disc :

Disc :

Disc :

### Voyage

○○○○○+(EMP:2)

Bonus : Malus :

Disc :

Disc :

Disc :



# Armes

Dague, poignard, couteau dom : 1  
 Épée courte dom : 2  
 \_\_\_\_\_ dom :  
 \_\_\_\_\_ dom :  
 \_\_\_\_\_ dom :

Potentiel : 2

# Attitudes de combat

CàC/Tir

- ⊕ Standard  
Att : 5/6 Def : 12 Rap : 4
- ⊕ Offensive  
Att : 7/8 Def : 10 Rap : 4
- ⊕ Défensive  
Att : 3/4 Def : 14 Rap : 4
- ⊕ Rapide  
Att : 5/6 Def : 10 Rap : 6
- ⊕ Mouvement  
Att : 0/0 Def : 14 Rap : 4

# Défense :

00000 00000

# Rapidité :

00000

# Armures :




Cotte de mailles (3)



# ⊕ Équipement

\_\_\_\_\_  
 \_\_\_\_\_  
 \_\_\_\_\_  
 \_\_\_\_\_  
 \_\_\_\_\_  
 \_\_\_\_\_  
 \_\_\_\_\_  
 \_\_\_\_\_

# ⊕ Trésor

- 0  Braise
- 0  Azur
- 5  Givre

# Objets précieux

# ⊕ Artefact

\_\_\_\_\_  
 \_\_\_\_\_  
 \_\_\_\_\_

# ⊕ Arts de combat

\_\_\_\_\_  
 \_\_\_\_\_  
 \_\_\_\_\_

# ⊕ Ressources

00000 00000 00000  
 00000 00000 00000  
 00000 00000 00000

# Rindath

Score : 7 / 7



# Ogham :



# Exaltation

Score : 9 / 9



# ❄ Miracles majeurs :

\_\_\_\_\_  
 \_\_\_\_\_  
 \_\_\_\_\_

# ❄ Miracles mineurs :

\_\_\_\_\_  
 \_\_\_\_\_  
 \_\_\_\_\_

# Flux



## Flux minéral

00000 00000 00000

## Flux végétal

00000 00000 00000

## Flux organique

00000 00000 00000

## Flux fossile

00000 00000 00000



# 🌀 Histoire

Lieu de naissance : Reizh - Région d'Iolarnead - Urbain

Classe sociale : Artisan

Revers : Séquelle - Rumeur - Violence

---



---



---



---



---

# 🌀 Santé mentale

Résistance mentale : 8

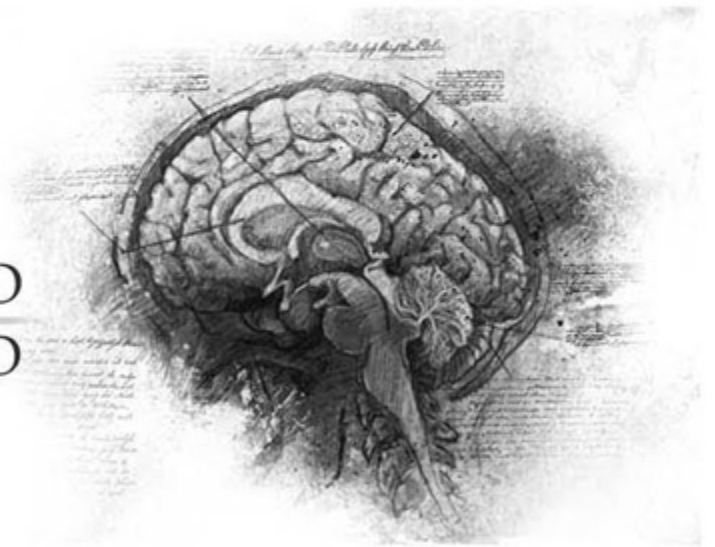
	Équilibre	Symptôme	Syndrome	Folie
TRAUMA :	●●●●○	○○○○○	○○○○○	○○○○○
Endurcissement :	○○○○○	○○○○○	○○○○○	○○○○○

Désordre : *Mélancolie*

Acc./Aff. :

Séquelles :

Aptitude Spé. :



# 🌀 Personnalité

Conscience : 8

Instinct : 5

Orientation : *Rationnelle*

Traits de caractère : *Qualité : Contrôle de ses émotions*

*Défaut : Pessimiste*

---



---



---



---



---

# 🌀 Travers

*Passion* : 2

*Subversion* : 3

*Émotivité* : 2

*Doute* : 5

*Culpabilité* : 3



🌀 Points d'Expérience : Reste : 5 Total : 100

Faits marquants : \_\_\_\_\_

---



---



---



---