

# Ombres d'Esteren

## Feuille de Personnage

Nom : Lydwen

Joueur : Prétiré

Sexe : H Âge : 17 Peuple : Tri-Kazel

Métier : Vecteur du Temple

Description : \_\_\_\_\_

### Voies

Combativité : 1

Empathie : 5

Créativité : 3

Raison : 2

Idéal : 4

### Avantages

Intuitif

### Désavantages

Maladroit

### État de santé

Bon 0 0 0 0 0

Moyen -1 0 0 0 0 0

Grave -2 0 0 0 0

Critique -3 0 0 0 0

Agonie 0



Vigueur : 10

Survie : 3

## Domaines & Disciplines

### Artisanat

0 0 0 0 0 + (CRÉA : 3)

Bonus :      Malus :

Disc :

Disc :

Disc :

### Combat au C.

● 0 0 0 0 0 + (COMB : 1)

Bonus :      Malus :

Disc :

Disc :

Disc :

### Discrétion

● ● ● 0 0 + (EMP : 5)

Bonus :      Malus : ~1

Disc :

Disc :

Disc :

### Érudition

● ● ● 0 0 + (RAI : 2)

Bonus :      Malus :

Disc :

Disc :

Disc :

### Magience

0 0 0 0 0 + (RAI : 2)

Bonus :      Malus :

Disc :

Disc :

Disc :

### Milieu Naturel

● ● ● 0 0 + (EMP : 5)

Bonus :      Malus :

Disc :

Disc :

Disc :

### Mys. Demorthèn

0 0 0 0 0 + (EMP : 5)

Bonus : +1      Malus :

Disc :

Disc :

Disc :

### Occultisme

0 0 0 0 0 + (RAI : 2)

Bonus :      Malus :

Disc :

Disc :

Disc :

### Perception

● ● ● 0 0 + (RAI : 2)

Bonus :      Malus :

Disc :

Disc :

Disc :

### Prière

● ● ● ● ● + (IDÉ : 4)

Bonus :      Malus :

Disc :

Disc :

Disc :

### Prouesses

0 0 0 0 0 + (COMB : 1)

Bonus :      Malus : ~1

Disc :

Disc :

Disc :

### Relation

● ● ● ● ● + (EMP : 5)

Bonus : +1      Malus :

Disc : Persuasion

Disc :

Disc :

### Représentation

0 0 0 0 0 + (CRÉA : 3)

Bonus :      Malus :

Disc :

Disc :

Disc :

### Science

0 0 0 0 0 + (RAI : 2)

Bonus :      Malus :

Disc :

Disc :

Disc :

### Tir & Lancer

0 0 0 0 0 + (COMB : 1)

Bonus :      Malus :

Disc :

Disc :

Disc :

### Voyage

● ● ● 0 0 + (EMP : 5)

Bonus : +1      Malus :

Disc :

Disc :

Disc :



## Armes

Dague, poignard, couteau dom : 1

Épée courte dom : 2

dom :

dom :

dom :

Potentiel : 2

## Attitudes de combat

CàC/Tir



Standard

Att : 2/1 Def : 11 Rap : 6



Offensive

Att : 4/3 Def : 9 Rap : 6



Défensive

Att : 0/-1 Def : 13 Rap : 6



Rapide

Att : 2/1 Def : 9 Rap : 8



Mouvement

Att : 0/0 Def : 13 Rap : 6

## Défense :

00000 00000

## Rapidité :

00000

## Armures :



## Équipement

Equipment section with multiple horizontal lines for notes.



## Trésor

0



Braise

0



Azur

0



Givre

## Objets précieux



## Artefact

Artefact section with multiple horizontal lines for notes.



## Arts de combat

Arts de combat section with multiple horizontal lines for notes.



## Ressources

00000 00000 00000

00000 00000 00000

00000 00000 00000

## Rindath

Score : 9 / 9



## Ogham :



## Exaltation

Score : 12 / 12



## Miracles majeurs :

Miracles majeurs section with multiple horizontal lines for notes.



## Miracles mineurs :

Miracles mineurs section with multiple horizontal lines for notes.

## Flux



### Flux minéral

00000 00000 00000

### Flux végétal

00000 00000 00000

### Flux organique

00000 00000 00000

### Flux fossile

00000 00000 00000



## Histoire

Lieu de naissance : Gwidre - Région d'Ard-Amrach - Urbain

Classe sociale : Clerge

Revers :

## Santé mentale

Résistance mentale : 9

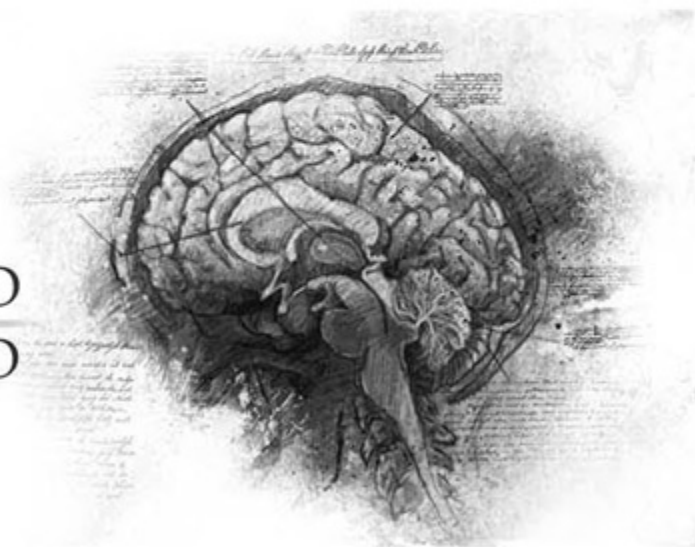
TRAUMA : 

Équilibre	Symptôme	Syndrome	Folie
●●○○○	○○○○○	○○○○○	○○○○○

Endurcissement : ○○○○○ ○○○○○ ○○○○○ ○○○○○

Désordre : **Confusion mentale** Acc./Aff. :

Séquelles : Aptitude Spé. :



## Personnalité

Conscience : 6

Instinct : 4

Orientation : **Rationnelle**

Traits de caractère : **Qualité : Généreux**

**Défaut : Distrait**

## Travers

**Passion :** 1

**Subversion :** 3

**Émotivité :** 5

**Doute :** 2

**Culpabilité :** 4



 **Points d'Expérience :** Reste : 0 Total : 100

Faits marquants : \_\_\_\_\_